

# Norrskenet HVB

# Solbacken HVB

# LiBo Care AB

**LiBo Care och Norrskenet HVB** erbjuder boende och behandling för kvinnor över 20 år med beroendeproblematik i Norsjövallen, Norsjö kommun.

Genom en trygg miljö tas hänsyn till det utsatta läge som drabbar många kvinnor med beroendeproblematik.

Som första enhet i Sverige har vi även substitutionsbehandling.

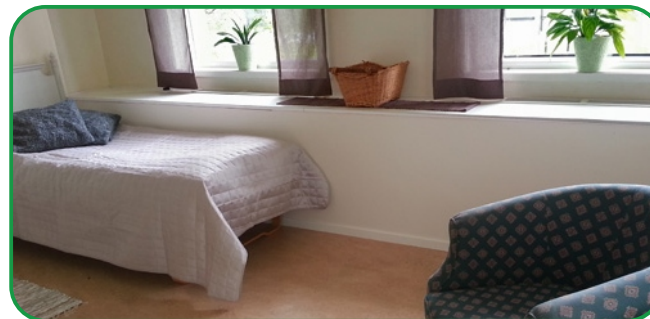


Målet för den enskilde är på sikt rehabilitering till ett självständigt liv, upphört missbruk samt en förbättrad hälsa och social situation.



**Solbacken HVB** är vårt första behandlingshem, där vi erbjuder boende och behandling för män mellan 18-65 år med beroendeproblematik.

Vi finns mitt i Västerbotten i naturnära Kvarnåsen, Norsjö kommun.



Rehabiliteringen är precis som vid Norrskenet baserad på ett helhetsperspektiv med psykosocial behandling, social träning, meningsfull sysselsättning samt läkarledd behandling.

Storvägen 3 Kvarnåsen  
935 92 Norsjö

**Solbackens och Norrskenet's Behandlingshem**  
Boende och behandling för män och kvinnor med beroendeproblematik



*Evidensbaserad  
behandling för bättre  
resultat!*

**Paula Norberg**  
Verksamhetschef

paula.norberg@libocare.se  
Växel: 0918-202 90  
Mobil: 070-381 80 46  
Fax: 0918-54 00 54



www.libocare.se

 <https://twitter.com/LiBoCare>

# Behandlingen

## Psykosocial Behandling

Vår rehabilitering präglas av ett humanistiskt förhållningssätt och omhändertagande av de boende, oavsett bakgrund. Behandlingsprogrammet är vetenskapligt utprövat och baserat på kognitiv terapi och motiverande samtal (MI) samt god kontakt med samhället.

## Vistelsens fyra faser

### Introduktion

Klientens sociala, psykologiska och medicinska behov utreds och en genomförandeplan upprättas.

### Stabilisering

Behandlingsinterventioner genomförs utifrån genomförandeplan, schemalagda aktiviteter individuellt och i grupp. Terapi, MI-samtal och manualbaserad återfallsprevention ingår. Arbetsträning erbjuds. Vi involverar om möjligt anhöriga.

### Utslussning

Utslussningen anpassas i samverkan med socialtjänst medhänsyn till klientens nätverk. Utslussningsboende finns att tillgå.

### Eftervård

Efter tre, sex och tolv månader erbjuds klienten att återkomma för att befästa kunskaper och lärdomar från vistelsen. Återbesöksveckorna stärker det långsiktiga behandlingsresultatet.



*Närheten till naturen är en viktig ingrediens!*

## Läkarledd behandling

### Aversionsbehandling

Vi kan erbjuda våra klienter aversionsbehandling mot alkoholberoende.

### Psykiatrisk utredning

Psykiatrisk samsjuklighet är vanligt vid missbruk. Vi erbjuder diagnostisering och behandling av psykiatriska tillstånd inklusive neuropsykiatrisk problematik.

### Symtomlindrande behandling

Abstinens, ångest, sömnstörningar eller oro orsakar onödigt lidande och kan leda till behandlingsavbrott. Våra läkare finns tillgängliga för konsultation vid behov.

### Substitutionsbehandling

Vid svårt opiatberoende rekommenderar Socialstyrelsen läkemedelsassisterad behandling. Insatsen kan vara livräddande och ställer speciella krav på hemkommunen.



# Om företaget

## Om oss

Vi startade LiBo Care för att vi i vårt arbete kände ett behov att få omsätta nya landvinningar inom forskning om beroendetillstånd i praktiskt arbete på behandlingshem.

Den bästa vården tillsammans med ett varmt bemötandegör mycket gott för individen och närstående. Med bred kompetens och humanistiskt förhållningssätt och omhändertagande som ledord hjälper vi våra klienter till ett nytt och bättre liv.

### Paula Norberg, verksamhetschef

är sjuksköterska i grunden, har under lång tid arbetat inom akutsjukvård och även specialutbildat sig mot beroendevård. Paulas erfarenheter kompletterar ägarnas på ett mycket bra sätt och tillsammans har vi utvecklat en heltäckande behandling som tar hänsyn till såväl sociala som medicinska behov.

### Markus Boman, ägare/Styrelseordförande

psykiatriker. Har genomfört allmäntjänstgöring på Lycksele lasarett. Har erfarenhet från ett flertal vårdcentraler runt om i Norrland.

### Tobias Linder, ägare/Styrelseledamot

är specialistläkare i psykiatri och medicinskt ledningsansvarig för våra behandlingshem. Har bland annat arbetat vid beroendeenheten vid Norrlands universitetssjukhus och Sunderby sjukhus. Har beroendepsykiatri och transkulturell psykiatri som specialintressen.

Har ni behov av placering eller vill ha mer information om oss och vår behandling, gå in på [www.libocare.se](http://www.libocare.se) eller kontakta Paula på 070-381 80 46.