



UTREDNING OCH SPECIALISTKOMPETENS

På Ekekullen kan vi erbjuda både behandlings- och utredningsplatser. Vi har specialistkompetens som egna anställda psykologer, terapeuter, socionomer, sjuksköterska, barnmorska och lärare och kan på så sätt genomföra både BBIC-, neuropsykiatriska- och anknytningsutredningar på plats hos oss. I vårt utredningsteam så har vi socionomer med lång erfarenhet av utredningsarbete på HVB men även från myndighetsutövning inom socialtjänsten. Utredningsteamet utför utredningar på både vårt HVB för ungdomar och vårt HVB för familjer i Karlskrona.

Vi ser vår styrka i att kunna bemöta våra uppdragsgivares behov inom vår egna organisation.

OM EKEKULLEN

Ekekullen utredning och behandlingshem erbjuder en helhetslösning för dig som uppdragsgivare.

Våra verksamheter är belägna i Skåne, Blekinge och Kalmar län. Vi har flera HVB för ungdomar och ett HVB för familjer.

Vi har även en välutvecklad öppenvårdsenhet och kan erbjuda öppenvårdsinsatser till både familjer och ungdomar. I vår egen resursskola kan vi möjliggöra skolgång även för de barn med mer omfattande skolproblematik.



BEHANDLING OCH PERSONALGRUPP

Vår verksamhet kännetecknas av stor personaltäthet, välutbildad och engagerad personal och goda behandlingsresultat. Vår värdegrund vilar på ledorden Engagemang, Professionalitet och Ödmjukhet. Ekekullens verksamheter har KBT -Kognitiv beteendeterapi som en gemensam grund. All vår personal handleds regelbundet och fortbildas flera gånger om året i KBT. Verksamheterna har sedan olika verktyg och även andra metoder som är anpassade efter målgruppen.



ÖPPENVÅRD/UTSLUSS

Ekekullen kan erbjuda utsluss/öppenvård genom vår öppenvårdsenhet. Insatserna kan ske i våra egna lägenheter eller i hemmiljön. Genom att följa de boende genom hela behandlingsprocessen, från behandling till eget boende, tror vi att de godaste vårdresultaten nås. Genom att låta den boende pröva sina nya färdigheter i eget boende med stöd av personal så ges den boende bättre förutsättningar för att behandlingsresultaten långsiktigt ska hålla.

HVB BJÖRKLYCKAN – Blekinge

Målgruppen är familjer med barn 0–13 år. Utrednings- och behandlingshem.

Problematiken är främst våld i nära relationer, psykosocial problematik, anknytningsmönster, avbrott i anknytning, brister i föräldraroll, emotionell instabil personlighetsstörning, integrationsproblematik, PTSD, trauma och neuropsykiatriska funktionshinder. Vi har en stor erfarenhet och kompetens av att arbeta med flyktingfamiljer, familjer i behov av skydd och familjer med apatiska barn.

I Björklyckans personalgrupp finns familjebehandlare med spetskompetens inom anknytningsteori och våld i nära relationer samt leg. psykolog, Steg 1 KBT terapeuter, TBA-terapeut, socionomer, Re-pulse behandlare och behandlare med specialistkompetens inom barnsamtal. Med vår kompetens kan vi genom egna resurser på plats hos oss genomföra både BBIC-, neuropsykiatriska- och anknytningsutredningar. Utöver detta har vi även en sjuksköterska och barnmorska som arbetar med sjukvårdskontakter och föräldrautbildning.

HVB SPJUTSBYGD – Blekinge

Utrednings- och behandlingshem. Målgruppen är pojkar och flickor 13–18 år.

HVB Spjutsbygd har en egen resurskola och tar emot ungdomar med omfattande skolproblematik. Övriga problematik vi arbetar med är psykosocial problematik, ADHD, kriminalitet och missbruk, relationsproblem och integrationsproblem.

Ekekullens resursskola

Skolan vänder sig till elever med behov av särskilt stöd och arbetar mycket med individanpassad undervisning där elevens behov och förmågor står i fokus. Vid inskrivning till skolan görs en kartläggning och en individanpassad studiegång för eleven. Skolan bedrivs på tillstånd från skolinspektionen.

HVB BILLINGEBY – Skåne

Enbart behandlingsuppdrag. Målgruppen är pojkar och flickor 13–17 år.

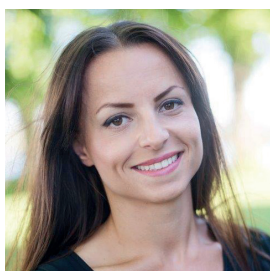
Problematiken är psykosocial problematik, kriminalitet och missbruk, relationsproblem och integrationsproblem. Vi har erfarenhet av hedersproblematik och kan även ta emot dessa placeringar.

HVB VILLA ED – Kalmar län

Utredning och behandlingshem. Målgruppen är barn 10–15 år.

I oktober startar vi HVB Villa Ed i Västervik. Problematiken som verksamheten tar emot kommer att vara trauman, barn i riskzon, begynnande kriminalitet, som testat på droger, som vistats i olämpliga miljöer, neuropsykiatri och utåtagerande problematik.





Yjesa Mujaj
Ägare och utvecklingschef



Malin Åkergård
Kvalitetschef



Shaban Mujaj
VD



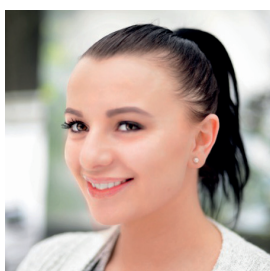
Camilla Heimfors
Föreståndare HVB Spjutsbygd



Angelica Kandalina
Föreståndare HVB Björklyckan



Damir Music
Föreståndare HVB Billingeby



Donika Bujupi
Öppenvårdssamordnare



Sven Björkander
Rektor



Ulrika Rokka
Psykolog.

Övrig kompetens

Specialistläkare i psykiatri. | Specialistläkare i allmänmedicin | Leg. sjuksköterska/
Leg. barnmorska | Barnpsykolog. | Psykolog. | Alkohol- och drogt terapeut | KBT-terapeut