



## STÖRST ÄR INTE ALLTID STARKAST

LSS  
§9.9 Bostad med särskild service för vuxna  
§9.10 Daglig verksamhet för personer i yrkesverksam ålder



## Omvida LSS



I Södertälje finner ni våra LSS verksamheter enligt LSS § 9:9 bostad med särskild service och dagligverksamhet enligt LSS § 9:10.

Våra boenden finns på Disas väg 2 och Elsas väg 14, Östra Kallfors.



### Fakta

Fastighetstyp : Servicebostad  
Kommun : Södertälje  
Adress : Disas Väg 2  
Lägenhetsstorlek : 2 rok, 42 - 44 kvm,

Fastigheten består av enskilda lägenheter, gemensamhetsytor samt personalutrymmen. Samtliga lägenheter är tillgänglighetsanpassade och uppfyller samtliga myndighetskrav. Lägenheterna är modernt utformade med öppna planlösningar, gott ljusinsläpp och välanpassade för den berörda målgruppen. Standarden i våra lägenheter är hög med modernt kök inklusive rostfria vitvaror, nischad smart-tv, golvwärme, samtliga rum är handikappanpassade hygienrum där tvättmaskin med torktumlare ingår. Gemensamhetsytor inkluderar kök för gemensamma måltider för de som så önskar och utrymmen för gemensamma aktiviteter. Fastigheterna har även en stor terrass för uteaktiviteter och på gården finns även en vinterträdgård för året runt vistelse.

Området består av både småhus och flerfamiljsfastigheter. Östra Kallfors är ett område nära både till skog och sjö. Närheten till staden (Södertälje) gör detta till ett mycket attraktivt område att bo i.



## Mål och riktning



Målgruppen är vuxna personer med funktionsvariationer, autism eller autismliknande tillstånd och tillhörande diagnoser (personkrets 1). Målet med verksamheten är att skapa ett boende tillsammans med den enskilde utifrån dennes förutsättningar och förmågor. Ett individanpassat stöd som skall präglas av delaktighet.

## Personal samt externa resurser



Boendet kommer att ha tät bemanning med sovande jour och vaken natt. Personalens utbildningar är boendepedagoger, specialpedagoger inriktning psykiatri, neuropsykiatri, utbildningar inom autism, drogterapeut, vård och behandlingspedagog, teckenspråk samt undersköterskor för att spegla behovet i verksamheten. Sjuksköterska finns knuten till verksamheten dygnets alla timmar. Externt samarbete med dietist, arbetsterapeut, habilitering, rehabilitering, psykiatri etc. Verksamheterna vilar på en miljöterapeutisk grund.

## Digitaliseringsverktyg



I våra boenden och på vår dagliga verksamhet erbjuder vi digitala verktyg till de enskilda. I centrum står en satsning som skall förenkla vardagen för den enskilde

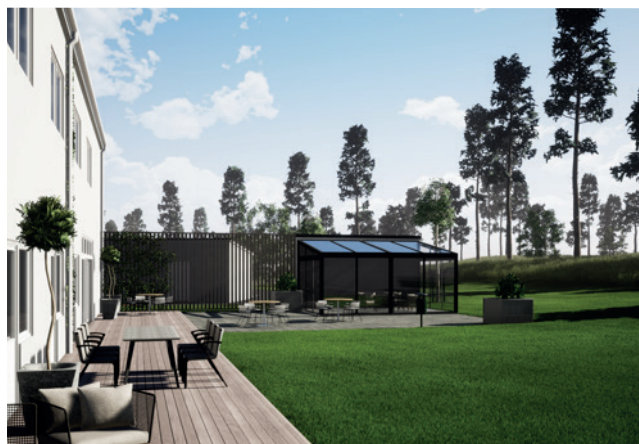
och därmed också bidra till en högre levnadsstandard för de personer som är i behov av stöd och hjälp i olika former. Detta är ett unikt tillfälle för den enskilde som bor eller medverkar i vår dagliga verksamhet att kunna se och följa de aktiviteter som verksamheten har direkt i sin platta eller i sin telefon eller på de infoskrmar som sitter uppsattas i de båda fastigheterna och på dagliga verksamheten.



## Kommunikationer



Att åka till och från området Östra Kallfors så erbjuds flera kommunala alternativ. Buss förbindelse finns till och från Södertälje och Järna.



# OMVIDA

### Kontakt:

Välkommen att besöka oss eller kontakta oss

vid eventuella frågor

Peder Alen

Enhetschef LSS

076-580 15 60 / 08223391

peder.alen@omvida.se

Naofal Dorhmi

Bitr. Enhetschef LSS

070-416 44 85

Naofal.dorhmi@omvida.se

[www.omvida.se](http://www.omvida.se)

# OMVIDA

