




# BRX-Borgen

## Fakta

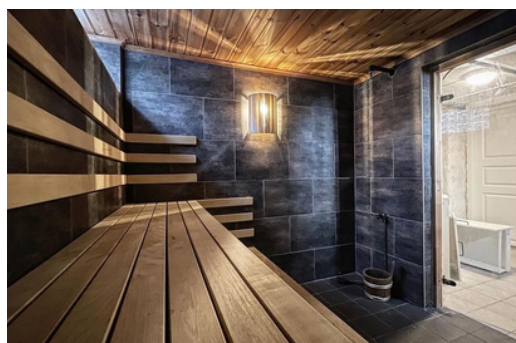
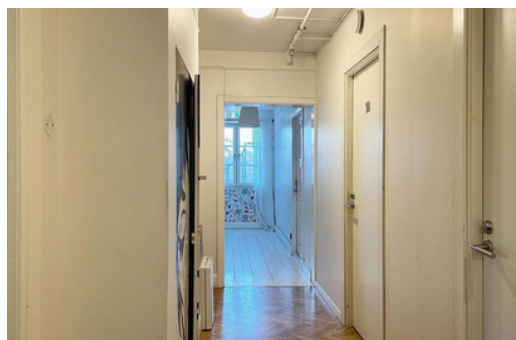
Målgrupp: Män, 21 år +.  
Kommun: Västerås.  
Placeringsform. Stödboende SoL.  
Antal platser: 5 + 5.

## Kontaktuppgifter

 076-028 86 57

 [info@brinaxi.se](mailto:info@brinaxi.se)

 [www.brinaxi.se](http://www.brinaxi.se)



## Information om boendet

### Antal platser & storlek

Fastigheten har en boyta på 525 m<sup>2</sup> fördelat på 4 plan.

Plan 0- Aktivitetsrum, samtalsrum, tvättstuga m.m.

Plan 1- Boendeavdelning.

Plan 2- Boendeavdelning

Plan 3- Personalrum.

Boendeavdelningarna har 5 platser på vardera plan och är avskilda från varandra med separata ingångar, vilket möjliggör att klienter kan vårdas i enskilt under lugnare former. Varje boendeavdelning har eget kök, toalett och dusch.

Alla boenderum är utrustade med säng, skrivbord, garderob och TV.

### Läge & kommunikationer

Borgen är ett sekelskifteshus som ligger lugnt beläget i närheten av centrala Västerås.

Till centrum är det cirka 15 minuters promenadavstånd.

Till Västerås centralstation är det cirka 1,5 km.

Ett brett utbud av matbutiker, gym och övriga affärer finns i närheten av området.

## Målgrupp

Borgen är ett boende som är särskilt anpassat för klienter med ett komplext missbruk av alkohol, narkotika och läkemedelsmissbruk i kombination med neuropsykiatriska funktionsvariationer s.k. dubbla diagnoser vars problematik försvårar för en placering i ett traditionellt HVB-hem och/eller stödboende. Det kan exempelvis handla om att klienten uppvisar svårigheter att bo ihop med andra, inte kan/vill delta i den planerade insatsen eller uppvisar beteenden så som våldsamhet, konfliktsökande beteende och/eller återfall i missbruk.

Borgen är ett stödboende med hög individanpassning. I och med att boendeavdelningarna fördelas på olika plan ger det klienten större möjlighet till avskildhet om så önskas samt att större fokus kan läggas på varje enskild klient för att arbeta utifrån dennes individuella behov, förutsättningar och vårdplan. Klienten väljer själv om denne vill delta i aktiviteter på boendet eller ingå i sysselsättning utanför boendet.

Borgen arbetar inte utifrån en oflexibel mall som alla klienter ska passa in i. Vår metod innebär istället att vi skräddarsyr varje insats och anpassar boendet och stödet med individens behov i centrum. Vi har fasta regler som gäller för samtliga inskrivna, men klientens vardag och rutiner styrs och anpassas utifrån rådande problematik och uppdragets karaktär.

Vi har som målsättning att kunna erbjuda ett hållbart och långsiktigt placeringssalternativ för de klienter som har haft svårigheter att genomföra tidigare placeringar. Oavsett hur svår problematik individen har eller hur pass vårdkrävande denne är ska vi alltid göra vårt bästa för att möta behoven och löpande anpassa insatsen utifrån dessa.

## Behandlings- och stödinsatser

Verksamheten har psykiatriker, psykologer och sjuksköterskor att tillgå för medicinsk behandling genom Socialpsykiatriska Utredningsteamet (SPUT) som ingår i vår vårdfläta.

I insatsen ges klienter som uppfyller kriterierna för och som bedöms ha behov hjälp med följande:

- **Läkemedelsassisterad behandling vid opiatberoende (LARO)**, för klienter som uppfyller Socialstyrelsens kriterier.
- **ADHD-behandling**, för klienter som har en ADHD-diagnos.
- **Neuropsykiatrisk utredning** med psykologutredning och fastställelse av diagnos av läkare, för klienter som har en längre tids drogfrihet och bedöms ha behov av vidare utredning.
- **Avgiftning** från substanser och/eller alkohol. Alkohol- och drogtestning i kombination med rätt riktade samtalsstöd.
- **Psykologisk behandling**. Specialistkompetens inom differentialdiagnostik, missbruk, kris och trauma (t.ex. PTSD) samt inom KBT.

## Boendestöd, tillsyn & intressebevakning

Under insatsen erbjuds klienten stöd och hjälp med:

- **Daglig tillsyn** och hjälp med att bibehålla och utveckla ADL-förmågor.
- **Individuellt anpassat stöd i vardagen** för att kunna skapa ett hållbart och långsiktigt placeringsalternativ. Vi skapar förutsättningarna som behövs för en lyckad placering.
- **Utdelning av läkemedel**. Samtliga i personalen innehar delegering för utdelning av iordningställda läkemedel.
- **Kartläggning och sammanställning av skulder**. Hjälp med att ansöka om skuldsanering, för klienter som uppfyller kraven för en skuldsanering.
- **Återtagande av körkort**. Vi erbjuder (utifrån Transportstyrelsens krav) provtagning för alla substanser inklusive anabola steroider samt utfärdande av läkarintyg.
- **Sysselsättning**. Hjälp vid sök av arbete, praktik eller annan daglig verksamhet.

## Sysselsättning & aktiviteter

Anpassas utifrån beställarens krav och klientens förmågor och individuella behov.

På plan 0 finns det möjlighet för alla klienter att gemensamt umgås om så önskas. Plan 0 består av:

Träningsrum där klienter kan utöva olika sorters fysisk aktivitet såsom yoga, kampsport, styrketräning. Vi har en personlig tränare på besök minst 1 gång/veckan.

Gemensamt TV-rum finns att tillgå.

Samtalsrum finns på samtliga plan.

Lånedator finns att tillgå.

### **Bemanning & personal**

Borgen är bemannat dygnet runt.

Psykiatriker, sjuksköterska, psykolog m.m. finns att tillgå vid behov från SPUT.

### **Övrigt**

Handikappanpassad: Plan 1 kommer inom kort att handikappanpassas.

Tar emot akutplaceringar: Ja.