

UTSLUSSEN

Behandlingshem - Stödboende

Konsulttjänster - Kvalificerat kontaktmannaskap

Skyddat boende





Utlussen Vård AB

Vi är ett mindre vårdbolag som lägger stor vikt vid det personliga bemötandet. Vi erbjuder hela vårdkedjan, från behandlingshem till stödboende. Detta minskar risken för sammanbrott i placeringarna.

Vi strävar efter att bygga upp hållbara vårdlösningar där vårdformen kan komma att ändras över tid, men där personalen kring klienten finns kvar. Inom personalgruppen finns socionomer, psykoterapeut med inriktning KBT, CRA-behandlare, behandlingsassistenter samt lärare.

Personalen ges kontinuerlig handledning och stöd genom fortbildningskurser och annan relevant kompetensutveckling. Detta sker fortlöpande under arbetet för att öka samt bibehålla kvalitet och säkerhet i klienternas vård.

Varför oss?

Familjärt

Vi är ett litet personligt bolag. Vi bedriver vår verksamhet i småbolagsform för att kunna arbeta efter vår egen etik och verksamhetsidé.

Kvalitetssäkert

Vi använder oss av SSIL:s kvalitetsindex. Vi arbetar utifrån evidensbaserade metoder, skattningar och uppföljningar.

Tillstånd

Vi innehar samtliga tillstånd från IVO som krävs för verksamheten.

Erfarenhet

Vi är en trygg och erfaren aktör som funnits i 15 år på marknaden.

Heltäckande

Ingen problematik är för svår för oss, grundstenen i vårt arbete är relationsbyggande mellan personal och klient. Lyckas vi etablera en god kontakt är chansen till en positiv utveckling mycket god.



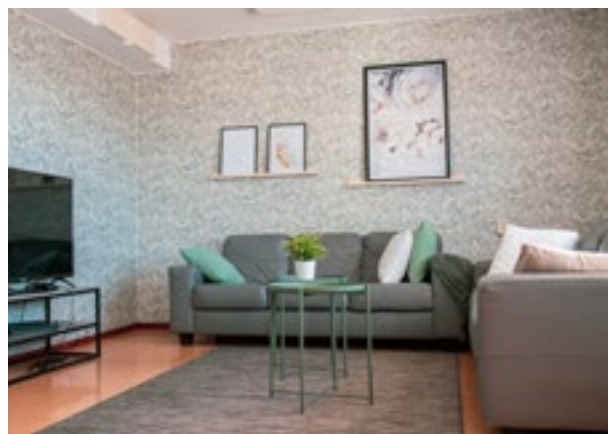
Behandlingshemmet

Utslussen behandlingshem ligger i Boden (cirka en halvtimmes bilfärd från Luleå flygplats). Behandlingshemmets målgrupp är ungdomar 16-20 år med psykosocial problematik. Som grund i verksamheten har vi den kognitiva beteendeterapin.

I vardagen arbetar vi för att varje ungdom ska ha en anpassad sysselsättning i form av skola eller praktik. En generell målsättning för alla våra ungdomar är att de ska befinna sig i många olika sociala sammanhang under placeringstiden. Som till exempel en aktiv fritid, en fungerande daglig sysselsättning och träning. Syftet är att skapa en fungerande vardag som går att bibehålla även efter placeringstiden.

Exempel på problematik:

- Ungdomar i behov av akutplacering eller utredningsplacering.
- Ungdomar som har missbruksproblematik.
- Ungdomar som befinner sig i/riskerar att hamna i ett kriminellt eller vagabondmässigt leverne.
- Ungdomar med beteendeproblematik av den art att heldygnsvård krävs.
- Ungdomar som av olika anledningar inte kan bo kvar i föräldrahemmet.
- Psykisk ohälsa med exempelvis självskadeproblematik.





Stödboende i Uppsala och Boden

Utslussen erbjuder stödboende i Uppsala och Boden. Stödboendet består av lägenheter inom de centrala delarna på respektive ort.

Vi erbjuder även **kvalificerat stödboende** med omfattande insatser dagligen. I denna vårdform finns tillgång till personal, i direkt anslutning till klientens lägenhet, dygnet runt. Möjlighet till behandlingsamtal utifrån KBT ingår. Stort fokus läggs på ADL-träning. Vårdformen kvalificerat stödboende passar de klienter som exempelvis inte klarar av att bo i en grupp, utan behöver omfattande stöd i ett enskilt boende.

Utslussen Vård AB arbetar aktivt för att ge goda förutsättningar till ett självständigt liv.



Exempel på målgrupp:

- Ungdomar/vuxna som är i behov av ett kvalificerat stöd för att få en fungerande vardag, exempelvis klienter med svårigheter som återfinns inom LSS.
- Ungdomar/vuxna som inte klarar av miljön på exempelvis ett behandlingshem. Ofta handlar det om att det ej fungerar att vara i en grupp med andra människor med liknande svårigheter.
- Ungdomar/vuxna där olika former av vårdlösningar prövats men inte fungerat.
- Ungdomar/vuxna som varit placerade på institutioner och är i behov av en utsluss i samhället.
- Ungdomar/vuxna som har en viss egen förmåga men är i behov av mycket stöd i syfte att få en fungerande vardag.





Kontaktmannaskap

Utslussen erbjuder kvalificerat kontaktmannaskap till barn/ungdomar/vuxna/familjer vilka är i behov av stödjande insatser, men som kan vara kvar i eget boende eller som fått sin boendelösning genom annan aktör.

Insatsen bygger på att Utslussens personal professionellt arbetar utifrån klientens behov.

Arbetet kring klienten fortlöper dagligen och det finns alltid möjlighet för klienten att komma i kontakt med personal dygnet runt, årets alla dagar.

Skyddat boende

Vid situationer där säkerheten i den egna bostaden ej kan upprätthållas, erbjuder Utslussen ett fåtal platser i skyddat boende.

Utslussen erbjuder till skillnad från många andra aktörer även skyddat boende för män som exempelvis är utsatta för hedersrelaterat våld/tvångs gifte eller hatbrott.

Konsulttjänster

Sociala utredningar

De sociala utredningarna kan genomföras på vårt behandlingshem, i våra träningslägenheter i Boden eller utan övrig insats från oss. De sociala utredningarna tar 4 veckor och genomförs av socionomer med mångårig erfarenhet av utredningar enligt BBIC

Psykologutredningar

Vi erbjuder psykologutredningar av olika former, från utvecklings/nivåbedömning till utredning med möjlighet att ställa neuropsykiatrisk diagnos. Psykologutredningarna utförs av läkare, psykolog samt socionomer och tar 8 veckor att genomföra.

Utredningarna kan genomföras på vårt behandlingshem, i stödboendet eller utan övrig insats från oss.

Familjehemsutredningar

Familjehemsutredningarna genomförs enligt Nya Kälvesten. Kälvestensintervjun är anpassad till BRA-FAM Socialstyrelsens initiala bedömningsmetod vid rekrytering av socialtjänstens familjehem, BBIC samt anknytningsteori, mentalisering, affektteori och kognitiva teorier.

Behandlingssamtal

Samtalens grund är KBT-kognitiv beteendeterapi. KBT är en evidensbaserad metod, denna har visat sig vara en effektiv behandlingsmetod vid bland annat fobier, panikångest, tvångssyndrom, aggressivitet, posttraumatiskt stressyndrom, depression, relationsproblem och generaliserad ångest.



Sagt av våra uppdragsgivare och boende

Vi kvalitetssäkrar i alla led här kan du läsa omdömen från uppdragsgivare och boenden.

Sagt av ungdomar

"Jag har känt mig trygg här. Har kunnat prata och vända mig till personal."

"Jag tycker att tiden på Utslussen var bra, mycket bättre än tidigare placeringar. Personalen var bra och lätt att prata med. Jag kände mig trygg att prata med dem och trygg på stället. Jag hade även nära till mitt nätverk vilket var positivt för mig."

"Jag hade under många år haft det tufft hemma och mått väldigt dåligt vilket resulterade att jag utvecklade ett självskadebeteende som tillslut blev ganska allvarligt. Till slut fick jag äntligen hjälp och blev erbjuden att flytta till Utslussen vilket jag tror blev min räddning, då jag mådde dåligt kände jag att personalen lyssnade och gjorde allt för att jag skulle må bra. Jag fick även hjälp att förbereda mig för framtiden med eget boende och efter ungefär 2 år så kände jag mig redo att ta steget att flytta hem igen. Jag mår idag mycket bättre, bor själv och livet funkar ganska bra. Jag kommer aldrig glömma tiden på Utslussen och all personal där. Tack för all hjälp och stöd!"

Sagt av familjehem

"Tack för omtanke, vänlighet, tålmod och ett fint bemötande av vår kille, i både med- och motgångar. Ni gör det fantastiskt bra. Det finns inte många som er!"

Sagt av socialsekreterare

"Deras starkaste sida är personalgruppen som är lugn, trygg, varm och omhändertagande. De ser ej bara problemen, utan hela ungdomen och ger dem mycket tid, värme och kärlek."

"Arbetet fungerar bra. Det är en svår kille som behöver mycket uppbackning och feedback och det har han fått. Han har blivit väldigt trygg, en helt annan kille. Verksamheten hanterar honom bra när han ibland agerar ut."

"Starkaste sidor är att det är möjligt för dem att trixa, fixa och anpassa utifrån saker som händer på vägen. Trots att de ändrar om lite så lyckas de ändå hålla styrningen."

"De var fenomenala i sin rapportering. De skickade fina, ordentliga månadsrapporter utifrån BBIC."

"Starka sidor är en kompetent och trygg personalgrupp som är bestående, samt att själva omgivningen är fin."

UTSLUSSEN



Kontakt



Verksamhetsansvarig Norrbotten:

Anna Granbom - 070 334 61 75
anna.granbom@utslussen.se



Verksamhetsansvarig Uppsala:

Walied Salem - 073 935 27 12
walied@utslussen.se

www.utslussen.se