

Kvalitetsindex

Standard, handläggare

Utslussen Behandlingshem

Rapport 2016-06-17



Tingsgatan 2A, 827 32 Ljusdal • 0651-160 40 • Fax: 0651-71 19 80 • info@ssil.se • www.ssil.se

Innehåll

SSIL Kvalitetsindex

- Strategi och metod
- Antal intervjuer, medelbetyg totalt samt på respektive fråga och antal bortfall
- Genomförda intervjuer

Strategi och metod

SSIL har arbetat med kvalitetsenkäter/intervjuer sedan 1999. På uppdrag av verksamheter har vi intervjuat ansvariga placerare med syfte att fånga upp synpunkter, erfarenheter och bedömningar av verksamheter.

Data och information samlas in genom telefonintervjuer med ansvarig placerare.

Ansvarig placerare, respondent, får svara på ett förutbestämt och enhetligt frågeformulär/enkät. Frågornas formulering redovisas i nästa avsnitt. Frågeformulär med beskrivning finns också att hämta på vår hemsida eller kan beställas direkt från oss.

Alla aktuella/pågående placeringar under den senaste 12-månaders perioden utgör underlaget för att genomföra intervjuerna. Det eventuella bortfall som blir orsakas av att ansvarig placerare har slutat eller bytt jobb och en ny person kanske inte har blivit tillräckligt insatt i placeringen för att kunna svara på frågorna vid intervjutillfället.

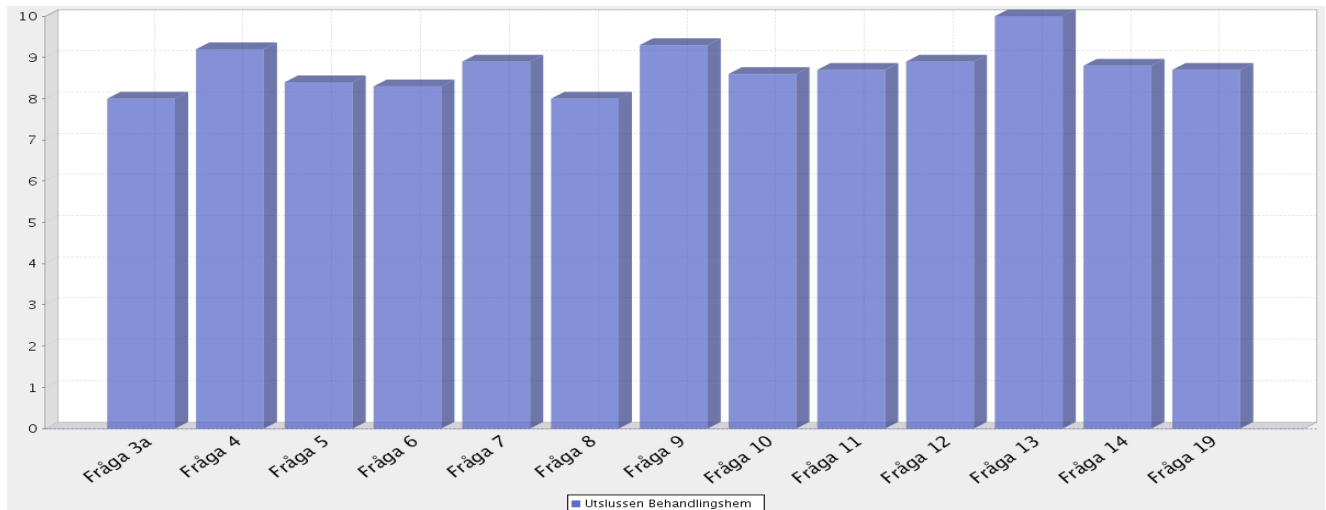
Genomförda intervjuer rapporteras löpande (om kund så önskar). När samtliga intervjuer har genomförts sammanställs hela rapporten. Till den bifogas en separat rapport med uppgifter om ev. bortfall.

Varje månad uppdateras jämförelsetalen.

SSIL

Utslussen Behandlingshem

Medelbetyg totalt samt på respektive fråga



Aktuell verksamhet

Medelbetygen bygger på intervjuer genomförda:

2015-06-17 - 2016-06-16

Antal intervjuer:

8

Medelbetyg för samtliga frågor (av 10 möjliga):

8.7

Antal bortfall:

0

Fråga 3a. Information om verksamheten	8.0
Fråga 4. Mottagande och introduktion	9.2
Fråga 5. Verksamhetens arbete kring behandlingsplan	8.4
Fråga 6. Verksamhetens omvårdnadsinsatser	8.3
Fråga 7. Verksamhetens arbete med att motivera klienten	8.9
Fråga 8. Social kontroll	8.0
Fråga 9. Arbete och studier	9.3
Fråga 10. Fritidsaktiviteter	8.6
Fråga 11. Nätverksarbete	8.7
Fråga 12. Uppföljning och rapportering kring klienten	8.9
Fråga 13. Utslussning	10.0
Fråga 14. Placeringens lämplighet	8.8
Fråga 19. Helhetsbedömning	8.7

Intervjuad

Luleå Kommun

C 127229 M 340363

PC 1705180 S 2

Intervjudatum 2016-05-04

Kommentar om intervjun:

Handläggaren har svarat generellt för flera placeringar.

1. Är aktuell placering pågående i verksamheten just nu?

Nej. Placeringarna avslutades i oktober 2015.

2. Vilken typ av placering gäller det (familj, vuxen, barn, par, förälder och barn, akutplacering, behandling, utredning, vård etc.)?

Det var boendeplaceringar enligt SoL för ungdomar.

3a. Om Du fick betygsätta den information som ni fick om verksamheten, innan ert beslut om placering, vilket betyg mellan 1 och 10 skulle Du då sätta, där 1 = mycket dåligt och 10 = bästa tänkbara?

Betyg

-

Jag hade tidigare kännedom om verksamheten, så det är svårt att betygsätta.

3b. Hur fick du kännedom om verksamheten (placeringservice, kollega, broschyr, utskick etc.)?

Jag fick kännedom om verksamheten när de besökte oss, presenterade sig och sin nyöppnade verksamhet.

4. Om Du fick betygsätta mottagande och introduktion av er klient, vilket betyg mellan 1 och 10 skulle Du då sätta, där 1 = mycket dåligt och 10 = bästa tänkbara?

Betyg

10

Mottagande och introduktion var utmärkt.

Utslussen Behandlingshem

5. Om Du fick betygsätta verksamhetens arbete kring klientens behandlingsplan (upprättande, revideringar, arbetet enligt denna plan etc.), vilket betyg mellan 1 och 10 skulle Du då sätta, där 1 = mycket dåligt och 10 = bästa tänkbara?

Arbetet kring planerna fungerade utmärkt.

Betyg
10

6. Om Du fick betygsätta verksamhetens omvårdnadsinsatser gentemot klienten (kost, logi, dagliga rutiner etc.), vilket betyg mellan 1 och 10 skulle Du då sätta, där 1 = mycket dåligt och 10 = bästa tänkbara?

Omvårdnadsinsatserna var utmärkta.

Betyg
10

7. Om Du fick betygsätta verksamhetens arbete med att motivera klienten till samverkan enligt den individuellt upprättade behandlingsplanen, vilket betyg mellan 1 och 10 skulle Du då sätta, där 1 = mycket dåligt och 10 = bästa tänkbara?

Motivationsarbeterna fungerade utmärkt.

Betyg
10

8. Om Du fick betygsätta verksamhetens sociala kontroll av klienten (kontroll av destruktivt beteende, kriminalitet, missbruk och begränsning av rörelsefrihet), vilket betyg mellan 1 och 10 skulle Du då sätta, där 1 = mycket dåligt och 10 = bästa tänkbara?

De sociala kontrollerna var utmärkta, men det var inte så avancerade placeringar heller.

Betyg
10

9. Om Du fick betygsätta möjligheten till arbete och studier för klienten, vilket betyg mellan 1 och 10 skulle Du då sätta, där 1 = mycket dåligt och 10 = bästa tänkbara?

Det fanns möjligheter till sysselsättning.

Betyg
10

10. Om Du fick betygsätta möjligheten till fritidsaktiviteter för klienten, vilket betyg mellan 1 och 10 skulle Du då sätta, där 1 = mycket dåligt och 10 = bästa tänkbara?

Det fanns möjligheter till aktiviteter.

Betyg
10

Utslussen Behandlingshem

11. Om Du fick betygsätta verksamhetens arbete med klientens föräldrar/anhöriga (anhörigboende, umgängesmöjligheter och övrig kontakt), vilket betyg mellan 1 och 10 skulle Du då sätta, där 1 = mycket dåligt och 10 = bästa tänkbara?

Det var inte aktuellt med några nätverksarbeten.

Betyg
-

12. Om Du fick betygsätta uppföljning och rapportering kring klienten från verksamhetens sida (regelbundna möten, muntlig information, skriftliga rapporter etc.), vilket betyg mellan 1 och 10 skulle Du då sätta, där 1 = mycket dåligt och 10 = bästa tänkbara?

Uppföljning och rapportering fungerade utmärkt. Jag fick rapportering varje månad.

Betyg
10

13. Om Du fick betygsätta verksamhetens planering och genomförande av utslussning av klienten, vilket betyg mellan 1 och 10 skulle Du då sätta, där 1 = mycket dåligt och 10 = bästa tänkbara?

Utslussningarna fungerade utmärkt.

Betyg
10

14. Om Du fick betygsätta denna placering ifråga om hur väl den passade/matchade klienten, vilket betyg mellan 1 och 10 skulle Du då sätta, där 1 = mycket dåligt och 10 = bästa tänkbara?

Placeringarna matchade utmärkt.

Betyg
10

15. Skulle Du i ett liknande ärende rekommendera en placering inom samma verksamhet?

Ja. Absolut. Det skulle jag göra.

16. Vilka anser Du är verksamhetens starkaste sidor?

Verksamhetens starka sidor är att de ser de placerades behov, att de har ett bra bemötande, de in ger trygghet, är målinriktade och vill inte ha kvar placeringar längre än det behövs.

Utslussen Behandlingshem

17. Vilka anser Du är verksamhetens svagaste sidor?

Verksamhetens svaga sidor är att de borde vara mera tydliga och konkreta gentemot den placerade personen när en placering ska avslutas och den placerade ska lämna verksamheten.

18. Är det någon typ av tjänst eller kompetens som Du saknar hos den här verksamheten i samband med placeringar?

Nej.

19. Med utgångspunkt från Dina erfarenheter, vilket betyg mellan 1 och 10 skulle Du då ge verksamheten som en helhetsbedömning, där 1 = mycket dåligt och 10 = bästa tänkbara?

Jag är nöjd med verksamheten, de ställer alltid upp och de matchar den målgrupp som jag placerar.

Betyg

10

Övriga kommentarer och synpunkter

Inga kommentarer.

Intervjuad

Luleå Kommun

C 127229 M 340045

PC 1705180 S 2

Intervjudatum 2016-04-28

Kommentar om intervjun:

1. Är aktuell placering pågående i verksamheten just nu?

Nej. Placeringen avslutades i oktober 2015.

2. Vilken typ av placering gäller det (familj, vuxen, barn, par, förälder och barn, akutplacering, behandling, utredning, vård etc.)?

Det var en boendepacering enligt SoL i avvaktan på annat boende för en ungdom.

3a. Om Du fick betygsätta den information som ni fick om verksamheten, innan ert beslut om placering, vilket betyg mellan 1 och 10 skulle Du då sätta, där 1 = mycket dåligt och 10 = bästa tänkbara?

Betyg

-

Jag hade tidigare kännedom om verksamheten, samt att de låg geografiskt nära. Jag kan inte betygsätta.

3b. Hur fick du kännedom om verksamheten (placeringservice, kollega, broschyr, utskick etc.)?

Jag fick kännedom om verksamheten genom kollegor.

4. Om Du fick betygsätta mottagande och introduktion av er klient, vilket betyg mellan 1 och 10 skulle Du då sätta, där 1 = mycket dåligt och 10 = bästa tänkbara?

Betyg

8

Mottagande och introduktion var bra. De hade ett bra omhändertagande av ungdomen.

Utslussen Behandlingshem

5. Om Du fick betygsätta verksamhetens arbete kring klientens behandlingsplan (upprättande, revideringar, arbetet enligt denna plan etc.), vilket betyg mellan 1 och 10 skulle Du då sätta, där 1 = mycket dåligt och 10 = bästa tänkbara?

Betyg

8

Arbetet kring planen fungerade bra även om de inte hann komma in med någon genomförandeplan. Verksamheten gjorde vad de kunde efter omständigheterna.

6. Om Du fick betygsätta verksamhetens omvårdnadsinsatser gentemot klienten (kost, logi, dagliga rutiner etc.), vilket betyg mellan 1 och 10 skulle Du då sätta, där 1 = mycket dåligt och 10 = bästa tänkbara?

Betyg

7

Omvårdnadsinsatserna var bra. Verksamheten arbetade på bra trots att ungdomen hade mycket med sig i bagaget.

7. Om Du fick betygsätta verksamhetens arbete med att motivera klienten till samverkan enligt den individuellt upprättade behandlingsplanen, vilket betyg mellan 1 och 10 skulle Du då sätta, där 1 = mycket dåligt och 10 = bästa tänkbara?

Betyg

7

Motivationsarbetet var väldigt svårt och knepigt. Verksamheten visste att det var en tillfällig placering, men hade svårt att motivera ungdomen kring det och att det skulle bli bra även efteråt.

8. Om Du fick betygsätta verksamhetens sociala kontroll av klienten (kontroll av destruktivt beteende, kriminalitet, missbruk och begränsning av rörelsefrihet), vilket betyg mellan 1 och 10 skulle Du då sätta, där 1 = mycket dåligt och 10 = bästa tänkbara?

Betyg

8

Den sociala kontrollen var bra. Verksamheten hade mycket kontroll med låsta dörrar och bestämda tider, det var bra.

9. Om Du fick betygsätta möjligheten till arbete och studier för klienten, vilket betyg mellan 1 och 10 skulle Du då sätta, där 1 = mycket dåligt och 10 = bästa tänkbara?

Betyg

10

Det fanns möjligheter till sysselsättning. Ungdomen hann börja i skolan och innan det hade verksamheten egen undervisning.

10. Om Du fick betygsätta möjligheten till fritidsaktiviteter för klienten, vilket betyg mellan 1 och 10 skulle Du då sätta, där 1 = mycket dåligt och 10 = bästa tänkbara?

Betyg

10

Det fanns möjligheter till aktiviteter, såsom fotboll, gym och bad.

Utslussen Behandlingshem

11. Om Du fick betygsätta verksamhetens arbete med klientens föräldrar/anhöriga (anhörigboende, umgängesmöjligheter och övrig kontakt), vilket betyg mellan 1 och 10 skulle Du då sätta, där 1 = mycket dåligt och 10 = bästa tänkbara?

Det var inte aktuellt med nätverksarbete.

Betyg
-

12. Om Du fick betygsätta uppföljning och rapportering kring klienten från verksamhetens sida (regelbundna möten, muntlig information, skriftliga rapporter etc.), vilket betyg mellan 1 och 10 skulle Du då sätta, där 1 = mycket dåligt och 10 = bästa tänkbara?

Uppföljning och rapportering fungerade väldigt bra. Jag fick månadsrapportering och vi hade kontinuerlig kontakt.

Betyg
9

13. Om Du fick betygsätta verksamhetens planering och genomförande av utslussning av klienten, vilket betyg mellan 1 och 10 skulle Du då sätta, där 1 = mycket dåligt och 10 = bästa tänkbara?

Det blev inte någon utslussning för det blev en planerad omplacering till ett annat boende på hemmaplan.

Betyg
-

14. Om Du fick betygsätta denna placering ifråga om hur väl den passade/matchade klienten, vilket betyg mellan 1 och 10 skulle Du då sätta, där 1 = mycket dåligt och 10 = bästa tänkbara?

Placeringen matchade ganska bra. Ungdomen hade mycket psykisk- och fysisk problematik.

Betyg
7

15. Skulle Du i ett liknande ärende rekommendera en placering inom samma verksamhet?

Ja. Absolut. Det skulle jag göra.

16. Vilka anser Du är verksamhetens starkaste sidor?

Verksamhetens starka sidor är att de är väldigt måna om ungdomarna, har bra kontakt med oss och de är lätta att samarbeta med.

Utslussen Behandlingshem

17. Vilka anser Du är verksamhetens svagaste sidor?

Verksamhetens svaga sidor är att de borde ha stöttat upp mera med samtal, även om det var en tillfällig placering. De borde ha varit mera rak gentemot ungdomen, att detta var en tillfällig lösning och att de borde ha försökt att dra åt samma håll som oss.

18. Är det någon typ av tjänst eller kompetens som Du saknar hos den här verksamheten i samband med placeringar?

Nej, inte nu, men just då borde det ha funnits mera kunskap hos personalen om ensamkommande barn och ungdomar.

19. Med utgångspunkt från Dina erfarenheter, vilket betyg mellan 1 och 10 skulle Du då ge verksamheten som en helhetsbedömning, där 1 = mycket dåligt och 10 = bästa tänkbara?

Det är en bra verksamhet. Jag kan absolut rekommendera dem, men de borde ha motiverat mera och varit mera rak, samt tagit mera hjälp utifrån gällande det psykiska måendet.

Betyg
8

Övriga kommentarer och synpunkter

Inga kommentarer.

Intervjuad

Piteå kommun

C 136939 M 340029

PC 1705180 S 2

Intervjudatum 2016-04-28

Kommentar om intervjun:

1. Är aktuell placering pågående i verksamheten just nu?

Ja. Placeringen är pågående sedan oktober 2015.

2. Vilken typ av placering gäller det (familj, vuxen, barn, par, förälder och barn, akutplacering, behandling, utredning, vård etc.)?

Det är en behandlingsplacering enligt LVU §2 som nu övergått till SoL för en ungdom.

3a. Om Du fick betygsätta den information som ni fick om verksamheten, innan ert beslut om placering, vilket betyg mellan 1 och 10 skulle Du då sätta, där 1 = mycket dåligt och 10 = bästa tänkbara?

Betyg

-

Jag hade tidigare kännedom om verksamheten, så jag kan inte betygsätta.

3b. Hur fick du kännedom om verksamheten (placeringservice, kollega, broschyr, utskick etc.)?

Jag fick kännedom om verksamheten genom kollegor.

4. Om Du fick betygsätta mottagande och introduktion av er klient, vilket betyg mellan 1 och 10 skulle Du då sätta, där 1 = mycket dåligt och 10 = bästa tänkbara?

Betyg

10

Mottagande och introduktion var utmärkt. Verksamheten var flexibla och gjorde ett lite annorlunda genomförande av placeringen.

Utslussen Behandlingshem

5. Om Du fick betygsätta verksamhetens arbete kring klientens behandlingsplan (upprättande, revideringar, arbetet enligt denna plan etc.), vilket betyg mellan 1 och 10 skulle Du då sätta, där 1 = mycket dåligt och 10 = bästa tänkbara?

Arbetet kring planen fungerar bra. Vi har löpande kontakt och verksamheten har även efterfrågat en uppdatering av vårdplanen.

Betyg
8

6. Om Du fick betygsätta verksamhetens omvårdnadsinsatser gentemot klienten (kost, logi, dagliga rutiner etc.), vilket betyg mellan 1 och 10 skulle Du då sätta, där 1 = mycket dåligt och 10 = bästa tänkbara?

Omvårdnadsinsatserna är utmärkta. Verksamheten är väldigt engagerade.

Betyg
10

7. Om Du fick betygsätta verksamhetens arbete med att motivera klienten till samverkan enligt den individuellt upprättade behandlingsplanen, vilket betyg mellan 1 och 10 skulle Du då sätta, där 1 = mycket dåligt och 10 = bästa tänkbara?

Motivationsarbetet fungerar väldigt bra. Det är en utmanande ungdom som verksamheten har lyckats motivera.

Betyg
9

8. Om Du fick betygsätta verksamhetens sociala kontroll av klienten (kontroll av destruktivt beteende, kriminalitet, missbruk och begränsning av rörelsefrihet), vilket betyg mellan 1 och 10 skulle Du då sätta, där 1 = mycket dåligt och 10 = bästa tänkbara?

Den sociala kontrollen är väldigt bra.

Betyg
9

9. Om Du fick betygsätta möjligheten till arbete och studier för klienten, vilket betyg mellan 1 och 10 skulle Du då sätta, där 1 = mycket dåligt och 10 = bästa tänkbara?

Det finns möjligheter till sysselsättning. Sommarjobb är redan planerat och sen blir det skolgång till hösten.

Betyg
10

10. Om Du fick betygsätta möjligheten till fritidsaktiviteter för klienten, vilket betyg mellan 1 och 10 skulle Du då sätta, där 1 = mycket dåligt och 10 = bästa tänkbara?

Det finns möjligheter till aktiviteter, om än begränsat, men det beror mycket på ungdomens egna intressen.

Betyg
7

Utslussen Behandlingshem

11. Om Du fick betygsätta verksamhetens arbete med klientens föräldrar/anhöriga (anhörigboende, umgängesmöjligheter och övrig kontakt), vilket betyg mellan 1 och 10 skulle Du då sätta, där 1 = mycket dåligt och 10 = bästa tänkbara?

Betyg
8

Verksamheten har tagit större och större ansvar i nätverksarbetet, samt att de har stöttat ungdomen i kontakten med anhöriga.

12. Om Du fick betygsätta uppföljning och rapportering kring klienten från verksamhetens sida (regelbundna möten, muntlig information, skriftliga rapporter etc.), vilket betyg mellan 1 och 10 skulle Du då sätta, där 1 = mycket dåligt och 10 = bästa tänkbara?

Betyg
8

Uppföljning och rapportering fungerar bra. Jag får kontinuerlig skriftlig rapportering och det är bra, sen ringer de direkt om det är något speciellt.

13. Om Du fick betygsätta verksamhetens planering och genomförande av utslussning av klienten, vilket betyg mellan 1 och 10 skulle Du då sätta, där 1 = mycket dåligt och 10 = bästa tänkbara?

Betyg
-

Det är inte aktuellt med utslussning.

14. Om Du fick betygsätta denna placering ifråga om hur väl den passade/matchade klienten, vilket betyg mellan 1 och 10 skulle Du då sätta, där 1 = mycket dåligt och 10 = bästa tänkbara?

Betyg
10

Placeringen matchar utmärkt. Verksamheten har fått bra kontakt med ungdomen som genererat till ett förtroende för personalen.

15. Skulle Du i ett liknande ärende rekommendera en placering inom samma verksamhet?

Ja. Det skulle jag göra.

16. Vilka anser Du är verksamhetens starkaste sidor?

Verksamhetens starka sidor är att de bygger upp en relation med- och bryr sig om ungdomen. De är flexibla kring nätverket, bland annat med att anpassa tider med mera.

Utslussen Behandlingshem

17. Vilka anser Du är verksamhetens svagaste sidor?

Verksamhetens svaga sidor är samarbetet med andra aktörer, där de behöver tydliggöra bättre om vad de kan hjälpa till med, så de inte får för mycket ansvar som kan bli för övermäktigt.

18. Är det någon typ av tjänst eller kompetens som Du saknar hos den här verksamheten i samband med placeringar?

Nej. De tar in externt vid behov.

19. Med utgångspunkt från Dina erfarenheter, vilket betyg mellan 1 och 10 skulle Du då ge verksamheten som en helhetsbedömning, där 1 = mycket dåligt och 10 = bästa tänkbara?

Verksamheten är väldigt måna om ungdomen, de är ihärdiga och ger inte upp. Även om ungdomen får återfall, så står de kvar och är trygga.

Betyg
9

Övriga kommentarer och synpunkter

Inga kommentarer.

Intervjuad

Piteå kommun

C 136939 M 339326

PC 1705180 S 2

Intervjudatum 2016-04-21

Kommentar om intervjun:

1. Är aktuell placering pågående i verksamheten just nu?

Ja. Placeringen är pågående sedan april 2015.

2. Vilken typ av placering gäller det (familj, vuxen, barn, par, förälder och barn, akutplacering, behandling, utredning, vård etc.)?

Det var en utredningsplacering som nu övergått till behandling och boende enligt SoL, för en ungdom.

3a. Om Du fick betygsätta den information som ni fick om verksamheten, innan ert beslut om placering, vilket betyg mellan 1 och 10 skulle Du då sätta, där 1 = mycket dåligt och 10 = bästa tänkbara?

Informationen var bra.

Betyg

8

3b. Hur fick du kännedom om verksamheten (placeringservice, kollega, broschyr, utskick etc.)?

Jag fick kännedom om verksamheten genom en kollega.

4. Om Du fick betygsätta mottagande och introduktion av er klient, vilket betyg mellan 1 och 10 skulle Du då sätta, där 1 = mycket dåligt och 10 = bästa tänkbara?

Mottagande och introduktion var utmärkt.

Betyg

10

Utslussen Behandlingshem

5. Om Du fick betygsätta verksamhetens arbete kring klientens behandlingsplan (upprättande, revideringar, arbetet enligt denna plan etc.), vilket betyg mellan 1 och 10 skulle Du då sätta, där 1 = mycket dåligt och 10 = bästa tänkbara?

Arbetet kring utredningsuppdraget och behandlingsplanen fungerar bra.

Betyg

8

6. Om Du fick betygsätta verksamhetens omvårdnadsinsatser gentemot klienten (kost, logi, dagliga rutiner etc.), vilket betyg mellan 1 och 10 skulle Du då sätta, där 1 = mycket dåligt och 10 = bästa tänkbara?

Omvårdnadsinsatserna är väldigt bra.

Betyg

9

7. Om Du fick betygsätta verksamhetens arbete med att motivera klienten till samverkan enligt den individuellt upprättade behandlingsplanen, vilket betyg mellan 1 och 10 skulle Du då sätta, där 1 = mycket dåligt och 10 = bästa tänkbara?

Motivationsarbetet fungerar utmärkt.

Betyg

10

8. Om Du fick betygsätta verksamhetens sociala kontroll av klienten (kontroll av destruktivt beteende, kriminalitet, missbruk och begränsning av rörelsefrihet), vilket betyg mellan 1 och 10 skulle Du då sätta, där 1 = mycket dåligt och 10 = bästa tänkbara?

Den sociala kontrollen är bra.

Betyg

8

9. Om Du fick betygsätta möjligheten till arbete och studier för klienten, vilket betyg mellan 1 och 10 skulle Du då sätta, där 1 = mycket dåligt och 10 = bästa tänkbara?

Det finns möjligheter till sysselsättning.

Betyg

10

10. Om Du fick betygsätta möjligheten till fritidsaktiviteter för klienten, vilket betyg mellan 1 och 10 skulle Du då sätta, där 1 = mycket dåligt och 10 = bästa tänkbara?

Det finns möjligheter till aktiviteter.

Betyg

10

Utslussen Behandlingshem

11. Om Du fick betygsätta verksamhetens arbete med klientens föräldrar/anhöriga (anhörigboende, umgängesmöjligheter och övrig kontakt), vilket betyg mellan 1 och 10 skulle Du då sätta, där 1 = mycket dåligt och 10 = bästa tänkbara?

Nätverksarbetet fungerar utmärkt.

Betyg
10

12. Om Du fick betygsätta uppföljning och rapportering kring klienten från verksamhetens sida (regelbundna möten, muntlig information, skriftliga rapporter etc.), vilket betyg mellan 1 och 10 skulle Du då sätta, där 1 = mycket dåligt och 10 = bästa tänkbara?

Uppföljning och rapportering är utmärkt. Jag får månadsrapportering som det ska vara.

Betyg
10

13. Om Du fick betygsätta verksamhetens planering och genomförande av utslussning av klienten, vilket betyg mellan 1 och 10 skulle Du då sätta, där 1 = mycket dåligt och 10 = bästa tänkbara?

Det har varit en utslussning på gång, men det fungerade inte, så vi fick backa och det var inte några problem för verksamheten att backa. Nu är det inte aktuellt med utslussning, så jag kan inte betygsätta.

Betyg
-

14. Om Du fick betygsätta denna placering ifråga om hur väl den passade/matchade klienten, vilket betyg mellan 1 och 10 skulle Du då sätta, där 1 = mycket dåligt och 10 = bästa tänkbara?

Placeringen matchar utmärkt.

Betyg
10

15. Skulle Du i ett liknande ärende rekommendera en placering inom samma verksamhet?

Ja. Absolut. Det skulle jag göra.

16. Vilka anser Du är verksamhetens starkaste sidor?

Verksamhetens starka sidor är att de har väldigt mycket bra kompetens, väldigt fint bemötande, de anpassar efter ungdomens behov, att de inte är rädda för konflikter, bra motivationsarbete och att de rapporterar utöver det vanliga.

Utslussen Behandlingshem

17. Vilka anser Du är verksamhetens svagaste sidor?

Jag har inte sett några svaga sidor hos verksamheten.

18. Är det någon typ av tjänst eller kompetens som Du saknar hos den här verksamheten i samband med placeringar?

Nej.

19. Med utgångspunkt från Dina erfarenheter, vilket betyg mellan 1 och 10 skulle Du då ge verksamheten som en helhetsbedömning, där 1 = mycket dåligt och 10 = bästa tänkbara?

Det är en jätte-, jättebra verksamhet.

Betyg
9

Övriga kommentarer och synpunkter

Inga kommentarer.

Intervjuad

Pajala kommun

C 150639 M 338551

PC 1705180 S 2

Intervjudatum 2016-04-14

Kommentar om intervjun:

1. Är aktuell placering pågående i verksamheten just nu?

Ja. Placeringen är pågående sedan november 2015.

2. Vilken typ av placering gäller det (familj, vuxen, barn, par, förälder och barn, akutplacering, behandling, utredning, vård etc.)?

Det är en boende-/behandlingsplacering enligt SoL för en ungdom.

3a. Om Du fick betygsätta den information som ni fick om verksamheten, innan ert beslut om placering, vilket betyg mellan 1 och 10 skulle Du då sätta, där 1 = mycket dåligt och 10 = bästa tänkbara?

Informationen på internet var bra.

Betyg

8

3b. Hur fick du kännedom om verksamheten (placeringservice, kollega, broschyr, utskick etc.)?

Jag fick kännedom om verksamheten genom tidigare arbete.

4. Om Du fick betygsätta mottagande och introduktion av er klient, vilket betyg mellan 1 och 10 skulle Du då sätta, där 1 = mycket dåligt och 10 = bästa tänkbara?

Jag var inte med vid mottagande och introduktion, så jag kan inte betygsätta.

Betyg

-

Utslussen Behandlingshem

5. Om Du fick betygsätta verksamhetens arbete kring klientens behandlingsplan (upprättande, revideringar, arbetet enligt denna plan etc.), vilket betyg mellan 1 och 10 skulle Du då sätta, där 1 = mycket dåligt och 10 = bästa tänkbara?

Jag har för lite kännedom om hur de arbetar enligt planen, så jag kan inte betygsätta.

Betyg
-

6. Om Du fick betygsätta verksamhetens omvårdnadsinsatser gentemot klienten (kost, logi, dagliga rutiner etc.), vilket betyg mellan 1 och 10 skulle Du då sätta, där 1 = mycket dåligt och 10 = bästa tänkbara?

Omvårdnadsinsatserna är ganska bra.

Betyg
7

7. Om Du fick betygsätta verksamhetens arbete med att motivera klienten till samverkan enligt den individuellt upprättade behandlingsplanen, vilket betyg mellan 1 och 10 skulle Du då sätta, där 1 = mycket dåligt och 10 = bästa tänkbara?

Motivationsarbetet fungerar bra.

Betyg
8

8. Om Du fick betygsätta verksamhetens sociala kontroll av klienten (kontroll av destruktivt beteende, kriminalitet, missbruk och begränsning av rörelsefrihet), vilket betyg mellan 1 och 10 skulle Du då sätta, där 1 = mycket dåligt och 10 = bästa tänkbara?

Den sociala kontrollen är inte så bra, men det är svårt att säga om det är hos ungdomen eller hos verksamheten som det behöver göras en förändring.

Betyg
6

9. Om Du fick betygsätta möjligheten till arbete och studier för klienten, vilket betyg mellan 1 och 10 skulle Du då sätta, där 1 = mycket dåligt och 10 = bästa tänkbara?

Det finns möjligheter till sysselsättning, men jag kan inte betygsätta.

Betyg
-

10. Om Du fick betygsätta möjligheten till fritidsaktiviteter för klienten, vilket betyg mellan 1 och 10 skulle Du då sätta, där 1 = mycket dåligt och 10 = bästa tänkbara?

Det finns möjligheter till aktiviteter.

Betyg
7

Utslussen Behandlingshem

11. Om Du fick betygsätta verksamhetens arbete med klientens föräldrar/anhöriga (anhörigboende, umgängesmöjligheter och övrig kontakt), vilket betyg mellan 1 och 10 skulle Du då sätta, där 1 = mycket dåligt och 10 = bästa tänkbara?

Det är inte aktuellt med nätverksarbete.

Betyg
-

12. Om Du fick betygsätta uppföljning och rapportering kring klienten från verksamhetens sida (regelbundna möten, muntlig information, skriftliga rapporter etc.), vilket betyg mellan 1 och 10 skulle Du då sätta, där 1 = mycket dåligt och 10 = bästa tänkbara?

Uppföljning och rapportering är god.

Betyg
8

13. Om Du fick betygsätta verksamhetens planering och genomförande av utslussning av klienten, vilket betyg mellan 1 och 10 skulle Du då sätta, där 1 = mycket dåligt och 10 = bästa tänkbara?

Ungdomen är i utslussning just nu, men det har pågått i för kort tid för att jag ska kunna betygsätta.

Betyg
-

14. Om Du fick betygsätta denna placering ifråga om hur väl den passade/matchade klienten, vilket betyg mellan 1 och 10 skulle Du då sätta, där 1 = mycket dåligt och 10 = bästa tänkbara?

Placeringen matchar väldigt bra om man utgår från ungdomens initiala problematik.

Betyg
9

15. Skulle Du i ett liknande ärende rekommendera en placering inom samma verksamhet?

Nej. Det skulle jag inte göra, då ungdomen hade för stort behov av social kontroll, men jag skulle gärna rekommendera dem i ett annat ärende.

16. Vilka anser Du är verksamhetens starkaste sidor?

Verksamhetens starka sidor är att de är tydliga med ungdomen, motivationsarbetet och rapporteringen.

Utslussen Behandlingshem

17. Vilka anser Du är verksamhetens svagaste sidor?

Verksamhetens svaga sidor är den sociala kontrollen.

18. Är det någon typ av tjänst eller kompetens som Du saknar hos den här verksamheten i samband med placeringar?

Nej.

19. Med utgångspunkt från Dina erfarenheter, vilket betyg mellan 1 och 10 skulle Du då ge verksamheten som en helhetsbedömning, där 1 = mycket dåligt och 10 = bästa tänkbara?

Ingen kommentar.

Betyg
-

Övriga kommentarer och synpunkter

Inga kommentarer.

Intervjuad

Luleå Kommun

C 127229 M 338525

PC 1705180 S 2

Intervjudatum 2016-04-14

Kommentar om intervjun:

1. Är aktuell placering pågående i verksamheten just nu?

Nej. Placeringen avslutades i oktober 2015.

2. Vilken typ av placering gäller det (familj, vuxen, barn, par, förälder och barn, akutplacering, behandling, utredning, vård etc.)?

Det var en akutplacering enligt SoL för en ungdom.

3a. Om Du fick betygsätta den information som ni fick om verksamheten, innan ert beslut om placering, vilket betyg mellan 1 och 10 skulle Du då sätta, där 1 = mycket dåligt och 10 = bästa tänkbara?

Betyg

-

Jag hade tidigare kännedom om verksamheten, så det är svårt att betygsätta.

3b. Hur fick du kännedom om verksamheten (placeringservice, kollega, broschyr, utskick etc.)?

Jag fick kännedom om verksamheten genom kollegor.

4. Om Du fick betygsätta mottagande och introduktion av er klient, vilket betyg mellan 1 och 10 skulle Du då sätta, där 1 = mycket dåligt och 10 = bästa tänkbara?

Betyg

8

Mottagande och introduktion var väldigt bra.

Utslussen Behandlingshem

5. Om Du fick betygsätta verksamhetens arbete kring klientens behandlingsplan (upprättande, revideringar, arbetet enligt denna plan etc.), vilket betyg mellan 1 och 10 skulle Du då sätta, där 1 = mycket dåligt och 10 = bästa tänkbara?

Arbetet kring uppdraget fungerade bra. Verksamheten gjorde vad de kunde och gav mycket stöd.

Betyg
8

6. Om Du fick betygsätta verksamhetens omvårdnadsinsatser gentemot klienten (kost, logi, dagliga rutiner etc.), vilket betyg mellan 1 och 10 skulle Du då sätta, där 1 = mycket dåligt och 10 = bästa tänkbara?

Jag har för lite kännedom om hur omvårdnadsinsatserna fungerade, så jag kan inte betygsätta.

Betyg
-

7. Om Du fick betygsätta verksamhetens arbete med att motivera klienten till samverkan enligt den individuellt upprättade behandlingsplanen, vilket betyg mellan 1 och 10 skulle Du då sätta, där 1 = mycket dåligt och 10 = bästa tänkbara?

Motivationsarbetet fungerade väldigt bra.

Betyg
8

8. Om Du fick betygsätta verksamhetens sociala kontroll av klienten (kontroll av destruktivt beteende, kriminalitet, missbruk och begränsning av rörelsefrihet), vilket betyg mellan 1 och 10 skulle Du då sätta, där 1 = mycket dåligt och 10 = bästa tänkbara?

Det var inte relevant med någon social kontroll, så det kan jag inte betygsätta.

Betyg
-

9. Om Du fick betygsätta möjligheten till arbete och studier för klienten, vilket betyg mellan 1 och 10 skulle Du då sätta, där 1 = mycket dåligt och 10 = bästa tänkbara?

Det fanns möjligheter till sysselsättning. Ungdomen hann börja i skolan, men det är inget som jag kan betygsätta.

Betyg
-

10. Om Du fick betygsätta möjligheten till fritidsaktiviteter för klienten, vilket betyg mellan 1 och 10 skulle Du då sätta, där 1 = mycket dåligt och 10 = bästa tänkbara?

Det fanns möjligheter till aktiviteter. Ungdomen spelade fotboll och verksamheten anpassade aktiviteter efter ungdomens behov.

Betyg
8

Utslussen Behandlingshem

11. Om Du fick betygsätta verksamhetens arbete med klientens föräldrar/anhöriga (anhörigboende, umgängesmöjligheter och övrig kontakt), vilket betyg mellan 1 och 10 skulle Du då sätta, där 1 = mycket dåligt och 10 = bästa tänkbara?

Det var inte aktuellt med nätverksarbete.

Betyg
-

12. Om Du fick betygsätta uppföljning och rapportering kring klienten från verksamhetens sida (regelbundna möten, muntlig information, skriftliga rapporter etc.), vilket betyg mellan 1 och 10 skulle Du då sätta, där 1 = mycket dåligt och 10 = bästa tänkbara?

Uppföljning och rapportering fungerade bra.

Betyg
8

13. Om Du fick betygsätta verksamhetens planering och genomförande av utslussning av klienten, vilket betyg mellan 1 och 10 skulle Du då sätta, där 1 = mycket dåligt och 10 = bästa tänkbara?

Placeringen avslutades enligt plan, så det blev inte någon utslussning.

Betyg
-

14. Om Du fick betygsätta denna placering ifråga om hur väl den passade/matchade klienten, vilket betyg mellan 1 och 10 skulle Du då sätta, där 1 = mycket dåligt och 10 = bästa tänkbara?

Placeringen matchade jättebra.

Betyg
8

15. Skulle Du i ett liknande ärende rekommendera en placering inom samma verksamhet?

Ja. Det skulle jag göra.

16. Vilka anser Du är verksamhetens starkaste sidor?

Verksamhetens starka sidor är att de är flexibla, väldigt duktiga på att bemöta ungdomarna, skapa relationer och ge dem utrymme efter behov. De ser till att ungdomarna snabbt kommer igång med skola och aktiviteter.

Utslussen Behandlingshem

17. Vilka anser Du är verksamhetens svagaste sidor?

Verksamhetens svaga sidor är att det kan vara krångligt med tolkbokningen.

18. Är det någon typ av tjänst eller kompetens som Du saknar hos den här verksamheten i samband med placeringar?

Nej, inte i denna placering.

19. Med utgångspunkt från Dina erfarenheter, vilket betyg mellan 1 och 10 skulle Du då ge verksamheten som en helhetsbedömning, där 1 = mycket dåligt och 10 = bästa tänkbara?

Det är en bra verksamhet som är flexibla, skapar relationer och får igång skolan.

Betyg

8

Övriga kommentarer och synpunkter

Inga kommentarer.

Intervjuad

Pajala kommun

C 150639 M 338500

PC 1705180 S 2

Intervjudatum 2016-04-14

Kommentar om intervjun:

1. Är aktuell placering pågående i verksamheten just nu?

Ja. Placeringen är pågående sedan juli 2015.

2. Vilken typ av placering gäller det (familj, vuxen, barn, par, förälder och barn, akutplacering, behandling, utredning, vård etc.)?

Det är en behandlingsplacering enligt SoL för en ungdom.

3a. Om Du fick betygsätta den information som ni fick om verksamheten, innan ert beslut om placering, vilket betyg mellan 1 och 10 skulle Du då sätta, där 1 = mycket dåligt och 10 = bästa tänkbara?

Betyg

Jag har tagit över placeringen, så jag kan inte betygsätta.

3b. Hur fick du kännedom om verksamheten (placeringservice, kollega, broschyr, utskick etc.)?

Jag fick kännedom om verksamheten när jag tog över placeringen.

4. Om Du fick betygsätta mottagande och introduktion av er klient, vilket betyg mellan 1 och 10 skulle Du då sätta, där 1 = mycket dåligt och 10 = bästa tänkbara?

Betyg

Jag har tagit över placeringen, så jag kan inte betygsätta.

Utslussen Behandlingshem

5. Om Du fick betygsätta verksamhetens arbete kring klientens behandlingsplan (upprättande, revideringar, arbetet enligt denna plan etc.), vilket betyg mellan 1 och 10 skulle Du då sätta, där 1 = mycket dåligt och 10 = bästa tänkbara?

Arbetet kring behandlingsplanen fungerar bra.

Betyg

8

6. Om Du fick betygsätta verksamhetens omvårdnadsinsatser gentemot klienten (kost, logi, dagliga rutiner etc.), vilket betyg mellan 1 och 10 skulle Du då sätta, där 1 = mycket dåligt och 10 = bästa tänkbara?

Omvårdnadsinsatserna är ganska bra.

Betyg

7

7. Om Du fick betygsätta verksamhetens arbete med att motivera klienten till samverkan enligt den individuellt upprättade behandlingsplanen, vilket betyg mellan 1 och 10 skulle Du då sätta, där 1 = mycket dåligt och 10 = bästa tänkbara?

Motivationsarbetet fungerar jättebra.

Betyg

9

8. Om Du fick betygsätta verksamhetens sociala kontroll av klienten (kontroll av destruktivt beteende, kriminalitet, missbruk och begränsning av rörelsefrihet), vilket betyg mellan 1 och 10 skulle Du då sätta, där 1 = mycket dåligt och 10 = bästa tänkbara?

Den sociala kontrollen är ganska bra.

Betyg

7

9. Om Du fick betygsätta möjligheten till arbete och studier för klienten, vilket betyg mellan 1 och 10 skulle Du då sätta, där 1 = mycket dåligt och 10 = bästa tänkbara?

Det finns möjligheter till sysselsättning.

Betyg

7

10. Om Du fick betygsätta möjligheten till fritidsaktiviteter för klienten, vilket betyg mellan 1 och 10 skulle Du då sätta, där 1 = mycket dåligt och 10 = bästa tänkbara?

Det finns möjligheter till aktiviteter.

Betyg

7

Utslussen Behandlingshem

11. Om Du fick betygsätta verksamhetens arbete med klientens föräldrar/anhöriga (anhörigboende, umgängesmöjligheter och övrig kontakt), vilket betyg mellan 1 och 10 skulle Du då sätta, där 1 = mycket dåligt och 10 = bästa tänkbara?

Nätverksarbetet fungerar bra. Verksamheten har haft mycket kontakt med de anhöriga.

Betyg
8

12. Om Du fick betygsätta uppföljning och rapportering kring klienten från verksamhetens sida (regelbundna möten, muntlig information, skriftliga rapporter etc.), vilket betyg mellan 1 och 10 skulle Du då sätta, där 1 = mycket dåligt och 10 = bästa tänkbara?

Uppföljning och rapportering är utmärkt. Månadsrapportering kommer kontinuerligt och de hör av sig om det är något speciellt.

Betyg
10

13. Om Du fick betygsätta verksamhetens planering och genomförande av utslussning av klienten, vilket betyg mellan 1 och 10 skulle Du då sätta, där 1 = mycket dåligt och 10 = bästa tänkbara?

Det blir nog ingen utslussning för placeringen har nyligen avbrutits.

Betyg
-

14. Om Du fick betygsätta denna placering ifråga om hur väl den passade/matchade klienten, vilket betyg mellan 1 och 10 skulle Du då sätta, där 1 = mycket dåligt och 10 = bästa tänkbara?

Placeringen matchar bra.

Betyg
8

15. Skulle Du i ett liknande ärende rekommendera en placering inom samma verksamhet?

Ja. Absolut. Det skulle jag göra.

16. Vilka anser Du är verksamhetens starkaste sidor?

Verksamhetens starka sidor är motivationsarbetet samt kunnig och utbildad personal, som går in i placeringen, gör sitt bästa och får med ungdomen i behandlings- och förändringsarbetet. De tar med nätverket enträget, även om det är svårt ibland.

Utslussen Behandlingshem

17. Vilka anser Du är verksamhetens svagaste sidor?

Verksamhetens svaga sidor är att det vore önskvärt om de kunde utöka målgruppen till att kunna ta emot lite yngre placeringar från exempelvis 14 år, istället för 16 år som jag tror är deras gräns idag.

18. Är det någon typ av tjänst eller kompetens som Du saknar hos den här verksamheten i samband med placeringar?

Nej.

19. Med utgångspunkt från Dina erfarenheter, vilket betyg mellan 1 och 10 skulle Du då ge verksamheten som en helhetsbedömning, där 1 = mycket dåligt och 10 = bästa tänkbara?

Verksamheten är bra, de har kunnig och utbildad personal.

Betyg
8

Övriga kommentarer och synpunkter

Inga kommentarer.

Intervjuad

Haparanda kommun

C 136940 M 337572

PC 1705180 S 2

Intervjudatum 2016-04-07

Kommentar om intervjun:

1. Är aktuell placering pågående i verksamheten just nu?

Ja. Placeringen är pågående sedan oktober 2015.

2. Vilken typ av placering gäller det (familj, vuxen, barn, par, förälder och barn, akutplacering, behandling, utredning, vård etc.)?

Det är en vårdplacering enligt SoL för en ungdom.

3a. Om Du fick betygsätta den information som ni fick om verksamheten, innan ert beslut om placering, vilket betyg mellan 1 och 10 skulle Du då sätta, där 1 = mycket dåligt och 10 = bästa tänkbara?

Betyg

Jag har tagit över placeringen, så det är svårt att betygsätta.

3b. Hur fick du kännedom om verksamheten (placeringservice, kollega, broschyr, utskick etc.)?

Jag fick kännedom om verksamheten genom kollegor.

4. Om Du fick betygsätta mottagande och introduktion av er klient, vilket betyg mellan 1 och 10 skulle Du då sätta, där 1 = mycket dåligt och 10 = bästa tänkbara?

Betyg

Jag har tagit över placeringen, så jag kan inte betygsätta.

Utslussen Behandlingshem

5. Om Du fick betygsätta verksamhetens arbete kring klientens behandlingsplan (upprättande, revideringar, arbetet enligt denna plan etc.), vilket betyg mellan 1 och 10 skulle Du då sätta, där 1 = mycket dåligt och 10 = bästa tänkbara?

Arbetet kring planen fungerar jättebra.

Betyg

9

6. Om Du fick betygsätta verksamhetens omvårdnadsinsatser gentemot klienten (kost, logi, dagliga rutiner etc.), vilket betyg mellan 1 och 10 skulle Du då sätta, där 1 = mycket dåligt och 10 = bästa tänkbara?

Omvårdnadsinsatserna är bra.

Betyg

8

7. Om Du fick betygsätta verksamhetens arbete med att motivera klienten till samverkan enligt den individuellt upprättade behandlingsplanen, vilket betyg mellan 1 och 10 skulle Du då sätta, där 1 = mycket dåligt och 10 = bästa tänkbara?

Motivationsarbetet fungerar utmärkt.

Betyg

10

8. Om Du fick betygsätta verksamhetens sociala kontroll av klienten (kontroll av destruktivt beteende, kriminalitet, missbruk och begränsning av rörelsefrihet), vilket betyg mellan 1 och 10 skulle Du då sätta, där 1 = mycket dåligt och 10 = bästa tänkbara?

Det finns inte någon sådan problematik, så det är svårt att betygsätta.

Betyg

-

9. Om Du fick betygsätta möjligheten till arbete och studier för klienten, vilket betyg mellan 1 och 10 skulle Du då sätta, där 1 = mycket dåligt och 10 = bästa tänkbara?

Det finns möjligheter till sysselsättning.

Betyg

9

10. Om Du fick betygsätta möjligheten till fritidsaktiviteter för klienten, vilket betyg mellan 1 och 10 skulle Du då sätta, där 1 = mycket dåligt och 10 = bästa tänkbara?

Det finns möjligheter till aktiviteter, såsom fotboll, boxning med mera.

Betyg

10

Utslussen Behandlingshem

11. Om Du fick betygsätta verksamhetens arbete med klientens föräldrar/anhöriga (anhörigboende, umgängesmöjligheter och övrig kontakt), vilket betyg mellan 1 och 10 skulle Du då sätta, där 1 = mycket dåligt och 10 = bästa tänkbara?

Betyg
-

Det är inte aktuellt med nätverksarbete mer än att ungdomen har möjlighet att ha kontakt med sina anhöriga via dator om kontaktuppgifter finns.

12. Om Du fick betygsätta uppföljning och rapportering kring klienten från verksamhetens sida (regelbundna möten, muntlig information, skriftliga rapporter etc.), vilket betyg mellan 1 och 10 skulle Du då sätta, där 1 = mycket dåligt och 10 = bästa tänkbara?

Betyg
8

Uppföljning och rapportering fungerar bra.

13. Om Du fick betygsätta verksamhetens planering och genomförande av utslussning av klienten, vilket betyg mellan 1 och 10 skulle Du då sätta, där 1 = mycket dåligt och 10 = bästa tänkbara?

Betyg
-

Det är inte aktuellt med utslussning.

14. Om Du fick betygsätta denna placering ifråga om hur väl den passade/matchade klienten, vilket betyg mellan 1 och 10 skulle Du då sätta, där 1 = mycket dåligt och 10 = bästa tänkbara?

Betyg
8

Placeringen matchar bra. Ungdomen har anpassat sig bra och fått den hjälp som behövs, även om det inte finns något direkt behandlingsbehov.

15. Skulle Du i ett liknande ärende rekommendera en placering inom samma verksamhet?

Ja. Absolut. Det skulle jag göra.

16. Vilka anser Du är verksamhetens starkaste sidor?

Verksamhetens starka sidor är att de har riktigt professionell personal.

Utslussen Behandlingshem

17. Vilka anser Du är verksamhetens svagaste sidor?

Jag har svårt att svara på om de har några förbättringsområden.

18. Är det någon typ av tjänst eller kompetens som Du saknar hos den här verksamheten i samband med placeringar?

Nej.

19. Med utgångspunkt från Dina erfarenheter, vilket betyg mellan 1 och 10 skulle Du då ge verksamheten som en helhetsbedömning, där 1 = mycket dåligt och 10 = bästa tänkbara?

Jag är mycket nöjd med verksamheten och dess arbete.

Betyg
9

Övriga kommentarer och synpunkter

Inga kommentarer.