

Kvalitetsindex

Standard, handläggare

Vejbyhem VoB

Rapport 2018-02-08

**Resultat samt jämförelser med samtliga intervjuer under
2017-02-01 - 2018-01-31**



Tingsgatan 2A, 827 32 Ljusdal • 0651-160 40 • Fax: 0651-71 19 80 • info@ssil.se • www.ssil.se

Innehåll

SSIL Kvalitetsindex

- Strategi och metod
- Antal intervjuer, medelbetyg totalt samt på respektive fråga och antal bortfall
- Jämförelse med samtliga intervjuade verksamheter
- Genomförda intervjuer

Strategi och metod

SSIL har arbetat med kvalitetsenkäter/intervjuer sedan 1999. På uppdrag av verksamheter har vi intervjuat ansvariga placerare med syfte att fånga upp synpunkter, erfarenheter och bedömningar av verksamheter.

Data och information samlas in genom telefonintervjuer med ansvarig placerare.

Ansvarig placerare, respondent, får svara på ett förutbestämt och enhetligt frågeformulär/enkät. Frågornas formulering redovisas i nästa avsnitt. Frågeformulär med beskrivning finns också att hämta på vår hemsida eller kan beställas direkt från oss.

Alla aktuella/pågående placeringar under den senaste 12-månaders perioden utgör underlaget för att genomföra intervjuerna. Det eventuella bortfall som blir orsakas av att ansvarig placerare har slutat eller bytt jobb och en ny person kanske inte har blivit tillräckligt insatt i placeringen för att kunna svara på frågorna vid intervjutillfället.

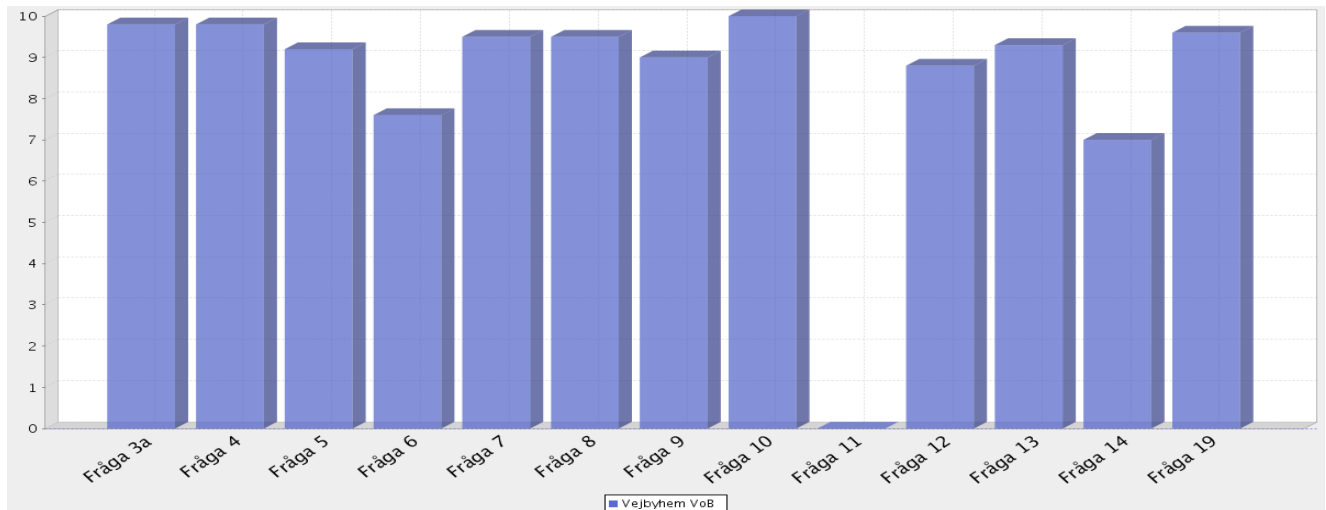
Genomförda intervjuer rapporteras löpande (om kund så önskar). När samtliga intervjuer har genomförts sammanställs hela rapporten. Till den bifogas en separat rapport med uppgifter om ev. bortfall.

Varje månad uppdateras jämförelsetalen.

SSIL

Vejbyhem VoB

Medelbetyg totalt samt på respektive fråga



Aktuell verksamhet

Medelbetygen bygger på intervjuer genomförda: [2017-02-07 - 2018-02-07](#)

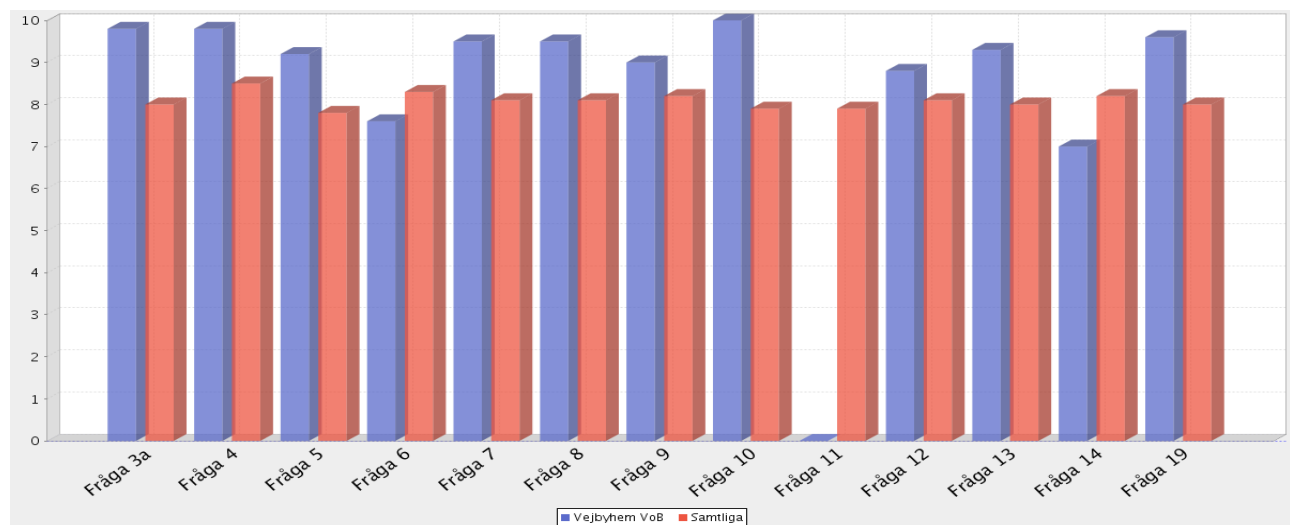
Antal intervjuer: [5](#)

Medelbetyg för samtliga frågor (av 10 möjliga): [9.0](#)

Antal bortfall: [8](#)

Fråga 3a. Information om verksamheten	9.8
Fråga 4. Mottagande och introduktion	9.8
Fråga 5. Verksamhetens arbete kring genomförandeplanen	9.2
Fråga 6. Verksamhetens omvårdnadsinsatser	7.6
Fråga 7. Verksamhetens arbete med att motivera klienten	9.5
Fråga 8. Social kontroll	9.5
Fråga 9. Arbete och studier	9.0
Fråga 10. Fritidsaktiviteter	10.0
Fråga 11. Nätverksarbete	0.0
Fråga 12. Uppföljning och rapportering kring klienten	8.8
Fråga 13. Utslussning	9.3
Fråga 14. Placeringens lämplighet	7.0
Fråga 19. Helhetsbedömning	9.6

Jämförelse mellan den aktuella verksamheten och samtliga intervjuade verksamheter



	Aktuell verksamhet	Samtliga verksamheter
Medelbetygen bygger på intervjuer	2017-02-07 - 2018-02-07	2017-02-01 - 2018-01-31
Antal intervjuer:	5	3137
Medelbetyg för samtliga frågor (av 10 möjliga):	9.0	8.1
Antal bortfall:	8	

Nedan redovisas medelbetyg på respektive fråga för den aktuella verksamheten samt, inom parantes, för samtliga intervjuade verksamheter.

Fråga 3a. Information om verksamheten	9.8	(8.0)
Fråga 4. Mottagande och introduktion	9.8	(8.5)
Fråga 5. Verksamhetens arbete kring genomförandeplanen	9.2	(7.8)
Fråga 6. Verksamhetens omvårdnadsinsatser	7.6	(8.3)
Fråga 7. Verksamhetens arbete med att motivera klienten	9.5	(8.1)
Fråga 8. Social kontroll	9.5	(8.1)
Fråga 9. Arbete och studier	9.0	(8.2)
Fråga 10. Fritidsaktiviteter	10.0	(7.9)
Fråga 11. Nätverksarbete	0.0	(7.9)
Fråga 12. Uppföljning och rapportering kring klienten	8.8	(8.1)
Fråga 13. Utslussning	9.3	(8.0)
Fråga 14. Placeringens lämplighet	7.0	(8.2)
Fråga 19. Helhetsbedömning	9.6	(8.0)

Intervjuad

Malmö Stad SOF Öster

C 3110551 M 381012

PC 3526214 S 2

Intervjudatum 2017-11-13

Kommentar om intervjun:

Handläggaren har själv fyllt i mejlat in svaren och har svarat generellt på frågorna utifrån två placeringar.

1. Är aktuell placering pågående i verksamheten just nu?

Nej. Placeringarna avslutades under 2017.

2. Vilken typ av placering gäller det (familj, vuxen, barn, par, förälder och barn, akutplacering, behandling, utredning, vård etc.)?

Placeringarna avsåg vuxna.

3a. Om Du fick betygsätta den information som ni fick om verksamheten, innan ert beslut om placering, vilket betyg mellan 1 och 10 skulle Du då sätta, där 1 = mycket dåligt och 10 = bästa tänkbara?

Betyg

10

Ingen kommentar.

3b. Hur fick du kännedom om verksamheten (placeringsservice, kollega, broschyr, utskick etc.)?

Kontakt med personal.

4. Om Du fick betygsätta mottagande och introduktion av er klient, vilket betyg mellan 1 och 10 skulle Du då sätta, där 1 = mycket dåligt och 10 = bästa tänkbara?

Betyg

10

Ingen kommentar.

Vejbyhem VoB

5. Om Du fick betygsätta verksamhetens arbete kring klientens genomförandeplan (upprättande, revideringar, arbetet enligt denna plan etc.), vilket betyg mellan 1 och 10 skulle Du då sätta, där 1 = mycket dåligt och 10 = bästa tänkbara?

Ingen kommentar.

Betyg
10

6. Om Du fick betygsätta verksamhetens omvårdnadsinsatser gentemot klienten (kost, logi, dagliga rutiner etc.), vilket betyg mellan 1 och 10 skulle Du då sätta, där 1 = mycket dåligt och 10 = bästa tänkbara?

Ingen kommentar.

Betyg
8

7. Om Du fick betygsätta verksamhetens arbete med att motivera klienten till samverkan enligt den individuellt upprättade behandlingsplanen, vilket betyg mellan 1 och 10 skulle Du då sätta, där 1 = mycket dåligt och 10 = bästa tänkbara?

Ingen kommentar.

Betyg
8

8. Om Du fick betygsätta verksamhetens sociala kontroll av klienten (kontroll av destruktivt beteende, kriminalitet, missbruk och begränsning av rörelsefrihet), vilket betyg mellan 1 och 10 skulle Du då sätta, där 1 = mycket dåligt och 10 = bästa tänkbara?

Ingen kommentar.

Betyg
8

9. Om Du fick betygsätta möjligheten till arbete och studier för klienten, vilket betyg mellan 1 och 10 skulle Du då sätta, där 1 = mycket dåligt och 10 = bästa tänkbara?

Ingen kommentar.

Betyg
9

10. Om Du fick betygsätta möjligheten till fritidsaktiviteter för klienten, vilket betyg mellan 1 och 10 skulle Du då sätta, där 1 = mycket dåligt och 10 = bästa tänkbara?

Vet ej. Ingen kommentar.

Betyg
-

Vejbyhem VoB

11. Om Du fick betygsätta verksamhetens arbete med klientens föräldrar/anhöriga (anhörigboende, umgängesmöjligheter och övrig kontakt), vilket betyg mellan 1 och 10 skulle Du då sätta, där 1 = mycket dåligt och 10 = bästa tänkbara?

Vet ej. Ingen kommentar.

Betyg
-

12. Om Du fick betygsätta uppföljning och rapportering kring klienten från verksamhetens sida (regelbundna möten, muntlig information, skriftliga rapporter etc.), vilket betyg mellan 1 och 10 skulle Du då sätta, där 1 = mycket dåligt och 10 = bästa tänkbara?

Ingen kommentar.

Betyg
9

13. Om Du fick betygsätta verksamhetens planering och genomförande av utslussning av klienten, vilket betyg mellan 1 och 10 skulle Du då sätta, där 1 = mycket dåligt och 10 = bästa tänkbara?

Vet ej. Ingen kommentar.

Betyg
-

14. Om Du fick betygsätta denna placering ifråga om hur väl den passade/matchade klienten, vilket betyg mellan 1 och 10 skulle Du då sätta, där 1 = mycket dåligt och 10 = bästa tänkbara?

Ingen kommentar.

Betyg
6

15. Skulle Du i ett liknande ärende rekommendera en placering inom samma verksamhet?

Tveksam. Beroende på att klienterna hade för omfattande problematik.

16. Vilka anser Du är verksamhetens starkaste sidor?

Personalen och deras kompetens, rapportering och engagemang.

Vejbyhem VoB

17. Vilka anser Du är verksamhetens svagaste sidor?

Många klienter har svårt att hantera ett så pass fritt boende.

18. Är det någon typ av tjänst eller kompetens som Du saknar hos den här verksamheten i samband med placeringar?

Ingen kommentar.

19. Med utgångspunkt från Dina erfarenheter, vilket betyg mellan 1 och 10 skulle Du då ge verksamheten som en helhetsbedömning, där 1 = mycket dåligt och 10 = bästa tänkbara?

Ingen kommentar.

Betyg

10

Övriga kommentarer och synpunkter

Finns ett behov av boende där det finns personal dygnet runt.

Intervjuad

Båstad kommun

C 781193 M 379625

PC 3526214 S 2

Intervjudatum 2017-10-24

Kommentar om intervjun:

Handläggaren har svarat för tre placeringar samtidigt, varav många svar är lika.

1. Är aktuell placering pågående i verksamheten just nu?

Nej. Placeringen avslutades i september 2017.

2. Vilken typ av placering gäller det (familj, vuxen, barn, par, förälder och barn, akutplacering, behandling, utredning, vård etc.)?

Boende för en klient med dubbeldiagnos och där insatsen ej var prövad tidigare.

3a. Om Du fick betygsätta den information som ni fick om verksamheten, innan ert beslut om placering, vilket betyg mellan 1 och 10 skulle Du då sätta, där 1 = mycket dåligt och 10 = bästa tänkbara?

Fick jättebra information.

Betyg

10

3b. Hur fick du kännedom om verksamheten (placeringservice, kollega, broschyr, utskick etc.)?

Fick kännedom om verksamheten via en lokaltidning.

4. Om Du fick betygsätta mottagande och introduktion av er klient, vilket betyg mellan 1 och 10 skulle Du då sätta, där 1 = mycket dåligt och 10 = bästa tänkbara?

Mottagandet och introduktionen var jättebra.

Betyg

10

Vejbyhem VoB

5. Om Du fick betygsätta verksamhetens arbete kring klientens genomförandeplan (upprättande, revideringar, arbetet enligt denna plan etc.), vilket betyg mellan 1 och 10 skulle Du då sätta, där 1 = mycket dåligt och 10 = bästa tänkbara?

Verksamhetens arbete var jättebra. Varje månad fick jag månadsrapporter som beskrev vad de jobbat med, vilka mål som var uppfyllda och vilka mål som de skulle jobba vidare med.

Betyg
10

6. Om Du fick betygsätta verksamhetens omvårdnadsinsatser gentemot klienten (kost, logi, dagliga rutiner etc.), vilket betyg mellan 1 och 10 skulle Du då sätta, där 1 = mycket dåligt och 10 = bästa tänkbara?

Klienten skulle vara självgående i hushållet där, men blev erbjuden stöd i det.

Betyg
8

7. Om Du fick betygsätta verksamhetens arbete med att motivera klienten till samverkan enligt den individuellt upprättade behandlingsplanen, vilket betyg mellan 1 och 10 skulle Du då sätta, där 1 = mycket dåligt och 10 = bästa tänkbara?

Motivationsarbetet var mycket bra, de gjorde ett hästjobb.

Betyg
10

8. Om Du fick betygsätta verksamhetens sociala kontroll av klienten (kontroll av destruktivt beteende, kriminalitet, missbruk och begränsning av rörelsefrihet), vilket betyg mellan 1 och 10 skulle Du då sätta, där 1 = mycket dåligt och 10 = bästa tänkbara?

Det var mycket bra social kontroll där de var tydlig mot klienten om vad som gällde. De tog prover vid misstanke om missbruk och rapporterade det till socialtjänsten.

Betyg
10

9. Om Du fick betygsätta möjligheten till arbete och studier för klienten, vilket betyg mellan 1 och 10 skulle Du då sätta, där 1 = mycket dåligt och 10 = bästa tänkbara?

Det var ej aktuellt med sysselsättning, inget betyg.

Betyg
-

10. Om Du fick betygsätta möjligheten till fritidsaktiviteter för klienten, vilket betyg mellan 1 och 10 skulle Du då sätta, där 1 = mycket dåligt och 10 = bästa tänkbara?

Möjligheten till fritidsaktiviteter var jättebra. De mötte upp klienten och motiverade denne till aktiviteter.

Betyg
10

Vejbyhem VoB

11. Om Du fick betygsätta verksamhetens arbete med klientens föräldrar/anhöriga (anhörigboende, umgängesmöjligheter och övrig kontakt), vilket betyg mellan 1 och 10 skulle Du då sätta, där 1 = mycket dåligt och 10 = bästa tänkbara?

Kan inte betygsätta, det var ej aktuellt med något nätverksarbete.

Betyg
-

12. Om Du fick betygsätta uppföljning och rapportering kring klienten från verksamhetens sida (regelbundna möten, muntlig information, skriftliga rapporter etc.), vilket betyg mellan 1 och 10 skulle Du då sätta, där 1 = mycket dåligt och 10 = bästa tänkbara?

Uppföljning och rapportering var mycket bra med snabba kontaktvägar och jag fick månadsrapporter varje månad.

Betyg
10

13. Om Du fick betygsätta verksamhetens planering och genomförande av utslussning av klienten, vilket betyg mellan 1 och 10 skulle Du då sätta, där 1 = mycket dåligt och 10 = bästa tänkbara?

Det var en bra utsluss.

Betyg
8

14. Om Du fick betygsätta denna placering ifråga om hur väl den passade/matchade klienten, vilket betyg mellan 1 och 10 skulle Du då sätta, där 1 = mycket dåligt och 10 = bästa tänkbara?

Det var för mycket psykiatri i detta ärende.

Betyg
8

15. Skulle Du i ett liknande ärende rekommendera en placering inom samma verksamhet?

Ja. Det skulle jag absolut göra.

16. Vilka anser Du är verksamhetens starkaste sidor?

Starka sidor var öppenhet i kommunikationen, snabba och korta kontaktvägar, samt att de var lätt att samarbeta med. Individanpassat, tydlighet mot klienten om vad som erbjuds. Social kompetens i bemötande mot klientgruppen.

Vejbyhem VoB

17. Vilka anser Du är verksamhetens svagaste sidor?

I vissa ärenden hade jag önskat en tätare klientkontakt, men det kan också handla om att socialtjänsten har felmatchat.

18. Är det någon typ av tjänst eller kompetens som Du saknar hos den här verksamheten i samband med placeringar?

Ja. Någon med sjuksköterskekompetens. Medicinskt ansvarig sjuksköterska.

19. Med utgångspunkt från Dina erfarenheter, vilket betyg mellan 1 och 10 skulle Du då ge verksamheten som en helhetsbedömning, där 1 = mycket dåligt och 10 = bästa tänkbara?

Ingen kommentar.

Betyg

10

Övriga kommentarer och synpunkter

Inga övriga kommentarer.

Intervjuad

Båstad kommun

C 781193 M 379622

PC 3526214 S 2

Intervjudatum 2017-10-24

Kommentar om intervjun:

Har svarat för tre placeringar samtidigt varav många svar är lika.

1. Är aktuell placering pågående i verksamheten just nu?

Ja. Placeringen påbörjades i mars 2017.

2. Vilken typ av placering gäller det (familj, vuxen, barn, par, förälder och barn, akutplacering, behandling, utredning, vård etc.)?

Boende med stöd och struktur.

3a. Om Du fick betygsätta den information som ni fick om verksamheten, innan ert beslut om placering, vilket betyg mellan 1 och 10 skulle Du då sätta, där 1 = mycket dåligt och 10 = bästa tänkbara?

Betyg

10

Mottagandet var jättebra.

3b. Hur fick du kännedom om verksamheten (placeringservice, kollega, broschyr, utskick etc.)?

Fick kännedom om verksamheten via en lokaltidning.

4. Om Du fick betygsätta mottagande och introduktion av er klient, vilket betyg mellan 1 och 10 skulle Du då sätta, där 1 = mycket dåligt och 10 = bästa tänkbara?

Betyg

10

Mottagandet var jättebra.

Vejbyhem VoB

5. Om Du fick betygsätta verksamhetens arbete kring klientens genomförandeplan (upprättande, revideringar, arbetet enligt denna plan etc.), vilket betyg mellan 1 och 10 skulle Du då sätta, där 1 = mycket dåligt och 10 = bästa tänkbara?

Verksamhetens arbete är jättebra. Får varje månad en tydlig månadsrapport hur de ska genomföra målen, vad de har gjort och vad de kommer att jobba vidare med.

Betyg
10

6. Om Du fick betygsätta verksamhetens omvårdnadsinsatser gentemot klienten (kost, logi, dagliga rutiner etc.), vilket betyg mellan 1 och 10 skulle Du då sätta, där 1 = mycket dåligt och 10 = bästa tänkbara?

Klienten ska vara självgående i hushållet, men blir erbjuden stöd i det.

Betyg
8

7. Om Du fick betygsätta verksamhetens arbete med att motivera klienten till samverkan enligt den individuellt upprättade behandlingsplanen, vilket betyg mellan 1 och 10 skulle Du då sätta, där 1 = mycket dåligt och 10 = bästa tänkbara?

Motivationsarbetet är mycket bra, de gör ett hästjobb.

Betyg
10

8. Om Du fick betygsätta verksamhetens sociala kontroll av klienten (kontroll av destruktivt beteende, kriminalitet, missbruk och begränsning av rörelsefrihet), vilket betyg mellan 1 och 10 skulle Du då sätta, där 1 = mycket dåligt och 10 = bästa tänkbara?

Mycket bra social kontroll och de är väldigt tydliga mot klienten vad som gäller. Vid misstanke om missbruk tar de prover och rapporterar till socialtjänsten.

Betyg
10

9. Om Du fick betygsätta möjligheten till arbete och studier för klienten, vilket betyg mellan 1 och 10 skulle Du då sätta, där 1 = mycket dåligt och 10 = bästa tänkbara?

Kan inte betygsätta, det är inte aktuellt med någon sysselsättning.

Betyg
-

10. Om Du fick betygsätta möjligheten till fritidsaktiviteter för klienten, vilket betyg mellan 1 och 10 skulle Du då sätta, där 1 = mycket dåligt och 10 = bästa tänkbara?

Möjligheten till aktiviteter är jättebra, de möter upp klienten och motiverar denne till aktiviteter.

Betyg
10

Vejbyhem VoB

11. Om Du fick betygsätta verksamhetens arbete med klientens föräldrar/anhöriga (anhörigboende, umgängesmöjligheter och övrig kontakt), vilket betyg mellan 1 och 10 skulle Du då sätta, där 1 = mycket dåligt och 10 = bästa tänkbara?

Ej aktuellt med något nätverksarbete, inget betyg.

Betyg
-

12. Om Du fick betygsätta uppföljning och rapportering kring klienten från verksamhetens sida (regelbundna möten, muntlig information, skriftliga rapporter etc.), vilket betyg mellan 1 och 10 skulle Du då sätta, där 1 = mycket dåligt och 10 = bästa tänkbara?

Uppföljning och rapportering är mycket bra. Får månadsrapporter varje månad och de har snabba kontaktvägar.

Betyg
10

13. Om Du fick betygsätta verksamhetens planering och genomförande av utslussning av klienten, vilket betyg mellan 1 och 10 skulle Du då sätta, där 1 = mycket dåligt och 10 = bästa tänkbara?

Ska ske en utsluss vid årsskiftet, syftet med placeringen har blivit tillgodosett.

Betyg
10

14. Om Du fick betygsätta denna placering ifråga om hur väl den passade/matchade klienten, vilket betyg mellan 1 och 10 skulle Du då sätta, där 1 = mycket dåligt och 10 = bästa tänkbara?

Syftet med placeringen var att matcha och få till en utredning och kring det har verksamheten gjort ett fantastiskt jobb. Som det ser ut kommer klienten att hamna inom LSS.

Betyg
8

15. Skulle Du i ett liknande ärende rekommendera en placering inom samma verksamhet?

Ja. Det skulle jag absolut göra!

16. Vilka anser Du är verksamhetens starkaste sidor?

Starka sidor var öppenhet i kommunikationen, snabba och korta kontaktvägar och de var lätt att samarbeta med. Individanpassat, tydlighet mot klienten om vad som erbjuds. Socialkompetens i bemötande mot klientgruppen.

Vejbyhem VoB

17. Vilka anser Du är verksamhetens svagaste sidor?

I vissa ärenden hade jag önskat en tätare klientkontakt, men det kan också handla om att socialtjänsten har felmatchat.

18. Är det någon typ av tjänst eller kompetens som Du saknar hos den här verksamheten i samband med placeringar?

Ja. Någon med sjuksköterskekompetens. Medicinskt ansvarig sjuksköterska.

19. Med utgångspunkt från Dina erfarenheter, vilket betyg mellan 1 och 10 skulle Du då ge verksamheten som en helhetsbedömning, där 1 = mycket dåligt och 10 = bästa tänkbara?

Ingen kommentar.

Betyg

10

Övriga kommentarer och synpunkter

Inga övriga kommentarer.

Intervjuad

Båstad kommun

C 781193 M 379596

PC 3526214 S 2

Intervjudatum 2017-10-24

Kommentar om intervjun:

Handläggaren har svarat för tre placeringar samtidigt varav många svar är lika.

1. Är aktuell placering pågående i verksamheten just nu?

Nej. Placeringen avslutades i mars 2017.

2. Vilken typ av placering gäller det (familj, vuxen, barn, par, förälder och barn, akutplacering, behandling, utredning, vård etc.)?

Bostad med stöd och struktur.

3a. Om Du fick betygsätta den information som ni fick om verksamheten, innan ert beslut om placering, vilket betyg mellan 1 och 10 skulle Du då sätta, där 1 = mycket dåligt och 10 = bästa tänkbara?

Betyg

10

Informationen var jättebra.

3b. Hur fick du kännedom om verksamheten (placeringservice, kollega, broschyr, utskick etc.)?

Tror att jag fick kännedom om verksamheten via lokaltidningen.

4. Om Du fick betygsätta mottagande och introduktion av er klient, vilket betyg mellan 1 och 10 skulle Du då sätta, där 1 = mycket dåligt och 10 = bästa tänkbara?

Betyg

10

Mottagandet var jättebra.

Vejbyhem VoB

5. Om Du fick betygsätta verksamhetens arbete kring klientens genomförandeplan (upprättande, revideringar, arbetet enligt denna plan etc.), vilket betyg mellan 1 och 10 skulle Du då sätta, där 1 = mycket dåligt och 10 = bästa tänkbara?

Verksamhetens arbete var jättebra, varje månad fick jag en tydlig månadsrapport hur målen skulle genomföras, vad som uppfylldes och vilka mål de skulle jobba vidare med.

Betyg
10

6. Om Du fick betygsätta verksamhetens omvårdnadsinsatser gentemot klienten (kost, logi, dagliga rutiner etc.), vilket betyg mellan 1 och 10 skulle Du då sätta, där 1 = mycket dåligt och 10 = bästa tänkbara?

Klienten skulle vara självhushållande där, men blev erbjuden stöd i det.

Betyg
8

7. Om Du fick betygsätta verksamhetens arbete med att motivera klienten till samverkan enligt den individuellt upprättade behandlingsplanen, vilket betyg mellan 1 och 10 skulle Du då sätta, där 1 = mycket dåligt och 10 = bästa tänkbara?

Motivationsarbetet var mycket bra och de gjorde ett hästjobb.

Betyg
10

8. Om Du fick betygsätta verksamhetens sociala kontroll av klienten (kontroll av destruktivt beteende, kriminalitet, missbruk och begränsning av rörelsefrihet), vilket betyg mellan 1 och 10 skulle Du då sätta, där 1 = mycket dåligt och 10 = bästa tänkbara?

Den sociala kontrollen var mycket bra och de var väldigt tydliga mot klienten vad som gäller. De tar prover vid misstanke om missbruk och rapporterar till socialtjänsten.

Betyg
10

9. Om Du fick betygsätta möjligheten till arbete och studier för klienten, vilket betyg mellan 1 och 10 skulle Du då sätta, där 1 = mycket dåligt och 10 = bästa tänkbara?

Det var inte aktuellt med någon sysselsättning. Inget betyg.

Betyg
-

10. Om Du fick betygsätta möjligheten till fritidsaktiviteter för klienten, vilket betyg mellan 1 och 10 skulle Du då sätta, där 1 = mycket dåligt och 10 = bästa tänkbara?

Möjligheten till fritidsaktiviteter var jättebra. De mötte upp och motiverade klienten jättebra.

Betyg
10

Vejbyhem VoB

11. Om Du fick betygsätta verksamhetens arbete med klientens föräldrar/anhöriga (anhörigboende, umgängesmöjligheter och övrig kontakt), vilket betyg mellan 1 och 10 skulle Du då sätta, där 1 = mycket dåligt och 10 = bästa tänkbara?

Det var ej aktuellt med något nätverksarbete. Inget betyg.

Betyg
-

12. Om Du fick betygsätta uppföljning och rapportering kring klienten från verksamhetens sida (regelbundna möten, muntlig information, skriftliga rapporter etc.), vilket betyg mellan 1 och 10 skulle Du då sätta, där 1 = mycket dåligt och 10 = bästa tänkbara?

Uppföljning och rapportering var jättebra. Snabba kontaktvägar och jag fick månadsrapporter.

Betyg
10

13. Om Du fick betygsätta verksamhetens planering och genomförande av utslussning av klienten, vilket betyg mellan 1 och 10 skulle Du då sätta, där 1 = mycket dåligt och 10 = bästa tänkbara?

Vi fick plocka ut klienten därifrån på grund av misskötsamhet och skadegörelse. Verksamheten hjälpte till och flyttade grejor, det var tydligt och konkret.

Betyg
10

14. Om Du fick betygsätta denna placering ifråga om hur väl den passade/matchade klienten, vilket betyg mellan 1 och 10 skulle Du då sätta, där 1 = mycket dåligt och 10 = bästa tänkbara?

Socialtjänsten hade för lite vetskap om hur klienten fungerade i eget boende. Matchningen föll ej väl ut, men det var en miss i socialtjänstens matchning.

Betyg
5

15. Skulle Du i ett liknande ärende rekommendera en placering inom samma verksamhet?

Ja. Absolut!

16. Vilka anser Du är verksamhetens starkaste sidor?

Starka sidor var öppenhet i kommunikationen, snabba och korta kontaktvägar, samt att de var lätta att samarbeta med. Individanpassat, tydlighet mot klienten om vad som erbjuds. Social kompetens i bemötandet mot klientgruppen.

Vejbyhem VoB

17. Vilka anser Du är verksamhetens svagaste sidor?

I vissa ärenden hade jag önskat en tätare klientkontakt, men det kan också handla om att socialtjänsten har felmatchat.

18. Är det någon typ av tjänst eller kompetens som Du saknar hos den här verksamheten i samband med placeringar?

Ja. Någon med sjuksköterskekompetens. Medicinskt ansvarig sjuksköterska.

19. Med utgångspunkt från Dina erfarenheter, vilket betyg mellan 1 och 10 skulle Du då ge verksamheten som en helhetsbedömning, där 1 = mycket dåligt och 10 = bästa tänkbara?

Ingen kommentar.

Betyg

10

Övriga kommentarer och synpunkter

Inga övriga kommentarer.

Intervjuad

Ängelholms kommun

C 150647 M 379368

PC 3526214 S 2

Intervjudatum 2017-10-20

Kommentar om intervjun:

1. Är aktuell placering pågående i verksamheten just nu?

Nej. Placeringen avslutades i maj 2017.

2. Vilken typ av placering gäller det (familj, vuxen, barn, par, förälder och barn, akutplacering, behandling, utredning, vård etc.)?

Korttidsvistelse.

3a. Om Du fick betygsätta den information som ni fick om verksamheten, innan ert beslut om placering, vilket betyg mellan 1 och 10 skulle Du då sätta, där 1 = mycket dåligt och 10 = bästa tänkbara?

Betyg

9

Sökte runt efter lämpligt alternativ för det var ganska krisigt inför denna placering. Jag fick information via telefon och internet.

3b. Hur fick du kännedom om verksamheten (placeringservice, kollega, broschyr, utskick etc.)?

Fick kännedom via klientens mamma.

4. Om Du fick betygsätta mottagande och introduktion av er klient, vilket betyg mellan 1 och 10 skulle Du då sätta, där 1 = mycket dåligt och 10 = bästa tänkbara?

Betyg

9

Jag blev väldigt nöjd med att de var snabba och ställde upp direkt. De var ett bra bemötande och de hämtade honom.

Vejbyhem VoB

5. Om Du fick betygsätta verksamhetens arbete kring klientens genomförandeplan (upprättande, revideringar, arbetet enligt denna plan etc.), vilket betyg mellan 1 och 10 skulle Du då sätta, där 1 = mycket dåligt och 10 = bästa tänkbara?

Betyg

6

Det var lite sämre och jag visste inte om när klienten flyttade hem utan det fick jag veta av klientens mamma. Jag ringde då själv verksamheten, som bekräftade att det var så och att klienten flyttade hem på grund av grannen under placeringen. Verksamheten täckte alla behov för till exempel matlagning, som behövdes.

6. Om Du fick betygsätta verksamhetens omvårdnadsinsatser gentemot klienten (kost, logi, dagliga rutiner etc.), vilket betyg mellan 1 och 10 skulle Du då sätta, där 1 = mycket dåligt och 10 = bästa tänkbara?

Betyg

6

Mitt önskemål var att klienten skulle lära sig att laga mat men det fanns ej möjlighet till det. Det var dock bra att klienten hade någonstans att bo.

7. Om Du fick betygsätta verksamhetens arbete med att motivera klienten till samverkan enligt den individuellt upprättade behandlingsplanen, vilket betyg mellan 1 och 10 skulle Du då sätta, där 1 = mycket dåligt och 10 = bästa tänkbara?

Betyg

-

Kan inte säga det, vet ej hur de motiverade klienten. Inget betyg.

8. Om Du fick betygsätta verksamhetens sociala kontroll av klienten (kontroll av destruktivt beteende, kriminalitet, missbruk och begränsning av rörelsefrihet), vilket betyg mellan 1 och 10 skulle Du då sätta, där 1 = mycket dåligt och 10 = bästa tänkbara?

Betyg

-

Det var ej aktuellt med någon social kontroll. Inget betyg.

9. Om Du fick betygsätta möjligheten till arbete och studier för klienten, vilket betyg mellan 1 och 10 skulle Du då sätta, där 1 = mycket dåligt och 10 = bästa tänkbara?

Betyg

-

Kan inte betygsätta, det var ej aktuellt med någon sysselsättning.

10. Om Du fick betygsätta möjligheten till fritidsaktiviteter för klienten, vilket betyg mellan 1 och 10 skulle Du då sätta, där 1 = mycket dåligt och 10 = bästa tänkbara?

Betyg

-

Det var ej aktuellt med fritidsaktiviteter, inget betyg.

Vejbyhem VoB

11. Om Du fick betygsätta verksamhetens arbete med klientens föräldrar/anhöriga (anhörigboende, umgängesmöjligheter och övrig kontakt), vilket betyg mellan 1 och 10 skulle Du då sätta, där 1 = mycket dåligt och 10 = bästa tänkbara?

Kan inte betygsätta, vet ej hur nätverksarbetet var. Vet att man var dit och besökte klienten ofta.

Betyg
-

12. Om Du fick betygsätta uppföljning och rapportering kring klienten från verksamhetens sida (regelbundna möten, muntlig information, skriftliga rapporter etc.), vilket betyg mellan 1 och 10 skulle Du då sätta, där 1 = mycket dåligt och 10 = bästa tänkbara?

Hade velat ha skriftlig dokumentation, fick mest muntlig information.

Betyg
5

13. Om Du fick betygsätta verksamhetens planering och genomförande av utslussning av klienten, vilket betyg mellan 1 och 10 skulle Du då sätta, där 1 = mycket dåligt och 10 = bästa tänkbara?

Det blev ingen utsluss utan placeringen avslutades, för klienten fick bostad i en annan kommun.

Betyg
-

14. Om Du fick betygsätta denna placering ifråga om hur väl den passade/matchade klienten, vilket betyg mellan 1 och 10 skulle Du då sätta, där 1 = mycket dåligt och 10 = bästa tänkbara?

Just då passade det bra.

Betyg
8

15. Skulle Du i ett liknande ärende rekommendera en placering inom samma verksamhet?

Ja. Det skulle jag göra.

16. Vilka anser Du är verksamhetens starkaste sidor?

Bra personal med bra bemötande.

Vejbyhem VoB

17. Vilka anser Du är verksamhetens svagaste sidor?

Förbättringsområde är kommunikationsdelen. Det kunde vara lite mer anpassat efter klienten, mer individuellt.

18. Är det någon typ av tjänst eller kompetens som Du saknar hos den här verksamheten i samband med placeringar?

Ja. Kunskap om mer diagnoser, kanske någon som är kurator samt aktiviteter gemensamt för de som bor där.

19. Med utgångspunkt från Dina erfarenheter, vilket betyg mellan 1 och 10 skulle Du då ge verksamheten som en helhetsbedömning, där 1 = mycket dåligt och 10 = bästa tänkbara?

Är nöjd med dem och boendet ligger i en fin miljö nära havet.

Betyg

8

Övriga kommentarer och synpunkter

Inga övriga kommentarer.