



# Kvalitetsindex

Standard, handläggare

Högelids Ungdomsenhet

Rapport 2018-09-03



Tingsgatan 2A, 827 32 Ljusdal • 0651-160 40 • Fax: 0651-71 19 80 • info@ssil.se • www.ssil.se

## **Innehåll**

### **SSIL Kvalitetsindex**

- Strategi och metod
- Antal intervjuer, medelbetyg totalt samt på respektive fråga och antal bortfall
- Genomförda intervjuer

## Strategi och metod

SSIL har arbetat med kvalitetsenkäter/intervjuer sedan 1999. På uppdrag av verksamheter har vi intervjuat ansvariga placerare med syfte att fånga upp synpunkter, erfarenheter och bedömningar av verksamheter.

Data och information samlas in genom telefonintervjuer med ansvarig placerare.

Ansvarig placerare, respondent, får svara på ett förutbestämt och enhetligt frågeformulär/enkät. Frågornas formulering redovisas i nästa avsnitt. Frågeformulär med beskrivning finns också att hämta på vår hemsida eller kan beställas direkt från oss.

Alla aktuella/pågående placeringar under den senaste 12-månaders perioden utgör underlaget för att genomföra intervjuerna. Det eventuella bortfall som blir orsakas av att ansvarig placerare har slutat eller bytt jobb och en ny person kanske inte har blivit tillräckligt insatt i placeringen för att kunna svara på frågorna vid intervjutillfället.

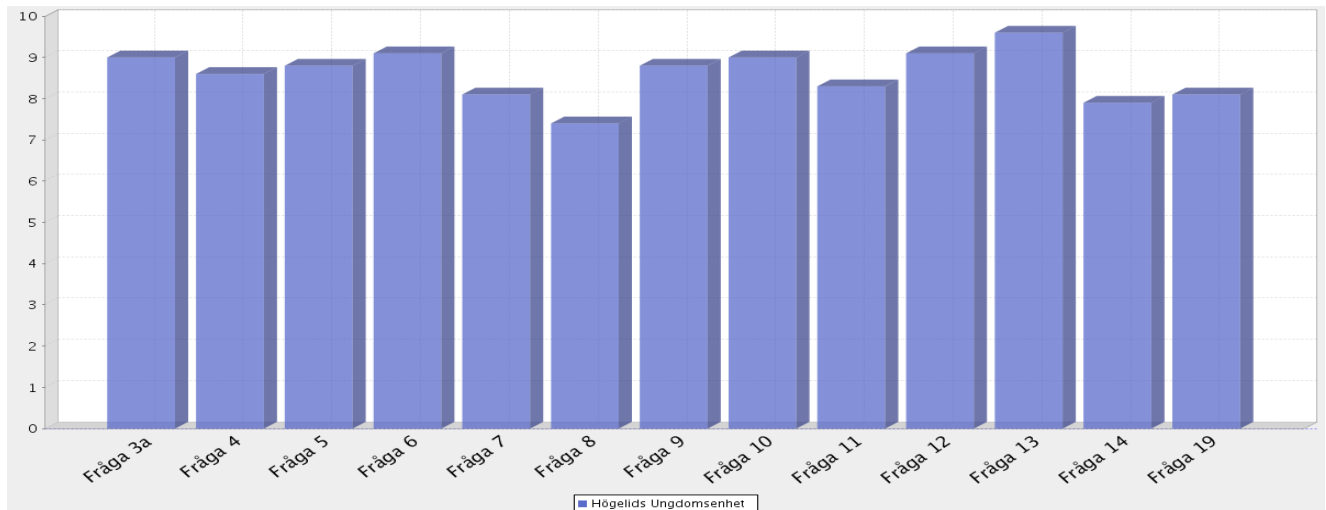
Genomförda intervjuer rapporteras löpande (om kund så önskar). När samtliga intervjuer har genomförts sammanställs hela rapporten. Till den bifogas en separat rapport med uppgifter om ev. bortfall.

Varje månad uppdateras jämförelsetalen.

SSIL

## Högelids Ungdomsenhet

### Medelbetyg totalt samt på respektive fråga



### Aktuell verksamhet

Medelbetygen bygger på intervjuer genomförda: [2017-09-02 - 2018-09-02](#)

Antal intervjuer: [14](#)

Medelbetyg för samtliga frågor (av 10 möjliga): [8.5](#)

Antal bortfall: [5](#)

Fråga 3a. Information om verksamheten	<a href="#">9.0</a>
Fråga 4. Mottagande och introduktion	<a href="#">8.6</a>
Fråga 5. Verksamhetens arbete kring genomförandeplanen	<a href="#">8.8</a>
Fråga 6. Verksamhetens omvårdnadsinsatser	<a href="#">9.1</a>
Fråga 7. Verksamhetens arbete med att motivera klienten	<a href="#">8.1</a>
Fråga 8. Social kontroll	<a href="#">7.4</a>
Fråga 9. Arbete och studier	<a href="#">8.8</a>
Fråga 10. Fritidsaktiviteter	<a href="#">9.0</a>
Fråga 11. Nätverksarbete	<a href="#">8.3</a>
Fråga 12. Uppföljning och rapportering kring klienten	<a href="#">9.1</a>
Fråga 13. Utslussning	<a href="#">9.6</a>
Fråga 14. Placeringens lämplighet	<a href="#">7.9</a>
Fråga 19. Helhetsbedömning	<a href="#">8.1</a>

Intervjuad

Torsås Kommun

C 127639 M 404951

PC 927548 S 2

Intervjudatum 2018-08-30

**Kommentar om intervjun:**

**1. Är aktuell placering pågående i verksamheten just nu?**

Nej. Placeringen avslutades i augusti 2018.

**2. Vilken typ av placering gäller det (familj, vuxen, barn, par, förälder och barn, akutplacering, behandling, utredning, vård etc.)?**

Det var en behandlingsplacering enligt SoL för en ungdom.

**3a. Om Du fick betygsätta den information som ni fick om verksamheten, innan ert beslut om placering, vilket betyg mellan 1 och 10 skulle Du då sätta, där 1 = mycket dåligt och 10 = bästa tänkbara?**

Informationen var bra och informativ.

Betyg

8

**3b. Hur fick du kännedom om verksamheten (placeringservice, kollega, broschyr, utskick etc.)?**

Jag fick kännedom om verksamheten genom SSiL:s placeringservice.

**4. Om Du fick betygsätta mottagande och introduktion av er klient, vilket betyg mellan 1 och 10 skulle Du då sätta, där 1 = mycket dåligt och 10 = bästa tänkbara?**

Mottagande och introduktion var utmärkt. Det fanns en tydlig och klar planering.

Betyg

10

**Högelids Ungdomsenhet**

**5. Om Du fick betygsätta verksamhetens arbete kring klientens genomförandeplan (upprättande, revideringar, arbetet enligt denna plan etc.), vilket betyg mellan 1 och 10 skulle Du då sätta, där 1 = mycket dåligt och 10 = bästa tänkbara?**

Arbetet kring planen fungerade utmärkt.

Betyg  
10

**6. Om Du fick betygsätta verksamhetens omvårdnadsinsatser gentemot klienten (kost, logi, dagliga rutiner etc.), vilket betyg mellan 1 och 10 skulle Du då sätta, där 1 = mycket dåligt och 10 = bästa tänkbara?**

Omvårdnadsinsatserna var utmärkta.

Betyg  
10

**7. Om Du fick betygsätta verksamhetens arbete med att motivera klienten till samverkan enligt den individuellt upprättade behandlingsplanen, vilket betyg mellan 1 och 10 skulle Du då sätta, där 1 = mycket dåligt och 10 = bästa tänkbara?**

Motivationsarbetet fungerade väldigt bra. Verksamheten gjorde sin del alldeles utmärkt, men det var ungdomen som inte var så medgörlig hela tiden.

Betyg  
9

**8. Om Du fick betygsätta verksamhetens sociala kontroll av klienten (kontroll av destruktivt beteende, kriminalitet, missbruk och begränsning av rörelsefrihet), vilket betyg mellan 1 och 10 skulle Du då sätta, där 1 = mycket dåligt och 10 = bästa tänkbara?**

Den sociala kontrollen var utmärkt.

Betyg  
10

**9. Om Du fick betygsätta möjligheten till arbete och studier för klienten, vilket betyg mellan 1 och 10 skulle Du då sätta, där 1 = mycket dåligt och 10 = bästa tänkbara?**

Det fanns möjligheter till sysselsättning.

Betyg  
10

**10. Om Du fick betygsätta möjligheten till fritidsaktiviteter för klienten, vilket betyg mellan 1 och 10 skulle Du då sätta, där 1 = mycket dåligt och 10 = bästa tänkbara?**

Det fanns möjligheter till aktiviteter.

Betyg  
10

## Högelids Ungdomsenhet

**11. Om Du fick betygsätta verksamhetens arbete med klientens föräldrar/anhöriga (anhörigboende, umgängesmöjligheter och övrig kontakt), vilket betyg mellan 1 och 10 skulle Du då sätta, där 1 = mycket dåligt och 10 = bästa tänkbara?**

Betyg  
10

Verksamheten hade kontakt med ungdomens anhöriga på ett jättebra sätt.

**12. Om Du fick betygsätta uppföljning och rapportering kring klienten från verksamhetens sida (regelbundna möten, muntlig information, skriftliga rapporter etc.), vilket betyg mellan 1 och 10 skulle Du då sätta, där 1 = mycket dåligt och 10 = bästa tänkbara?**

Betyg  
10

Uppföljning och rapportering fungerade utmärkt. Verksamheten var snabba och effektiva.

**13. Om Du fick betygsätta verksamhetens planering och genomförande av utslussning av klienten, vilket betyg mellan 1 och 10 skulle Du då sätta, där 1 = mycket dåligt och 10 = bästa tänkbara?**

Betyg  
9

Utslussningen gick väldigt bra, sett utifrån tid och förutsättningar.

**14. Om Du fick betygsätta denna placering ifråga om hur väl den passade/matchade klienten, vilket betyg mellan 1 och 10 skulle Du då sätta, där 1 = mycket dåligt och 10 = bästa tänkbara?**

Betyg  
10

Placeringen matchade utmärkt.

**15. Skulle Du i ett liknande ärende rekommendera en placering inom samma verksamhet?**

Ja. Det skulle jag göra.

**16. Vilka anser Du är verksamhetens starkaste sidor?**

Verksamhetens starka sidor är att de är duktiga och professionella på allt kring ungdomen, såsom journalföring, rapportering och att genomföra uppdraget med mera.

## Högelids Ungdomsenhet

### 17. Vilka anser Du är verksamhetens svagaste sidor?

Verksamheten har säkert sina svagheter, men det är inget som jag har sett.

### 18. Är det någon typ av tjänst eller kompetens som Du saknar hos den här verksamheten i samband med placeringar?

Nej. De tog in extern kompetens om det behövdes.

### 19. Med utgångspunkt från Dina erfarenheter, vilket betyg mellan 1 och 10 skulle Du då ge verksamheten som en helhetsbedömning, där 1 = mycket dåligt och 10 = bästa tänkbara?

Det är snyggt och professionellt på verksamheten. De gjorde ett bra arbete med ungdomen och de följde uppdraget utan problem.

Betyg

10

### Övriga kommentarer och synpunkter

Inga kommentarer.



---

Intervjuad

Lunds Kommun

C 248294

M 404368

PC 927548

S 2

Intervjudatum 2018-08-23

**Kommentar om intervjun:**

**1. Är aktuell placering pågående i verksamheten just nu?**

Nej. Placeringen avslutades i december 2017.

**2. Vilken typ av placering gäller det (familj, vuxen, barn, par, förälder och barn, akutplacering, behandling, utredning, vård etc.)?**

Det var en utredningsplacering enligt SoL för en ungdom.

**3a. Om Du fick betygsätta den information som ni fick om verksamheten, innan ert beslut om placering, vilket betyg mellan 1 och 10 skulle Du då sätta, där 1 = mycket dåligt och 10 = bästa tänkbara?**

Betyg

-

Jag har tagit över placeringen, så jag kan inte betygsätta.

**3b. Hur fick du kännedom om verksamheten (placeringservice, kollega, broschyr, utskick etc.)?**

Jag fick kännedom om verksamheten när jag tog över placeringen.

**4. Om Du fick betygsätta mottagande och introduktion av er klient, vilket betyg mellan 1 och 10 skulle Du då sätta, där 1 = mycket dåligt och 10 = bästa tänkbara?**

Betyg

-

Jag har tagit över placeringen, så jag kan inte betygsätta.

**Högelids Ungdomsenhet**

**5. Om Du fick betygsätta verksamhetens arbete kring klientens genomförandeplan (upprättande, revideringar, arbetet enligt denna plan etc.), vilket betyg mellan 1 och 10 skulle Du då sätta, där 1 = mycket dåligt och 10 = bästa tänkbara?**

Arbetet enligt utredningsuppdraget är jag nöjd med. Verksamheten tog sig an uppgiften på ett bra sätt.

Betyg  
8

**6. Om Du fick betygsätta verksamhetens omvårdnadsinsatser gentemot klienten (kost, logi, dagliga rutiner etc.), vilket betyg mellan 1 och 10 skulle Du då sätta, där 1 = mycket dåligt och 10 = bästa tänkbara?**

Omvårdnadsinsatserna var ganska bra.

Betyg  
7

**7. Om Du fick betygsätta verksamhetens arbete med att motivera klienten till samverkan enligt den individuellt upprättade behandlingsplanen, vilket betyg mellan 1 och 10 skulle Du då sätta, där 1 = mycket dåligt och 10 = bästa tänkbara?**

Motivationsarbetet fungerade ganska bra.

Betyg  
7

**8. Om Du fick betygsätta verksamhetens sociala kontroll av klienten (kontroll av destruktivt beteende, kriminalitet, missbruk och begränsning av rörelsefrihet), vilket betyg mellan 1 och 10 skulle Du då sätta, där 1 = mycket dåligt och 10 = bästa tänkbara?**

Den sociala kontrollen skötte de väldigt bra.

Betyg  
9

**9. Om Du fick betygsätta möjligheten till arbete och studier för klienten, vilket betyg mellan 1 och 10 skulle Du då sätta, där 1 = mycket dåligt och 10 = bästa tänkbara?**

Det fanns möjligheter till sysselsättning, men det tog lite tid innan skolan kom igång.

Betyg  
5

**10. Om Du fick betygsätta möjligheten till fritidsaktiviteter för klienten, vilket betyg mellan 1 och 10 skulle Du då sätta, där 1 = mycket dåligt och 10 = bästa tänkbara?**

Det fanns möjligheter till aktiviteter.

Betyg  
7

## Högelids Ungdomsenhet

**11. Om Du fick betygsätta verksamhetens arbete med klientens föräldrar/anhöriga (anhörigboende, umgängesmöjligheter och övrig kontakt), vilket betyg mellan 1 och 10 skulle Du då sätta, där 1 = mycket dåligt och 10 = bästa tänkbara?**

Det var inte aktuellt med nätverksarbete.

Betyg  
-

**12. Om Du fick betygsätta uppföljning och rapportering kring klienten från verksamhetens sida (regelbundna möten, muntlig information, skriftliga rapporter etc.), vilket betyg mellan 1 och 10 skulle Du då sätta, där 1 = mycket dåligt och 10 = bästa tänkbara?**

Uppföljning och rapportering fungerade ganska bra.

Betyg  
7

**13. Om Du fick betygsätta verksamhetens planering och genomförande av utslussning av klienten, vilket betyg mellan 1 och 10 skulle Du då sätta, där 1 = mycket dåligt och 10 = bästa tänkbara?**

Placeringen avslutades enligt plan, så det kan jag inte betygsätta.

Betyg  
-

**14. Om Du fick betygsätta denna placering ifråga om hur väl den passade/matchade klienten, vilket betyg mellan 1 och 10 skulle Du då sätta, där 1 = mycket dåligt och 10 = bästa tänkbara?**

Placeringen matchade bra.

Betyg  
8

**15. Skulle Du i ett liknande ärende rekommendera en placering inom samma verksamhet?**

Ja. Det skulle jag göra.

**16. Vilka anser Du är verksamhetens starkaste sidor?**

Verksamhetens starka sidor är utredningsrapporten som var väldigt bra.

## Högelids Ungdomsenhet

### 17. Vilka anser Du är verksamhetens svagaste sidor?

Verksamhetens svaga sidor är att det vore önskvärt med lite mera information i den vanliga kontinuerliga rapporteringen.

### 18. Är det någon typ av tjänst eller kompetens som Du saknar hos den här verksamheten i samband med placeringar?

Nej.

### 19. Med utgångspunkt från Dina erfarenheter, vilket betyg mellan 1 och 10 skulle Du då ge verksamheten som en helhetsbedömning, där 1 = mycket dåligt och 10 = bästa tänkbara?

Det var ett väl genomfört arbete.

Betyg  
8

### Övriga kommentarer och synpunkter

Inga kommentarer.

Intervjuad

Mullsjö kommun

C 150478

M 403496

PC 927548

S 2

Intervjudatum 2018-08-15

**Kommentar om intervjun:**

**1. Är aktuell placering pågående i verksamheten just nu?**

Nej. Placeringen avslutades i februari 2018.

**2. Vilken typ av placering gäller det (familj, vuxen, barn, par, förälder och barn, akutplacering, behandling, utredning, vård etc.)?**

Det var en utredningsplacering som övergick till en behandlingsplacering enligt SoL för en ungdom.

**3a. Om Du fick betygsätta den information som ni fick om verksamheten, innan ert beslut om placering, vilket betyg mellan 1 och 10 skulle Du då sätta, där 1 = mycket dåligt och 10 = bästa tänkbara?**

Betyg

-

Jag har tagit över placeringen, så jag kan inte betygsätta.

**3b. Hur fick du kännedom om verksamheten (placeringservice, kollega, broschyr, utskick etc.)?**

Jag fick kännedom om verksamheten genom att jag tog över placeringen.

**4. Om Du fick betygsätta mottagande och introduktion av er klient, vilket betyg mellan 1 och 10 skulle Du då sätta, där 1 = mycket dåligt och 10 = bästa tänkbara?**

Betyg

-

Jag har tagit över placeringen, så jag kan inte betygsätta.

## Högelids Ungdomsenhet

**5. Om Du fick betygsätta verksamhetens arbete kring klientens genomförandeplan (upprättande, revideringar, arbetet enligt denna plan etc.), vilket betyg mellan 1 och 10 skulle Du då sätta, där 1 = mycket dåligt och 10 = bästa tänkbara?**

Utredningsuppdraget var klart när jag tog över placeringen. Utredningen var väl genomförd och tydlig. Arbetet kring planen fungerade bra, det var klart och tydligt med vilka mål som de arbetat mot och vilka mål de uppnått.

Betyg  
8

**6. Om Du fick betygsätta verksamhetens omvårdnadsinsatser gentemot klienten (kost, logi, dagliga rutiner etc.), vilket betyg mellan 1 och 10 skulle Du då sätta, där 1 = mycket dåligt och 10 = bästa tänkbara?**

Omvårdnadsinsatserna var väldigt bra.

Betyg  
9

**7. Om Du fick betygsätta verksamhetens arbete med att motivera klienten till samverkan enligt den individuellt upprättade behandlingsplanen, vilket betyg mellan 1 och 10 skulle Du då sätta, där 1 = mycket dåligt och 10 = bästa tänkbara?**

Motivationsarbetet gick väldigt upp och ner, men det har nog med ungdomen att göra.

Betyg  
7

**8. Om Du fick betygsätta verksamhetens sociala kontroll av klienten (kontroll av destruktivt beteende, kriminalitet, missbruk och begränsning av rörelsefrihet), vilket betyg mellan 1 och 10 skulle Du då sätta, där 1 = mycket dåligt och 10 = bästa tänkbara?**

Ungdomen hade hyfsat många positiva drogtester, så det borde de kanske ha arbetat mera med. Jag har i efterhand fått veta att ungdomen fått droger från andra placerade ungdomar och även kunnat få i sig droger under skoltid.

Betyg  
6

**9. Om Du fick betygsätta möjligheten till arbete och studier för klienten, vilket betyg mellan 1 och 10 skulle Du då sätta, där 1 = mycket dåligt och 10 = bästa tänkbara?**

Det fanns möjligheter till sysselsättning.

Betyg  
8

**10. Om Du fick betygsätta möjligheten till fritidsaktiviteter för klienten, vilket betyg mellan 1 och 10 skulle Du då sätta, där 1 = mycket dåligt och 10 = bästa tänkbara?**

Det fanns möjligheter till aktiviteter. Verksamheten försökte att möjliggöra det som det fanns önskemål om.

Betyg  
9

## Högelids Ungdomsenhet

**11. Om Du fick betygsätta verksamhetens arbete med klientens föräldrar/anhöriga (anhörigboende, umgängesmöjligheter och övrig kontakt), vilket betyg mellan 1 och 10 skulle Du då sätta, där 1 = mycket dåligt och 10 = bästa tänkbara?**

Nätverksarbetet var väldigt bra.

Betyg  
9

**12. Om Du fick betygsätta uppföljning och rapportering kring klienten från verksamhetens sida (regelbundna möten, muntlig information, skriftliga rapporter etc.), vilket betyg mellan 1 och 10 skulle Du då sätta, där 1 = mycket dåligt och 10 = bästa tänkbara?**

Uppföljning och rapportering fungerade jättebra.

Betyg  
9

**13. Om Du fick betygsätta verksamhetens planering och genomförande av utslussning av klienten, vilket betyg mellan 1 och 10 skulle Du då sätta, där 1 = mycket dåligt och 10 = bästa tänkbara?**

Det blev inte någon utslussning för placeringen avslutades enligt plan.

Betyg  
-

**14. Om Du fick betygsätta denna placering ifråga om hur väl den passade/matchade klienten, vilket betyg mellan 1 och 10 skulle Du då sätta, där 1 = mycket dåligt och 10 = bästa tänkbara?**

Jag har svårt att betygsätta, då jag inte vet hur det såg ut initialt. Om jag ser till hur det är nu så verkar det ha matchat ganska okej.

Betyg  
-

**15. Skulle Du i ett liknande ärende rekommendera en placering inom samma verksamhet?**

Ja. Det skulle jag göra.

**16. Vilka anser Du är verksamhetens starkaste sidor?**

Verksamhetens starka sidor är kontakterna- och relationerna med ungdomen, föräldrar och mig som handläggare. Aktiviteterna är också en stark sida där verksamheten kämpade på och möjliggjorde för ungdomen, samt att de hjälpte till med läxor med mera.

## Högelids Ungdomsenhet

### 17. Vilka anser Du är verksamhetens svagaste sidor?

Verksamhetens svaga sidor är att de borde förbättra kontrollen av införsel av droger. Sen var det olyckligt att ungdomen inledde en relation med en annan ungdom, verksamheten var medveten om detta och talade mycket med de inblandade om vad som gällde, men det kan vara värt att reflektera över det som hände och om det går att göra något i framtiden.

### 18. Är det någon typ av tjänst eller kompetens som Du saknar hos den här verksamheten i samband med placeringar?

Nej.

### 19. Med utgångspunkt från Dina erfarenheter, vilket betyg mellan 1 och 10 skulle Du då ge verksamheten som en helhetsbedömning, där 1 = mycket dåligt och 10 = bästa tänkbara?

Vi är nöjda och överlag var verksamheten väldigt måna om- och skapa relationer med ungdomen.

Betyg

8

### Övriga kommentarer och synpunkter

Inga kommentarer.



Intervjuad

Jönköpings kommun

C 780742 M 403425

PC 927548 S 2

Intervjudatum 2018-08-14

**Kommentar om intervjun:**

**1. Är aktuell placering pågående i verksamheten just nu?**

Nej. Placeringen avslutades i augusti 2017.

**2. Vilken typ av placering gäller det (familj, vuxen, barn, par, förälder och barn, akutplacering, behandling, utredning, vård etc.)?**

Det var en utredningsplacering enligt LVU för en ungdom.

**3a. Om Du fick betygsätta den information som ni fick om verksamheten, innan ert beslut om placering, vilket betyg mellan 1 och 10 skulle Du då sätta, där 1 = mycket dåligt och 10 = bästa tänkbara?**

Betyg

-

Jag fick information från flera håll och det var bra information, men jag har svårt att betygsätta den.

**3b. Hur fick du kännedom om verksamheten (placeringservice, kollega, broschyr, utskick etc.)?**

Jag fick kännedom om verksamheten genom kollegor och genom ramavtal.

**4. Om Du fick betygsätta mottagande och introduktion av er klient, vilket betyg mellan 1 och 10 skulle Du då sätta, där 1 = mycket dåligt och 10 = bästa tänkbara?**

Betyg

8

Mottagande och introduktion var så bra som man kan tänka sig.

**Högelids Ungdomsenhet**

**5. Om Du fick betygsätta verksamhetens arbete kring klientens genomförandeplan (upprättande, revideringar, arbetet enligt denna plan etc.), vilket betyg mellan 1 och 10 skulle Du då sätta, där 1 = mycket dåligt och 10 = bästa tänkbara?**

Arbetet kring utredningsuppdraget fungerade bra.

Betyg  
8

**6. Om Du fick betygsätta verksamhetens omvårdnadsinsatser gentemot klienten (kost, logi, dagliga rutiner etc.), vilket betyg mellan 1 och 10 skulle Du då sätta, där 1 = mycket dåligt och 10 = bästa tänkbara?**

Jag hörde inget annat än att det skulle ha fungerat bra på verksamheten, men jag har för lite kännedom om det för att kunna betygsätta.

Betyg  
-

**7. Om Du fick betygsätta verksamhetens arbete med att motivera klienten till samverkan enligt den individuellt upprättade behandlingsplanen, vilket betyg mellan 1 och 10 skulle Du då sätta, där 1 = mycket dåligt och 10 = bästa tänkbara?**

Ungdomen var motiverad och hade en egen drivkraft, så det behövdes inte så mycket motivationsarbete. Jag kan inte betygsätta.

Betyg  
-

**8. Om Du fick betygsätta verksamhetens sociala kontroll av klienten (kontroll av destruktivt beteende, kriminalitet, missbruk och begränsning av rörelsefrihet), vilket betyg mellan 1 och 10 skulle Du då sätta, där 1 = mycket dåligt och 10 = bästa tänkbara?**

Den sociala kontrollen var bra. Det hände saker på verksamheten, men det sköttes- och ordnades upp bra av personalen.

Betyg  
8

**9. Om Du fick betygsätta möjligheten till arbete och studier för klienten, vilket betyg mellan 1 och 10 skulle Du då sätta, där 1 = mycket dåligt och 10 = bästa tänkbara?**

Det var inte aktuellt med sysselsättning.

Betyg  
-

**10. Om Du fick betygsätta möjligheten till fritidsaktiviteter för klienten, vilket betyg mellan 1 och 10 skulle Du då sätta, där 1 = mycket dåligt och 10 = bästa tänkbara?**

Jag vet att ungdomen tränade lite, men fokus låg på utredningen, så det är svårt att betygsätta.

Betyg  
-

## Högelids Ungdomsenhet

**11. Om Du fick betygsätta verksamhetens arbete med klientens föräldrar/anhöriga (anhörigboende, umgängesmöjligheter och övrig kontakt), vilket betyg mellan 1 och 10 skulle Du då sätta, där 1 = mycket dåligt och 10 = bästa tänkbara?**

Betyg

8

Nätverksarbete ingick i utredningen och det fungerade bra.

**12. Om Du fick betygsätta uppföljning och rapportering kring klienten från verksamhetens sida (regelbundna möten, muntlig information, skriftliga rapporter etc.), vilket betyg mellan 1 och 10 skulle Du då sätta, där 1 = mycket dåligt och 10 = bästa tänkbara?**

Betyg

8

Vi hade en planering för utredningen och en tidsplan som hölls väldigt bra.

**13. Om Du fick betygsätta verksamhetens planering och genomförande av utslussning av klienten, vilket betyg mellan 1 och 10 skulle Du då sätta, där 1 = mycket dåligt och 10 = bästa tänkbara?**

Betyg

10

Det blev en viss utslussning som fungerade utmärkt. Ungdomen var växelvis på verksamheten och i hemmet.

**14. Om Du fick betygsätta denna placering ifråga om hur väl den passade/matchade klienten, vilket betyg mellan 1 och 10 skulle Du då sätta, där 1 = mycket dåligt och 10 = bästa tänkbara?**

Betyg

10

Placeringen matchade utmärkt.

**15. Skulle Du i ett liknande ärende rekommendera en placering inom samma verksamhet?**

Ja. Absolut. Det skulle jag göra.

**16. Vilka anser Du är verksamhetens starkaste sidor?**

Verksamhetens starka sidor är att de är lätta att få kontakt med, smidig kommunikation och att all planering följs. Utredningsbiten är nog den starkaste sidan och den visade på- och bekräftade vår hemmaplanslösning.

## Högelids Ungdomsenhet

### 17. Vilka anser Du är verksamhetens svagaste sidor?

Verksamhetens svaga sidor är de fysiska lokalerna. Husets utformning är inte så bra. Det finns rum där som inte har något fönster.

### 18. Är det någon typ av tjänst eller kompetens som Du saknar hos den här verksamheten i samband med placeringar?

Nej. Jag tror inte det, men jag vet inte hur det skulle ha sett ut om ungdomen haft mera psykisk problematik.

### 19. Med utgångspunkt från Dina erfarenheter, vilket betyg mellan 1 och 10 skulle Du då ge verksamheten som en helhetsbedömning, där 1 = mycket dåligt och 10 = bästa tänkbara?

Verksamheten var så bra som man kunde önska sig.

Betyg  
8

### Övriga kommentarer och synpunkter

Inga kommentarer.

Intervjuad

Sävsjö kommun

C 780757

M 402839

PC 927548

S 2

Intervjudatum 2018-07-10

**Kommentar om intervjun:**

**1. Är aktuell placering pågående i verksamheten just nu?**

Nej. Placeringen avslutades i december 2017.

**2. Vilken typ av placering gäller det (familj, vuxen, barn, par, förälder och barn, akutplacering, behandling, utredning, vård etc.)?**

Det var en boendepacering enligt LVU som sen övergick till SoL för att därefter återgå till LVU för en ungdom.

**3a. Om Du fick betygsätta den information som ni fick om verksamheten, innan ert beslut om placering, vilket betyg mellan 1 och 10 skulle Du då sätta, där 1 = mycket dåligt och 10 = bästa tänkbara?**

Betyg

-

Jag hade tidigare kännedom om verksamheten, så jag kan inte betygsätta.

**3b. Hur fick du kännedom om verksamheten (placeringservice, kollega, broschyr, utskick etc.)?**

Jag kommer inte ihåg hur jag fick kännedom om verksamheten.

**4. Om Du fick betygsätta mottagande och introduktion av er klient, vilket betyg mellan 1 och 10 skulle Du då sätta, där 1 = mycket dåligt och 10 = bästa tänkbara?**

Betyg

9

Mottagande och introduktion var väldigt bra.

**Högelids Ungdomsenhet**

**5. Om Du fick betygsätta verksamhetens arbete kring klientens genomförandeplan (upprättande, revideringar, arbetet enligt denna plan etc.), vilket betyg mellan 1 och 10 skulle Du då sätta, där 1 = mycket dåligt och 10 = bästa tänkbara?**

Arbetet kring planen fungerade bra.

Betyg

8

**6. Om Du fick betygsätta verksamhetens omvårdnadsinsatser gentemot klienten (kost, logi, dagliga rutiner etc.), vilket betyg mellan 1 och 10 skulle Du då sätta, där 1 = mycket dåligt och 10 = bästa tänkbara?**

Omvårdnadsinsatserna var utmärkta.

Betyg

10

**7. Om Du fick betygsätta verksamhetens arbete med att motivera klienten till samverkan enligt den individuellt upprättade behandlingsplanen, vilket betyg mellan 1 och 10 skulle Du då sätta, där 1 = mycket dåligt och 10 = bästa tänkbara?**

Motivationsarbetet fungerade väldigt bra.

Betyg

9

**8. Om Du fick betygsätta verksamhetens sociala kontroll av klienten (kontroll av destruktivt beteende, kriminalitet, missbruk och begränsning av rörelsefrihet), vilket betyg mellan 1 och 10 skulle Du då sätta, där 1 = mycket dåligt och 10 = bästa tänkbara?**

Det var inte aktuellt med social kontroll.

Betyg

-

**9. Om Du fick betygsätta möjligheten till arbete och studier för klienten, vilket betyg mellan 1 och 10 skulle Du då sätta, där 1 = mycket dåligt och 10 = bästa tänkbara?**

Det fanns möjligheter till sysselsättning.

Betyg

7

**10. Om Du fick betygsätta möjligheten till fritidsaktiviteter för klienten, vilket betyg mellan 1 och 10 skulle Du då sätta, där 1 = mycket dåligt och 10 = bästa tänkbara?**

Det fanns möjligheter till aktiviteter.

Betyg

10

## Högelids Ungdomsenhet

**11. Om Du fick betygsätta verksamhetens arbete med klientens föräldrar/anhöriga (anhörigboende, umgängesmöjligheter och övrig kontakt), vilket betyg mellan 1 och 10 skulle Du då sätta, där 1 = mycket dåligt och 10 = bästa tänkbara?**

Verksamheten hade lite kontakt med anhöriga, så det är svårt att betygsätta.

Betyg  
-

**12. Om Du fick betygsätta uppföljning och rapportering kring klienten från verksamhetens sida (regelbundna möten, muntlig information, skriftliga rapporter etc.), vilket betyg mellan 1 och 10 skulle Du då sätta, där 1 = mycket dåligt och 10 = bästa tänkbara?**

Uppföljning och rapportering fungerade väldigt bra.

Betyg  
9

**13. Om Du fick betygsätta verksamhetens planering och genomförande av utslussning av klienten, vilket betyg mellan 1 och 10 skulle Du då sätta, där 1 = mycket dåligt och 10 = bästa tänkbara?**

Placeringen avslutades enligt plan, så jag kan inte betygsätta.

Betyg  
-

**14. Om Du fick betygsätta denna placering ifråga om hur väl den passade/matchade klienten, vilket betyg mellan 1 och 10 skulle Du då sätta, där 1 = mycket dåligt och 10 = bästa tänkbara?**

Jag kan inte svara på hur väl placeringen matchade.

Betyg  
-

**15. Skulle Du i ett liknande ärende rekommendera en placering inom samma verksamhet?**

Ja. Det skulle jag göra.

**16. Vilka anser Du är verksamhetens starkaste sidor?**

Verksamhetens starka sidor är att de är flexibla.

**Högelids Ungdomsenhet**

**17. Vilka anser Du är verksamhetens svagaste sidor?**

Jag kan inte svara på frågan om förbättringar.

**18. Är det någon typ av tjänst eller kompetens som Du saknar hos den här verksamheten i samband med placeringar?**

Nej.

**19. Med utgångspunkt från Dina erfarenheter, vilket betyg mellan 1 och 10 skulle Du då ge verksamheten som en helhetsbedömning, där 1 = mycket dåligt och 10 = bästa tänkbara?**

Ingen kommentar.

Betyg  
8

**Övriga kommentarer och synpunkter**

Inga kommentarer.



Intervjuad

Malmö Stad SOF Norr

C 3110527 M 402693

PC 927548 S 2

Intervjudatum 2018-07-05

**Kommentar om intervjun:**

**1. Är aktuell placering pågående i verksamheten just nu?**

Nej. Placeringen avslutades i december 2017.

**2. Vilken typ av placering gäller det (familj, vuxen, barn, par, förälder och barn, akutplacering, behandling, utredning, vård etc.)?**

Det var en utredningsplacering enligt SoL för en ungdom.

**3a. Om Du fick betygsätta den information som ni fick om verksamheten, innan ert beslut om placering, vilket betyg mellan 1 och 10 skulle Du då sätta, där 1 = mycket dåligt och 10 = bästa tänkbara?**

Betyg

-

Jag tror att informationen var bra, men jag kommer inte riktigt ihåg hur det var, så jag kan inte betygsätta.

**3b. Hur fick du kännedom om verksamheten (placeringservice, kollega, broschyr, utskick etc.)?**

Jag fick kännedom om verksamheten genom kollegor.

**4. Om Du fick betygsätta mottagande och introduktion av er klient, vilket betyg mellan 1 och 10 skulle Du då sätta, där 1 = mycket dåligt och 10 = bästa tänkbara?**

Betyg

10

Mottagande och introduktion var utmärkt.

**Högelids Ungdomsenhet**

**5. Om Du fick betygsätta verksamhetens arbete kring klientens genomförandeplan (upprättande, revideringar, arbetet enligt denna plan etc.), vilket betyg mellan 1 och 10 skulle Du då sätta, där 1 = mycket dåligt och 10 = bästa tänkbara?**

Arbetet kring utredningsuppdraget fungerade utmärkt.

Betyg  
10

**6. Om Du fick betygsätta verksamhetens omvårdnadsinsatser gentemot klienten (kost, logi, dagliga rutiner etc.), vilket betyg mellan 1 och 10 skulle Du då sätta, där 1 = mycket dåligt och 10 = bästa tänkbara?**

Omvårdnadsinsatserna var utmärkta.

Betyg  
10

**7. Om Du fick betygsätta verksamhetens arbete med att motivera klienten till samverkan enligt den individuellt upprättade behandlingsplanen, vilket betyg mellan 1 och 10 skulle Du då sätta, där 1 = mycket dåligt och 10 = bästa tänkbara?**

Verksamheten gjorde nog sitt bästa med att motivera ungdomen, men ungdomen hade nog inte insikt om sitt bästa.

Betyg  
10

**8. Om Du fick betygsätta verksamhetens sociala kontroll av klienten (kontroll av destruktivt beteende, kriminalitet, missbruk och begränsning av rörelsefrihet), vilket betyg mellan 1 och 10 skulle Du då sätta, där 1 = mycket dåligt och 10 = bästa tänkbara?**

Genom att det var en SoL-placering, så kunde personalen enbart försöka förhindra att ungdomen avvek genom motiverande samtal, vilket inte alltid fungerade så bra.

Betyg  
9

**9. Om Du fick betygsätta möjligheten till arbete och studier för klienten, vilket betyg mellan 1 och 10 skulle Du då sätta, där 1 = mycket dåligt och 10 = bästa tänkbara?**

Det fanns möjligheter till sysselsättning och det var smidigt.

Betyg  
10

**10. Om Du fick betygsätta möjligheten till fritidsaktiviteter för klienten, vilket betyg mellan 1 och 10 skulle Du då sätta, där 1 = mycket dåligt och 10 = bästa tänkbara?**

Det fanns möjligheter till aktiviteter, även på boendet.

Betyg  
10

## Högelids Ungdomsenhet

**11. Om Du fick betygsätta verksamhetens arbete med klientens föräldrar/anhöriga (anhörigboende, umgängesmöjligheter och övrig kontakt), vilket betyg mellan 1 och 10 skulle Du då sätta, där 1 = mycket dåligt och 10 = bästa tänkbara?**

Nätverksarbetet gick utmärkt.

Betyg  
10

**12. Om Du fick betygsätta uppföljning och rapportering kring klienten från verksamhetens sida (regelbundna möten, muntlig information, skriftliga rapporter etc.), vilket betyg mellan 1 och 10 skulle Du då sätta, där 1 = mycket dåligt och 10 = bästa tänkbara?**

Uppföljning och rapportering fungerade utmärkt. De skickade kontinuerlig rapportering och vi hade täta uppföljningar.

Betyg  
10

**13. Om Du fick betygsätta verksamhetens planering och genomförande av utslussning av klienten, vilket betyg mellan 1 och 10 skulle Du då sätta, där 1 = mycket dåligt och 10 = bästa tänkbara?**

Utifrån verksamhetens bedömning av utredningen blev det en omplacering. Personalen på verksamheten följde ungdomen till det nya boendet och gjorde en väldigt bra överlämning.

Betyg  
10

**14. Om Du fick betygsätta denna placering ifråga om hur väl den passade/matchade klienten, vilket betyg mellan 1 och 10 skulle Du då sätta, där 1 = mycket dåligt och 10 = bästa tänkbara?**

Placeringen matchade väldigt bra. Det var en väldigt bra och tydlig utredning, men de låg lite långt ifrån, rent geografiskt.

Betyg  
9

**15. Skulle Du i ett liknande ärende rekommendera en placering inom samma verksamhet?**

Ja. Absolut. Det skulle jag göra.

**16. Vilka anser Du är verksamhetens starkaste sidor?**

Verksamhetens starka sidor är att de har bra kompetens, - återkoppling och - samarbete, samt att de är flexibla.

## Högelids Ungdomsenhet

### 17. Vilka anser Du är verksamhetens svagaste sidor?

Jag har inte sett några svaga sidor hos verksamheten.

### 18. Är det någon typ av tjänst eller kompetens som Du saknar hos den här verksamheten i samband med placeringar?

Nej.

### 19. Med utgångspunkt från Dina erfarenheter, vilket betyg mellan 1 och 10 skulle Du då ge verksamheten som en helhetsbedömning, där 1 = mycket dåligt och 10 = bästa tänkbara?

Jag är väldigt nöjd med verksamheten och dess arbete.

Betyg  
9

### Övriga kommentarer och synpunkter

Inga kommentarer.

Intervjuad

Växjö kommun

C 150488

M 402614

PC 927548

S 2

Intervjudatum 2018-07-05

**Kommentar om intervjun:**

**1. Är aktuell placering pågående i verksamheten just nu?**

Nej. Placeringen avslutades i maj 2018.

**2. Vilken typ av placering gäller det (familj, vuxen, barn, par, förälder och barn, akutplacering, behandling, utredning, vård etc.)?**

Det var en tillfällig "i väntan på"-placering enligt LVU, för en ungdom.

**3a. Om Du fick betygsätta den information som ni fick om verksamheten, innan ert beslut om placering, vilket betyg mellan 1 och 10 skulle Du då sätta, där 1 = mycket dåligt och 10 = bästa tänkbara?**

Betyg

-

Det var en snabb omplacering, så jag kan inte betygsätta.

**3b. Hur fick du kännedom om verksamheten (placeringservice, kollega, broschyr, utskick etc.)?**

Jag fick kännedom om verksamheten genom kollegor och att de är väl kända hos oss här på socialtjänsten.

**4. Om Du fick betygsätta mottagande och introduktion av er klient, vilket betyg mellan 1 och 10 skulle Du då sätta, där 1 = mycket dåligt och 10 = bästa tänkbara?**

Betyg

9

Jag är jättenöjd med verksamhetens bemötande av ungdomen.

**Högelids Ungdomsenhet**

**5. Om Du fick betygsätta verksamhetens arbete kring klientens genomförandeplan (upprättande, revideringar, arbetet enligt denna plan etc.), vilket betyg mellan 1 och 10 skulle Du då sätta, där 1 = mycket dåligt och 10 = bästa tänkbara?**

Arbetet kring planen fungerade utmärkt. Upprättandet av planen kändes väldigt seriöst och bra.

Betyg  
10

**6. Om Du fick betygsätta verksamhetens omvårdnadsinsatser gentemot klienten (kost, logi, dagliga rutiner etc.), vilket betyg mellan 1 och 10 skulle Du då sätta, där 1 = mycket dåligt och 10 = bästa tänkbara?**

Omvårdnadsinsatserna var utmärkta.

Betyg  
10

**7. Om Du fick betygsätta verksamhetens arbete med att motivera klienten till samverkan enligt den individuellt upprättade behandlingsplanen, vilket betyg mellan 1 och 10 skulle Du då sätta, där 1 = mycket dåligt och 10 = bästa tänkbara?**

Motivationsarbetet fungerade utmärkt. Verksamheten hade planerade samtal med ungdomen varje vecka, samt spontana samtal när det behövdes.

Betyg  
10

**8. Om Du fick betygsätta verksamhetens sociala kontroll av klienten (kontroll av destruktivt beteende, kriminalitet, missbruk och begränsning av rörelsefrihet), vilket betyg mellan 1 och 10 skulle Du då sätta, där 1 = mycket dåligt och 10 = bästa tänkbara?**

Verksamheten kontrollerade ungdomen efter avvikelser och ungdomen gjorde en del avvikelser, så de kanske kunde bättra den kontrollen. De uppdaterade även mig så fort det var något som inte fungerade.

Betyg  
7

**9. Om Du fick betygsätta möjligheten till arbete och studier för klienten, vilket betyg mellan 1 och 10 skulle Du då sätta, där 1 = mycket dåligt och 10 = bästa tänkbara?**

Det fanns möjligheter till sysselsättning.

Betyg  
10

**10. Om Du fick betygsätta möjligheten till fritidsaktiviteter för klienten, vilket betyg mellan 1 och 10 skulle Du då sätta, där 1 = mycket dåligt och 10 = bästa tänkbara?**

Det fanns möjligheter till aktiviteter.

Betyg  
10

## Högelids Ungdomsenhet

**11. Om Du fick betygsätta verksamhetens arbete med klientens föräldrar/anhöriga (anhörigboende, umgängesmöjligheter och övrig kontakt), vilket betyg mellan 1 och 10 skulle Du då sätta, där 1 = mycket dåligt och 10 = bästa tänkbara?**

Nätverksarbetet gick utmärkt. De hade bra kontakt med anhöriga.

Betyg  
10

**12. Om Du fick betygsätta uppföljning och rapportering kring klienten från verksamhetens sida (regelbundna möten, muntlig information, skriftliga rapporter etc.), vilket betyg mellan 1 och 10 skulle Du då sätta, där 1 = mycket dåligt och 10 = bästa tänkbara?**

Uppföljning och rapportering fungerade utmärkt.

Betyg  
10

**13. Om Du fick betygsätta verksamhetens planering och genomförande av utslussning av klienten, vilket betyg mellan 1 och 10 skulle Du då sätta, där 1 = mycket dåligt och 10 = bästa tänkbara?**

Det blev en planerad omplacering, så jag kan inte betygsätta.

Betyg  
-

**14. Om Du fick betygsätta denna placering ifråga om hur väl den passade/matchade klienten, vilket betyg mellan 1 och 10 skulle Du då sätta, där 1 = mycket dåligt och 10 = bästa tänkbara?**

Utifrån att det var ett HVB, så var matchningen bra.

Betyg  
8

**15. Skulle Du i ett liknande ärende rekommendera en placering inom samma verksamhet?**

Ja. Det skulle jag göra.

**16. Vilka anser Du är verksamhetens starkaste sidor?**

Verksamhetens starka sidor är att de reagerar snabbt och anpassar sig utifrån ungdomens behov, samt socialtjänstens önskemål.

## Högelids Ungdomsenhet

### 17. Vilka anser Du är verksamhetens svagaste sidor?

Jag har inte sett några svaga sidor hos verksamheten.

### 18. Är det någon typ av tjänst eller kompetens som Du saknar hos den här verksamheten i samband med placeringar?

Nej.

### 19. Med utgångspunkt från Dina erfarenheter, vilket betyg mellan 1 och 10 skulle Du då ge verksamheten som en helhetsbedömning, där 1 = mycket dåligt och 10 = bästa tänkbara?

Jag är nöjd med helheten och har inget direkt att anmärka på.

Betyg

10

### Övriga kommentarer och synpunkter

Inga kommentarer.



Intervjuad

Växjö kommun

C 150488

M 402602

PC 927548

S 2

Intervjudatum 2018-07-05

**Kommentar om intervjun:**

**1. Är aktuell placering pågående i verksamheten just nu?**

Nej. Placeringen avslutades i februari 2018.

**2. Vilken typ av placering gäller det (familj, vuxen, barn, par, förälder och barn, akutplacering, behandling, utredning, vård etc.)?**

Det var en akutplacering enligt SoL för en ungdom.

**3a. Om Du fick betygsätta den information som ni fick om verksamheten, innan ert beslut om placering, vilket betyg mellan 1 och 10 skulle Du då sätta, där 1 = mycket dåligt och 10 = bästa tänkbara?**

Betyg

Jag hade hört talas om dem tidigare, men min chef hade mycket informaton om verksamheten, så jag kan inte betygsätta.

**3b. Hur fick du kännedom om verksamheten (placeringservice, kollega, broschyr, utskick etc.)?**

Jag fick kännedom om verksamheten genom kollegor.

**4. Om Du fick betygsätta mottagande och introduktion av er klient, vilket betyg mellan 1 och 10 skulle Du då sätta, där 1 = mycket dåligt och 10 = bästa tänkbara?**

Betyg

Det var en akut placering, så jag var inte med och kan därför inte betygsätta.

## Högelids Ungdomsenhet

**5. Om Du fick betygsätta verksamhetens arbete kring klientens genomförandeplan (upprättande, revideringar, arbetet enligt denna plan etc.), vilket betyg mellan 1 och 10 skulle Du då sätta, där 1 = mycket dåligt och 10 = bästa tänkbara?**

Arbetet kring planen fungerade ganska bra.

Betyg  
7

**6. Om Du fick betygsätta verksamhetens omvårdnadsinsatser gentemot klienten (kost, logi, dagliga rutiner etc.), vilket betyg mellan 1 och 10 skulle Du då sätta, där 1 = mycket dåligt och 10 = bästa tänkbara?**

Det var överlag stökigt i ungdomsgruppen, vilket påverkade denna ungdom, men de hade bra rutin angående en viktig medicinering. I övrigt har jag för lite kännedom, så det är svårt att betygsätta.

Betyg  
-

**7. Om Du fick betygsätta verksamhetens arbete med att motivera klienten till samverkan enligt den individuellt upprättade behandlingsplanen, vilket betyg mellan 1 och 10 skulle Du då sätta, där 1 = mycket dåligt och 10 = bästa tänkbara?**

Motivationsarbetet var varierande och delvis berodde det på vilken personal det var. Ungdomen tydde sig mycket till en av kontaktpersonerna och då fungerade det bättre.

Betyg  
5

**8. Om Du fick betygsätta verksamhetens sociala kontroll av klienten (kontroll av destruktivt beteende, kriminalitet, missbruk och begränsning av rörelsefrihet), vilket betyg mellan 1 och 10 skulle Du då sätta, där 1 = mycket dåligt och 10 = bästa tänkbara?**

Verksamheten begränsade rätt rejält, även om det var en frivillig placering. De provade med belöningsystem för ungdomen och det fungerade jättebra.

Betyg  
6

**9. Om Du fick betygsätta möjligheten till arbete och studier för klienten, vilket betyg mellan 1 och 10 skulle Du då sätta, där 1 = mycket dåligt och 10 = bästa tänkbara?**

Det fanns möjligheter till sysselsättning och ungdomen kunde gå kvar på sin gamla skola, men det är svårt att betygsätta.

Betyg  
-

**10. Om Du fick betygsätta möjligheten till fritidsaktiviteter för klienten, vilket betyg mellan 1 och 10 skulle Du då sätta, där 1 = mycket dåligt och 10 = bästa tänkbara?**

Det fanns möjligheter till aktiviteter. Bland annat gym och de försökte även att uppfylla ungdomens önskemål, men lyckades inte.

Betyg  
6

## Högelids Ungdomsenhet

**11. Om Du fick betygsätta verksamhetens arbete med klientens föräldrar/anhöriga (anhörigboende, umgängesmöjligheter och övrig kontakt), vilket betyg mellan 1 och 10 skulle Du då sätta, där 1 = mycket dåligt och 10 = bästa tänkbara?**

Betyg  
7

Nätverksarbetet gick ganska bra. Den ena föräldern höll tät kontakt med verksamheten.

**12. Om Du fick betygsätta uppföljning och rapportering kring klienten från verksamhetens sida (regelbundna möten, muntlig information, skriftliga rapporter etc.), vilket betyg mellan 1 och 10 skulle Du då sätta, där 1 = mycket dåligt och 10 = bästa tänkbara?**

Betyg  
7

Uppföljning och rapportering fungerade överlag bra. Jag fick information snabbare från föräldern än från verksamheten, men informationen överensstämde, så det var bra.

**13. Om Du fick betygsätta verksamhetens planering och genomförande av utslussning av klienten, vilket betyg mellan 1 och 10 skulle Du då sätta, där 1 = mycket dåligt och 10 = bästa tänkbara?**

Betyg  
-

Det blev inte någon utslussning för placeringen avbröts av verksamheten.

**14. Om Du fick betygsätta denna placering ifråga om hur väl den passade/matchade klienten, vilket betyg mellan 1 och 10 skulle Du då sätta, där 1 = mycket dåligt och 10 = bästa tänkbara?**

Betyg  
-

Det är svårt att betygsätta matchningen då det var en akut placering. Det var en sak som fungerade väldigt bra och det var att ungdomen kunde gå kvar i sin gamla skola.

**15. Skulle Du i ett liknande ärende rekommendera en placering inom samma verksamhet?**

Ja. Det skulle jag göra.

**16. Vilka anser Du är verksamhetens starkaste sidor?**

Verksamhetens starka sidor är samverkan och att de var väl förberedda och höll bra struktur vid uppföljningar.

## Högelids Ungdomsenhet

### 17. Vilka anser Du är verksamhetens svagaste sidor?

Verksamhetens svaga sidor är att de hade en stökig ungdomsgrupp där det förekom mobbing.

### 18. Är det någon typ av tjänst eller kompetens som Du saknar hos den här verksamheten i samband med placeringar?

Nej.

### 19. Med utgångspunkt från Dina erfarenheter, vilket betyg mellan 1 och 10 skulle Du då ge verksamheten som en helhetsbedömning, där 1 = mycket dåligt och 10 = bästa tänkbara?

Jag är överlag nöjd med verksamheten och de är geografiskt lättillgängliga.

Betyg

7

### Övriga kommentarer och synpunkter

Inga kommentarer.

Intervjuad

Jönköpings kommun

C 780742 M 402488

PC 927548 S 2

Intervjudatum 2018-07-04

**Kommentar om intervjun:**

**1. Är aktuell placering pågående i verksamheten just nu?**

Ja. Placeringen är pågående sedan december 2017.

**2. Vilken typ av placering gäller det (familj, vuxen, barn, par, förälder och barn, akutplacering, behandling, utredning, vård etc.)?**

Det var initialt en utredning som nu övergått till en behandlingsplacering enligt LVU för en ungdom.

**3a. Om Du fick betygsätta den information som ni fick om verksamheten, innan ert beslut om placering, vilket betyg mellan 1 och 10 skulle Du då sätta, där 1 = mycket dåligt och 10 = bästa tänkbara?**

Betyg

-

Jag hade tidigare kännedom om verksamheten, så jag kan inte betygsätta.

**3b. Hur fick du kännedom om verksamheten (placeringservice, kollega, broschyr, utskick etc.)?**

Jag fick kännedom om verksamheten genom kollegor.

**4. Om Du fick betygsätta mottagande och introduktion av er klient, vilket betyg mellan 1 och 10 skulle Du då sätta, där 1 = mycket dåligt och 10 = bästa tänkbara?**

Betyg

6

Mottagande och introduktion var okej.

**Högelids Ungdomsenhet**

**5. Om Du fick betygsätta verksamhetens arbete kring klientens genomförandeplan (upprättande, revideringar, arbetet enligt denna plan etc.), vilket betyg mellan 1 och 10 skulle Du då sätta, där 1 = mycket dåligt och 10 = bästa tänkbara?**

Arbetet kring planen fungerar bra. Verksamheten arbetar med det som de ska göra.

Betyg

8

**6. Om Du fick betygsätta verksamhetens omvårdnadsinsatser gentemot klienten (kost, logi, dagliga rutiner etc.), vilket betyg mellan 1 och 10 skulle Du då sätta, där 1 = mycket dåligt och 10 = bästa tänkbara?**

Omvårdnadsinsatserna är jättebra.

Betyg

9

**7. Om Du fick betygsätta verksamhetens arbete med att motivera klienten till samverkan enligt den individuellt upprättade behandlingsplanen, vilket betyg mellan 1 och 10 skulle Du då sätta, där 1 = mycket dåligt och 10 = bästa tänkbara?**

Motivationsarbetet fungerar bra.

Betyg

8

**8. Om Du fick betygsätta verksamhetens sociala kontroll av klienten (kontroll av destruktivt beteende, kriminalitet, missbruk och begränsning av rörelsefrihet), vilket betyg mellan 1 och 10 skulle Du då sätta, där 1 = mycket dåligt och 10 = bästa tänkbara?**

Den sociala kontrollen borde förbättras lite. De borde arbeta mera behandlande gällande kriminalitet.

Betyg

5

**9. Om Du fick betygsätta möjligheten till arbete och studier för klienten, vilket betyg mellan 1 och 10 skulle Du då sätta, där 1 = mycket dåligt och 10 = bästa tänkbara?**

Det finns möjligheter till sysselsättning och verksamheten ordnade så ungdomen kom igång med skolan efter enbart ett par dagar. Det var suveränt gjort.

Betyg

10

**10. Om Du fick betygsätta möjligheten till fritidsaktiviteter för klienten, vilket betyg mellan 1 och 10 skulle Du då sätta, där 1 = mycket dåligt och 10 = bästa tänkbara?**

Det finns möjligheter till aktiviteter.

Betyg

8

## Högelids Ungdomsenhet

**11. Om Du fick betygsätta verksamhetens arbete med klientens föräldrar/anhöriga (anhörigboende, umgängesmöjligheter och övrig kontakt), vilket betyg mellan 1 och 10 skulle Du då sätta, där 1 = mycket dåligt och 10 = bästa tänkbara?**

Betyg  
6

Nätverksarbetet är okej, men de borde arbeta betydligt mera mot familjen.

**12. Om Du fick betygsätta uppföljning och rapportering kring klienten från verksamhetens sida (regelbundna möten, muntlig information, skriftliga rapporter etc.), vilket betyg mellan 1 och 10 skulle Du då sätta, där 1 = mycket dåligt och 10 = bästa tänkbara?**

Betyg  
10

Uppföljning och rapportering fungerar kanon.

**13. Om Du fick betygsätta verksamhetens planering och genomförande av utslussning av klienten, vilket betyg mellan 1 och 10 skulle Du då sätta, där 1 = mycket dåligt och 10 = bästa tänkbara?**

Betyg  
-

Det är inte aktuellt med utslussning i dagsläget.

**14. Om Du fick betygsätta denna placering ifråga om hur väl den passade/matchade klienten, vilket betyg mellan 1 och 10 skulle Du då sätta, där 1 = mycket dåligt och 10 = bästa tänkbara?**

Betyg  
6

Placeringen matchar bra, förutom att verksamheten inte arbetar med ungdomens kriminella beteende.

**15. Skulle Du i ett liknande ärende rekommendera en placering inom samma verksamhet?**

Ja. Det skulle jag göra.

**16. Vilka anser Du är verksamhetens starkaste sidor?**

Verksamhetens starka sidor är deras struktur och tydlighet för ungdomarna, samt deras kontakt med oss på socialtjänsten.

## Högelids Ungdomsenhet

### 17. Vilka anser Du är verksamhetens svagaste sidor?

Verksamhetens svaga sidor är att de borde ha mera behandlingsmetoder och att de kanske har lite för lite professioner knutna till verksamheten, såsom psykolog.

### 18. Är det någon typ av tjänst eller kompetens som Du saknar hos den här verksamheten i samband med placeringar?

Ja. Möjligtvis psykologkompetens kopplat till verksamheten.

### 19. Med utgångspunkt från Dina erfarenheter, vilket betyg mellan 1 och 10 skulle Du då ge verksamheten som en helhetsbedömning, där 1 = mycket dåligt och 10 = bästa tänkbara?

Ingen kommentar.

Betyg  
7

### Övriga kommentarer och synpunkter

Inga kommentarer.



Intervjuad

Skurups kommun

C 828643 M 402420

PC 927548 S 2

Intervjudatum 2018-07-03

**Kommentar om intervjun:**

**1. Är aktuell placering pågående i verksamheten just nu?**

Nej. Placeringen avslutades i juni 2018.

**2. Vilken typ av placering gäller det (familj, vuxen, barn, par, förälder och barn, akutplacering, behandling, utredning, vård etc.)?**

Det var en utredningsplacering enligt SoL för en ungdom.

**3a. Om Du fick betygsätta den information som ni fick om verksamheten, innan ert beslut om placering, vilket betyg mellan 1 och 10 skulle Du då sätta, där 1 = mycket dåligt och 10 = bästa tänkbara?**

Betyg

8

Jag hade inte så mycket kännedom om dem innan, men jag läste på deras hemsida och fick där tillräcklig information.

**3b. Hur fick du kännedom om verksamheten (placeringservice, kollega, broschyr, utskick etc.)?**

Jag fick vetskap om dem genom att jag kollade på olika alternativ på en söksida på internet.

**4. Om Du fick betygsätta mottagande och introduktion av er klient, vilket betyg mellan 1 och 10 skulle Du då sätta, där 1 = mycket dåligt och 10 = bästa tänkbara?**

Betyg

8

Mottagande och introduktion var bra. Det var inte som på ett HVB, men ungdomen kände sig väl mottagen.

**Högelids Ungdomsenhet**

**5. Om Du fick betygsätta verksamhetens arbete kring klientens genomförandeplan (upprättande, revideringar, arbetet enligt denna plan etc.), vilket betyg mellan 1 och 10 skulle Du då sätta, där 1 = mycket dåligt och 10 = bästa tänkbara?**

Arbetet kring uppdraget fungerade bra.

Betyg  
8

**6. Om Du fick betygsätta verksamhetens omvårdnadsinsatser gentemot klienten (kost, logi, dagliga rutiner etc.), vilket betyg mellan 1 och 10 skulle Du då sätta, där 1 = mycket dåligt och 10 = bästa tänkbara?**

Verksamheten upplägg kring omvårdnadsinsatserna var mycket bra, men ungdomen mådde inte så bra av att vara tillsammans med så många ungdomar.

Betyg  
9

**7. Om Du fick betygsätta verksamhetens arbete med att motivera klienten till samverkan enligt den individuellt upprättade behandlingsplanen, vilket betyg mellan 1 och 10 skulle Du då sätta, där 1 = mycket dåligt och 10 = bästa tänkbara?**

Motivationsarbetet fungerade väldigt bra.

Betyg  
9

**8. Om Du fick betygsätta verksamhetens sociala kontroll av klienten (kontroll av destruktivt beteende, kriminalitet, missbruk och begränsning av rörelsefrihet), vilket betyg mellan 1 och 10 skulle Du då sätta, där 1 = mycket dåligt och 10 = bästa tänkbara?**

Den sociala kontrollen var bra.

Betyg  
8

**9. Om Du fick betygsätta möjligheten till arbete och studier för klienten, vilket betyg mellan 1 och 10 skulle Du då sätta, där 1 = mycket dåligt och 10 = bästa tänkbara?**

Det fanns möjligheter till sysselsättning för ungdomen hade anpassad studiegång.

Betyg  
8

**10. Om Du fick betygsätta möjligheten till fritidsaktiviteter för klienten, vilket betyg mellan 1 och 10 skulle Du då sätta, där 1 = mycket dåligt och 10 = bästa tänkbara?**

Det fanns möjligheter till aktiviteter och det var lagom mycket, samt bra kombinerat med enskilda och kollektiva aktiviteter.

Betyg  
10

## Högelids Ungdomsenhet

**11. Om Du fick betygsätta verksamhetens arbete med klientens föräldrar/anhöriga (anhörigboende, umgängesmöjligheter och övrig kontakt), vilket betyg mellan 1 och 10 skulle Du då sätta, där 1 = mycket dåligt och 10 = bästa tänkbara?**

Betyg

5

Verksamheten hade kontakt med anhöriga, men det blev inte så bra arbete. De borde ha motiverat den ena föräldern till att delta i utredningen och de var inte så flexibla till att röra sig utanför verksamheten. De erbjöd sig inte att åka till hemkommunen för att träffa föräldern i hemmiljö exempelvis.

**12. Om Du fick betygsätta uppföljning och rapportering kring klienten från verksamhetens sida (regelbundna möten, muntlig information, skriftliga rapporter etc.), vilket betyg mellan 1 och 10 skulle Du då sätta, där 1 = mycket dåligt och 10 = bästa tänkbara?**

Betyg

10

Uppföljning och rapportering fungerade utmärkt.

**13. Om Du fick betygsätta verksamhetens planering och genomförande av utslussning av klienten, vilket betyg mellan 1 och 10 skulle Du då sätta, där 1 = mycket dåligt och 10 = bästa tänkbara?**

Betyg

-

Det blev ett fint avslut på placeringen. Ungdomen gick vidare till en TFCO-placering i familjehem, så det blev inte någon utslussning som kan betygsättas.

**14. Om Du fick betygsätta denna placering ifråga om hur väl den passade/matchade klienten, vilket betyg mellan 1 och 10 skulle Du då sätta, där 1 = mycket dåligt och 10 = bästa tänkbara?**

Betyg

2

Placeringen matchade inte så bra för det visade sig att ungdomen var lättpåverkad av de andra ungdomarna.

**15. Skulle Du i ett liknande ärende rekommendera en placering inom samma verksamhet?**

Nej. Det skulle jag inte göra.

**16. Vilka anser Du är verksamhetens starkaste sidor?**

Verksamhetens starka sidor är aktiveringen, kommunikationen med oss kring allt som sker med ungdomen och att de är duktiga på utredning.

## Högelids Ungdomsenhet

### 17. Vilka anser Du är verksamhetens svagaste sidor?

Verksamhetens svaga sidor är att de borde vara mera flexibla i nätverksarbetet och att det inte är så hemlik känsla på verksamheten.

### 18. Är det någon typ av tjänst eller kompetens som Du saknar hos den här verksamheten i samband med placeringar?

Ja. De borde vara tydligare med vad som ingår i dygnspriset för de tjänster som de erbjuder, så det inte blir några oväntade utgifter efter att placeringen är gjord.

### 19. Med utgångspunkt från Dina erfarenheter, vilket betyg mellan 1 och 10 skulle Du då ge verksamheten som en helhetsbedömning, där 1 = mycket dåligt och 10 = bästa tänkbara?

Jag känner mig lite lurad av informationen om vad de erbjuder. Då det kan leda till extra kostnader som vi inte kan betala och då inte få den tjänst vi trodde ingick, att bli utförd. Det är även på gott och ont att de inte är så flexibla i exempelvis nätverksarbetet.

Betyg

6

### Övriga kommentarer och synpunkter

Inga kommentarer.

Intervjuad

**Kalmar kommun**

C 225826

M 402164

PC 927548

S 2

Intervjudatum 2018-06-28

**Kommentar om intervjun:**

**1. Är aktuell placering pågående i verksamheten just nu?**

Nej. Placeringen avslutades i juni 2018.

**2. Vilken typ av placering gäller det (familj, vuxen, barn, par, förälder och barn, akutplacering, behandling, utredning, vård etc.)?**

Det var en utrednings- och behandlingsplacering enligt SoL för en ungdom.

**3a. Om Du fick betygsätta den information som ni fick om verksamheten, innan ert beslut om placering, vilket betyg mellan 1 och 10 skulle Du då sätta, där 1 = mycket dåligt och 10 = bästa tänkbara?**

Betyg

-

Det var en akut placering, så vi hann inte få så mycket information.

**3b. Hur fick du kännedom om verksamheten (placeringservice, kollega, broschyr, utskick etc.)?**

Jag fick kännedom om verksamheten genom kollegor.

**4. Om Du fick betygsätta mottagande och introduktion av er klient, vilket betyg mellan 1 och 10 skulle Du då sätta, där 1 = mycket dåligt och 10 = bästa tänkbara?**

Betyg

7

Första intrycket av verksamheten var ganska bra.

## Högelids Ungdomsenhet

**5. Om Du fick betygsätta verksamhetens arbete kring klientens genomförandeplan (upprättande, revideringar, arbetet enligt denna plan etc.), vilket betyg mellan 1 och 10 skulle Du då sätta, där 1 = mycket dåligt och 10 = bästa tänkbara?**

Arbetet kring utredningsuppdraget fungerade jättebra, betyg tio, men arbetet kring planen fungerade sådär för personalen kunde inte tillgodose behovet och tryggheten, de kunde inte hantera när ungdomen blev utsatt både fysiskt, psykiskt och materiellt av de övriga ungdomarna, så där får de betyg fem. Jag avstår från att sätta ett medelbetyg.

Betyg  
-

**6. Om Du fick betygsätta verksamhetens omvårdnadsinsatser gentemot klienten (kost, logi, dagliga rutiner etc.), vilket betyg mellan 1 och 10 skulle Du då sätta, där 1 = mycket dåligt och 10 = bästa tänkbara?**

Omvårdnadsinsatserna var okej. De dagliga rutinerna fungerade bra, men i övrigt hade inte personalen så mycket koll på var ungdomarna befann sig och vad som skedde i de gemensamma utrymmena.

Betyg  
6

**7. Om Du fick betygsätta verksamhetens arbete med att motivera klienten till samverkan enligt den individuellt upprättade behandlingsplanen, vilket betyg mellan 1 och 10 skulle Du då sätta, där 1 = mycket dåligt och 10 = bästa tänkbara?**

Motivationsarbetet fungerade inte så bra från verksamhetens sida. När ungdomen var pigg och ville, då medverkade ungdomen väldigt mycket i behandlingen, men när motivationen och viljan sviktade, så gjorde inte verksamheten så mycket åt det.

Betyg  
3

**8. Om Du fick betygsätta verksamhetens sociala kontroll av klienten (kontroll av destruktivt beteende, kriminalitet, missbruk och begränsning av rörelsefrihet), vilket betyg mellan 1 och 10 skulle Du då sätta, där 1 = mycket dåligt och 10 = bästa tänkbara?**

Den sociala kontrollen var inte alls bra. Ungdomen blev både fysiskt, psykiskt och materiellt utsatt, så verksamheten hade inte den kontroll som behövdes, inte gällande någon av de placerade ungdomarna.

Betyg  
1

**9. Om Du fick betygsätta möjligheten till arbete och studier för klienten, vilket betyg mellan 1 och 10 skulle Du då sätta, där 1 = mycket dåligt och 10 = bästa tänkbara?**

Det fanns möjligheter till sysselsättning.

Betyg  
8

**10. Om Du fick betygsätta möjligheten till fritidsaktiviteter för klienten, vilket betyg mellan 1 och 10 skulle Du då sätta, där 1 = mycket dåligt och 10 = bästa tänkbara?**

Det fanns möjligheter till aktiviteter.

Betyg  
9

## Högelids Ungdomsenhet

**11. Om Du fick betygsätta verksamhetens arbete med klientens föräldrar/anhöriga (anhörigboende, umgängesmöjligheter och övrig kontakt), vilket betyg mellan 1 och 10 skulle Du då sätta, där 1 = mycket dåligt och 10 = bästa tänkbara?**

Betyg  
9

Nätverksarbete gick väldigt bra. Verksamheten ringde och informerade anhöriga såsom de skulle göra.

**12. Om Du fick betygsätta uppföljning och rapportering kring klienten från verksamhetens sida (regelbundna möten, muntlig information, skriftliga rapporter etc.), vilket betyg mellan 1 och 10 skulle Du då sätta, där 1 = mycket dåligt och 10 = bästa tänkbara?**

Betyg  
10

Uppföljning och rapportering fungerade utmärkt.

**13. Om Du fick betygsätta verksamhetens planering och genomförande av utslussning av klienten, vilket betyg mellan 1 och 10 skulle Du då sätta, där 1 = mycket dåligt och 10 = bästa tänkbara?**

Betyg  
-

Vi avbröt placeringen då det inte kändes tryggt att låta ungdomen vara kvar.

**14. Om Du fick betygsätta denna placering ifråga om hur väl den passade/matchade klienten, vilket betyg mellan 1 och 10 skulle Du då sätta, där 1 = mycket dåligt och 10 = bästa tänkbara?**

Betyg  
-

Utredningen matchade utmärkt, där kunde de möta ungdomen väldigt bra. Jag vill ge den en tia, men sedan kunde de inte tillgodose ungdomens behov, säkerhet och trygghet, så där betygsätter jag med ett. Jag kan inte ge ett rättvist medelbetyg.

**15. Skulle Du i ett liknande ärende rekommendera en placering inom samma verksamhet?**

Nej. Det skulle jag inte göra. Jag väljer hellre en trygg ungdom än en jättebra utredning.

**16. Vilka anser Du är verksamhetens starkaste sidor?**

Verksamhetens starka sidor är den skriftliga dokumentationen, samt utrednings- och rapporteringsbiten.

## Högelids Ungdomsenhet

### 17. Vilka anser Du är verksamhetens svagaste sidor?

Verksamhetens svaga sidor är hanteringen av konflikter i klientgruppen som borde förbättras.

### 18. Är det någon typ av tjänst eller kompetens som Du saknar hos den här verksamheten i samband med placeringar?

Ja. De borde kunna bedriva en mera miljöterapeutisk behandling och ligga steget före ungdomarna. De borde vara lite mera transparent gentemot ungdomarna och ge dem olika individuella konsekvenser.

### 19. Med utgångspunkt från Dina erfarenheter, vilket betyg mellan 1 och 10 skulle Du då ge verksamheten som en helhetsbedömning, där 1 = mycket dåligt och 10 = bästa tänkbara?

Verksamheten har väldigt skiftande styrkor och svagheter, därav betygsättningen.

Betyg

5

### Övriga kommentarer och synpunkter

Inga kommentarer.



Intervjuad

Karlskrona kommun

C 739062 M 402148

PC 927548 S 2

Intervjudatum 2018-06-28

**Kommentar om intervjun:**

**1. Är aktuell placering pågående i verksamheten just nu?**

Ja. Placeringen är pågående sedan november 2017.

**2. Vilken typ av placering gäller det (familj, vuxen, barn, par, förälder och barn, akutplacering, behandling, utredning, vård etc.)?**

Det är en behandlingsplacering enligt SoL för en ungdom.

**3a. Om Du fick betygsätta den information som ni fick om verksamheten, innan ert beslut om placering, vilket betyg mellan 1 och 10 skulle Du då sätta, där 1 = mycket dåligt och 10 = bästa tänkbara?**

Jag har tagit över placeringen, så jag kan inte betygsätta.

Betyg

-

**3b. Hur fick du kännedom om verksamheten (placeringservice, kollega, broschyr, utskick etc.)?**

Jag fick kännedom om verksamheten när jag tog över placeringen.

**4. Om Du fick betygsätta mottagande och introduktion av er klient, vilket betyg mellan 1 och 10 skulle Du då sätta, där 1 = mycket dåligt och 10 = bästa tänkbara?**

Jag har tagit över placeringen, så jag kan inte betygsätta.

Betyg

-

**Högelids Ungdomsenhet**

**5. Om Du fick betygsätta verksamhetens arbete kring klientens genomförandeplan (upprättande, revideringar, arbetet enligt denna plan etc.), vilket betyg mellan 1 och 10 skulle Du då sätta, där 1 = mycket dåligt och 10 = bästa tänkbara?**

Arbetet kring planen fungerar mycket väl. Verksamheten är noga med att följa upp och att det ska vara rätt.

Betyg  
10

**6. Om Du fick betygsätta verksamhetens omvårdnadsinsatser gentemot klienten (kost, logi, dagliga rutiner etc.), vilket betyg mellan 1 och 10 skulle Du då sätta, där 1 = mycket dåligt och 10 = bästa tänkbara?**

Omvårdnadsinsatserna är mycket goda.

Betyg  
10

**7. Om Du fick betygsätta verksamhetens arbete med att motivera klienten till samverkan enligt den individuellt upprättade behandlingsplanen, vilket betyg mellan 1 och 10 skulle Du då sätta, där 1 = mycket dåligt och 10 = bästa tänkbara?**

Motivationsarbetet fungerar utmärkt.

Betyg  
10

**8. Om Du fick betygsätta verksamhetens sociala kontroll av klienten (kontroll av destruktivt beteende, kriminalitet, missbruk och begränsning av rörelsefrihet), vilket betyg mellan 1 och 10 skulle Du då sätta, där 1 = mycket dåligt och 10 = bästa tänkbara?**

Den sociala kontrollen är jättebra.

Betyg  
10

**9. Om Du fick betygsätta möjligheten till arbete och studier för klienten, vilket betyg mellan 1 och 10 skulle Du då sätta, där 1 = mycket dåligt och 10 = bästa tänkbara?**

Det finns möjligheter till sysselsättning. Ungdomen går i skolan.

Betyg  
10

**10. Om Du fick betygsätta möjligheten till fritidsaktiviteter för klienten, vilket betyg mellan 1 och 10 skulle Du då sätta, där 1 = mycket dåligt och 10 = bästa tänkbara?**

Det finns möjligheter till aktiviteter, såsom hästar och gym med mera, men jag vet för lite om det för att kunna betygsätta.

Betyg  
-

## Högelids Ungdomsenhet

**11. Om Du fick betygsätta verksamhetens arbete med klientens föräldrar/anhöriga (anhörigboende, umgängesmöjligheter och övrig kontakt), vilket betyg mellan 1 och 10 skulle Du då sätta, där 1 = mycket dåligt och 10 = bästa tänkbara?**

Nätverksarbetet går väldigt bra.

Betyg  
9

**12. Om Du fick betygsätta uppföljning och rapportering kring klienten från verksamhetens sida (regelbundna möten, muntlig information, skriftliga rapporter etc.), vilket betyg mellan 1 och 10 skulle Du då sätta, där 1 = mycket dåligt och 10 = bästa tänkbara?**

Uppföljning och rapportering fungerar utmärkt.

Betyg  
10

**13. Om Du fick betygsätta verksamhetens planering och genomförande av utslussning av klienten, vilket betyg mellan 1 och 10 skulle Du då sätta, där 1 = mycket dåligt och 10 = bästa tänkbara?**

Ungdomen är i utslussning nu och det går jättebra.

Betyg  
10

**14. Om Du fick betygsätta denna placering ifråga om hur väl den passade/matchade klienten, vilket betyg mellan 1 och 10 skulle Du då sätta, där 1 = mycket dåligt och 10 = bästa tänkbara?**

Placeringen matchar utmärkt.

Betyg  
-

**15. Skulle Du i ett liknande ärende rekommendera en placering inom samma verksamhet?**

Ja. Det skulle jag göra.

**16. Vilka anser Du är verksamhetens starkaste sidor?**

Verksamhetens starka sidor är att de hanterar saker på plats på ett trovärdigt och rättvist sätt. Att de är självgående och rapporterar till mig när det behövs och om rätt saker.

## Högelids Ungdomsenhet

### 17. Vilka anser Du är verksamhetens svagaste sidor?

Jag har inte sett några svaga sidor hos verksamheten.

### 18. Är det någon typ av tjänst eller kompetens som Du saknar hos den här verksamheten i samband med placeringar?

Nej.

### 19. Med utgångspunkt från Dina erfarenheter, vilket betyg mellan 1 och 10 skulle Du då ge verksamheten som en helhetsbedömning, där 1 = mycket dåligt och 10 = bästa tänkbara?

Det är lätt att samarbeta med verksamheten och jag uppskattar när verksamheten är flexibel och kan lösa saker inom egna ramar.

Betyg

10

### Övriga kommentarer och synpunkter

Inga kommentarer.

Intervjuad

Växjö kommun

C 150488

M 379466

PC 927548

S 2

Intervjudatum 2017-10-20

**Kommentar om intervjun:**

Handläggaren har själv fyllt i och mejlat in svaren.

**1. Är aktuell placering pågående i verksamheten just nu?**

Nej. Placeringen avslutades 2017-06-19.

**2. Vilken typ av placering gäller det (familj, vuxen, barn, par, förälder och barn, akutplacering, behandling, utredning, vård etc.)?**

Det var först en akutplacering som sen övergick i en utredningsplacering.

**3a. Om Du fick betygsätta den information som ni fick om verksamheten, innan ert beslut om placering, vilket betyg mellan 1 och 10 skulle Du då sätta, där 1 = mycket dåligt och 10 = bästa tänkbara?**

Ingen kommentar.

Betyg

10

**3b. Hur fick du kännedom om verksamheten (placeringservice, kollega, broschyr, utskick etc.)?**

Har arbetat där, samt haft tidigare placeringar där.

**4. Om Du fick betygsätta mottagande och introduktion av er klient, vilket betyg mellan 1 och 10 skulle Du då sätta, där 1 = mycket dåligt och 10 = bästa tänkbara?**

Vet ej. Ingen kommentar.

Betyg

-

**Högelids Ungdomsenhet**

**5. Om Du fick betygsätta verksamhetens arbete kring klientens genomförandeplan (upprättande, revideringar, arbetet enligt denna plan etc.), vilket betyg mellan 1 och 10 skulle Du då sätta, där 1 = mycket dåligt och 10 = bästa tänkbara?**

Ingen kommentar.

Betyg  
10

**6. Om Du fick betygsätta verksamhetens omvårdnadsinsatser gentemot klienten (kost, logi, dagliga rutiner etc.), vilket betyg mellan 1 och 10 skulle Du då sätta, där 1 = mycket dåligt och 10 = bästa tänkbara?**

Ingen kommentar.

Betyg  
10

**7. Om Du fick betygsätta verksamhetens arbete med att motivera klienten till samverkan enligt den individuellt upprättade behandlingsplanen, vilket betyg mellan 1 och 10 skulle Du då sätta, där 1 = mycket dåligt och 10 = bästa tänkbara?**

Ingen kommentar.

Betyg  
9

**8. Om Du fick betygsätta verksamhetens sociala kontroll av klienten (kontroll av destruktivt beteende, kriminalitet, missbruk och begränsning av rörelsefrihet), vilket betyg mellan 1 och 10 skulle Du då sätta, där 1 = mycket dåligt och 10 = bästa tänkbara?**

Ingen kommentar.

Betyg  
8

**9. Om Du fick betygsätta möjligheten till arbete och studier för klienten, vilket betyg mellan 1 och 10 skulle Du då sätta, där 1 = mycket dåligt och 10 = bästa tänkbara?**

Ingen kommentar.

Betyg  
9

**10. Om Du fick betygsätta möjligheten till fritidsaktiviteter för klienten, vilket betyg mellan 1 och 10 skulle Du då sätta, där 1 = mycket dåligt och 10 = bästa tänkbara?**

Ingen kommentar.

Betyg  
9

**Högelids Ungdomsenhet**

**11. Om Du fick betygsätta verksamhetens arbete med klientens föräldrar/anhöriga (anhörigboende, umgängesmöjligheter och övrig kontakt), vilket betyg mellan 1 och 10 skulle Du då sätta, där 1 = mycket dåligt och 10 = bästa tänkbara?**

Hade telefonkontakt med pappan som bor utomlands.

Betyg  
9

**12. Om Du fick betygsätta uppföljning och rapportering kring klienten från verksamhetens sida (regelbundna möten, muntlig information, skriftliga rapporter etc.), vilket betyg mellan 1 och 10 skulle Du då sätta, där 1 = mycket dåligt och 10 = bästa tänkbara?**

Ingen kommentar.

Betyg  
9

**13. Om Du fick betygsätta verksamhetens planering och genomförande av utslussning av klienten, vilket betyg mellan 1 och 10 skulle Du då sätta, där 1 = mycket dåligt och 10 = bästa tänkbara?**

Vet ej. Ingen kommentar.

Betyg  
-

**14. Om Du fick betygsätta denna placering ifråga om hur väl den passade/matchade klienten, vilket betyg mellan 1 och 10 skulle Du då sätta, där 1 = mycket dåligt och 10 = bästa tänkbara?**

Ingen kommentar.

Betyg  
10

**15. Skulle Du i ett liknande ärende rekommendera en placering inom samma verksamhet?**

Ja. Det skulle jag göra.

**16. Vilka anser Du är verksamhetens starkaste sidor?**

Ingen kommentar.

## Högelids Ungdomsenhet

### 17. Vilka anser Du är verksamhetens svagaste sidor?

Ingen kommentar.

### 18. Är det någon typ av tjänst eller kompetens som Du saknar hos den här verksamheten i samband med placeringar?

Ingen kommentar.

### 19. Med utgångspunkt från Dina erfarenheter, vilket betyg mellan 1 och 10 skulle Du då ge verksamheten som en helhetsbedömning, där 1 = mycket dåligt och 10 = bästa tänkbara?

Ingen kommentar.

Betyg  
9

### Övriga kommentarer och synpunkter

Inga övriga kommentarer.



Intervjuad

Jönköpings kommun

C 780742 M 377809

PC 927548 S 2

Intervjudatum 2017-09-26

**Kommentar om intervjun:**

**1. Är aktuell placering pågående i verksamheten just nu?**

Nej. Placeringen avslutades i augusti 2017.

**2. Vilken typ av placering gäller det (familj, vuxen, barn, par, förälder och barn, akutplacering, behandling, utredning, vård etc.)?**

En SoL-placering för en ungdom.

**3a. Om Du fick betygsätta den information som ni fick om verksamheten, innan ert beslut om placering, vilket betyg mellan 1 och 10 skulle Du då sätta, där 1 = mycket dåligt och 10 = bästa tänkbara?**

Betyg

10

Egen erfarenhet sedan tidigare och verksamheten var duktiga på att informera.

**3b. Hur fick du kännedom om verksamheten (placeringservice, kollega, broschyr, utskick etc.)?**

Har tidigare erfarenhet av verksamheten.

**4. Om Du fick betygsätta mottagande och introduktion av er klient, vilket betyg mellan 1 och 10 skulle Du då sätta, där 1 = mycket dåligt och 10 = bästa tänkbara?**

Betyg

10

Mottagandet var supertydligt, där vi gick igenom allting.

## Högelids Ungdomsenhet

**5. Om Du fick betygsätta verksamhetens arbete kring klientens genomförandeplan (upprättande, revideringar, arbetet enligt denna plan etc.), vilket betyg mellan 1 och 10 skulle Du då sätta, där 1 = mycket dåligt och 10 = bästa tänkbara?**

Verksamhetens arbete kring genomförandeplanen var bra. Verksamheten var duktiga på att få in ungdomens önskemål i planen, så att denne kände sig delaktig.

Betyg  
9

**6. Om Du fick betygsätta verksamhetens omvårdnadsinsatser gentemot klienten (kost, logi, dagliga rutiner etc.), vilket betyg mellan 1 och 10 skulle Du då sätta, där 1 = mycket dåligt och 10 = bästa tänkbara?**

Satsade mycket på de dagliga rutinerna och jobbade hårt med det.

Betyg  
9

**7. Om Du fick betygsätta verksamhetens arbete med att motivera klienten till samverkan enligt den individuellt upprättade behandlingsplanen, vilket betyg mellan 1 och 10 skulle Du då sätta, där 1 = mycket dåligt och 10 = bästa tänkbara?**

Ungdomen var svår att motivera och de har jobbat stenhårt med det. Har motiverat ungdomen dagligen och lyckats bra med det. De har orkat stå kvar hela tiden, inte gett upp och visat ungdomen det, trots en strulig ungdom.

Betyg  
9

**8. Om Du fick betygsätta verksamhetens sociala kontroll av klienten (kontroll av destruktivt beteende, kriminalitet, missbruk och begränsning av rörelsefrihet), vilket betyg mellan 1 och 10 skulle Du då sätta, där 1 = mycket dåligt och 10 = bästa tänkbara?**

Har haft social kontroll i hög grad. De hade god kontroll när ungdomen var där, men när han var hemma vid umgänge var det svårare. Verksamheten har haft mycket kontakt med skolan kring hur det har fungerat under dagarna och även gett information till skolan om det varit något speciellt.

Betyg  
9

**9. Om Du fick betygsätta möjligheten till arbete och studier för klienten, vilket betyg mellan 1 och 10 skulle Du då sätta, där 1 = mycket dåligt och 10 = bästa tänkbara?**

Skolgången var jättebra.

Betyg  
10

**10. Om Du fick betygsätta möjligheten till fritidsaktiviteter för klienten, vilket betyg mellan 1 och 10 skulle Du då sätta, där 1 = mycket dåligt och 10 = bästa tänkbara?**

Jättebra, det fanns alla möjligheter så länge man ville. Det fanns alla möjligheter och de försökte att anpassa, samt hitta alternativ.

Betyg  
10

## Högelids Ungdomsenhet

**11. Om Du fick betygsätta verksamhetens arbete med klientens föräldrar/anhöriga (anhörigboende, umgängesmöjligheter och övrig kontakt), vilket betyg mellan 1 och 10 skulle Du då sätta, där 1 = mycket dåligt och 10 = bästa tänkbara?**

Betyg

8

De har på ett bra sätt sett till att ungdomen har uppfyllt vissa mål innan denne fick komma hem på umgänge. De har försökt att stötta ungdomen för att lyckas och även försökt att stötta föräldrarna.

**12. Om Du fick betygsätta uppföljning och rapportering kring klienten från verksamhetens sida (regelbundna möten, muntlig information, skriftliga rapporter etc.), vilket betyg mellan 1 och 10 skulle Du då sätta, där 1 = mycket dåligt och 10 = bästa tänkbara?**

Betyg

9

Hade var 6-8:e vecka muntliga möten där vi gick igenom mål och månadsrapporterna som vi fick kontinuerligt. När det hände saker hörde de av sig via mejl eller telefon.

**13. Om Du fick betygsätta verksamhetens planering och genomförande av utslussning av klienten, vilket betyg mellan 1 och 10 skulle Du då sätta, där 1 = mycket dåligt och 10 = bästa tänkbara?**

Betyg

9

Utslussen fungerade bra utifrån de förutsättningar som var. Det fanns en detaljerad plan som fungerade.

**14. Om Du fick betygsätta denna placering ifråga om hur väl den passade/matchade klienten, vilket betyg mellan 1 och 10 skulle Du då sätta, där 1 = mycket dåligt och 10 = bästa tänkbara?**

Betyg

8

Ingen kommentar.

**15. Skulle Du i ett liknande ärende rekommendera en placering inom samma verksamhet?**

Ja. Det skulle jag göra.

**16. Vilka anser Du är verksamhetens starkaste sidor?**

Alltid personaltätt och de har tagit tag i saker på en gång. Engagerad personal med bra samarbete med socialtjänsten, måna om att ungdomen ska ha det bra under alla dygnets timmar, även på skolan. Kontaktpersonerna har gjort ett jättejobb och ska ha en stor eloge.

## Högelids Ungdomsenhet

### 17. Vilka anser Du är verksamhetens svagaste sidor?

Det vore önskvärt om de hade mobilregler - att ungdomarna inte fick ha full tillgång till sina mobiltelefoner, allra helst när man inte klarar av det.

### 18. Är det någon typ av tjänst eller kompetens som Du saknar hos den här verksamheten i samband med placeringar?

Ja. Familjeterapeut som kunnat jobba mer med familjen från dag ett, hade varit bra. Annars tar verksamheten in kompetens utifrån, vid behov.

### 19. Med utgångspunkt från Dina erfarenheter, vilket betyg mellan 1 och 10 skulle Du då ge verksamheten som en helhetsbedömning, där 1 = mycket dåligt och 10 = bästa tänkbara?

Jag var nöjd med placeringen och personalens bemötande, samt deras genomförande av planen.

Betyg  
9

### Övriga kommentarer och synpunkter

Inga övriga kommentarer.