

# Kvalitetsindex

Standard, handläggare

VoB Syd AB

Familjehuset i Alvesta

Rapport 2018-01-17



## **Innehåll**

### **SSIL Kvalitetsindex**

- Strategi och metod
- Antal intervjuer, medelbetyg totalt samt på respektive fråga och antal bortfall
- Genomförda intervjuer

## Strategi och metod

SSIL har arbetat med kvalitetsenkäter/intervjuer sedan 1999. På uppdrag av verksamheter har vi intervjuat ansvariga placerare med syfte att fånga upp synpunkter, erfarenheter och bedömningar av verksamheter.

Data och information samlas in genom telefonintervjuer med ansvarig placerare.

Ansvarig placerare, respondent, får svara på ett förutbestämt och enhetligt frågeformulär/enkät. Frågornas formulering redovisas i nästa avsnitt. Frågeformulär med beskrivning finns också att hämta på vår hemsida eller kan beställas direkt från oss.

Alla aktuella/pågående placeringar under den senaste 12-månaders perioden utgör underlaget för att genomföra intervjuerna. Det eventuella bortfall som blir orsakas av att ansvarig placerare har slutat eller bytt jobb och en ny person kanske inte har blivit tillräckligt insatt i placeringen för att kunna svara på frågorna vid intervjutillfället.

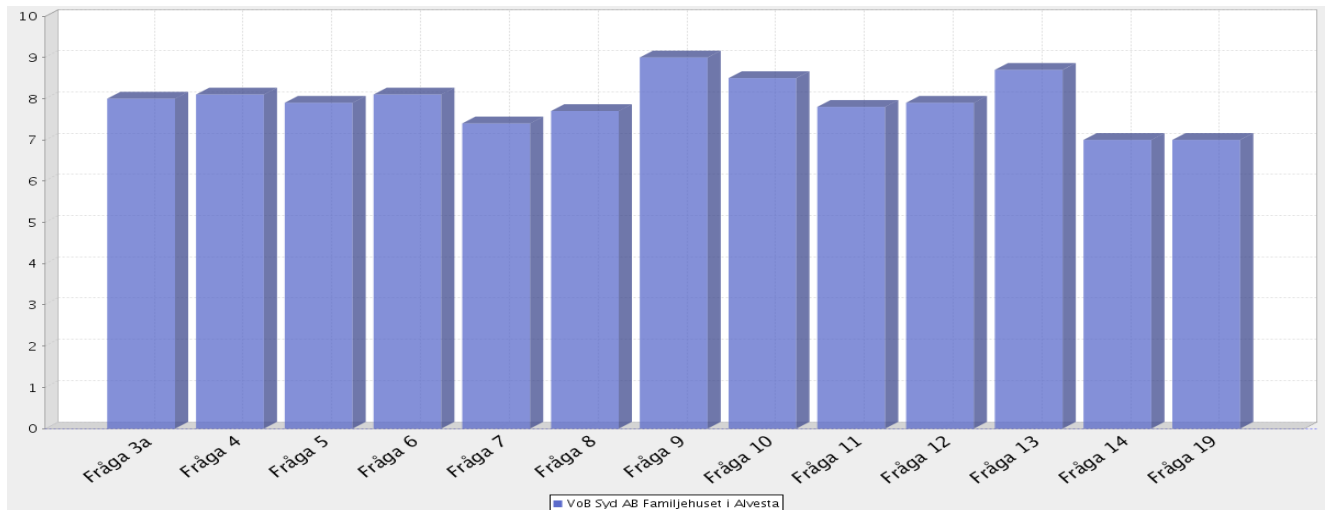
Genomförda intervjuer rapporteras löpande (om kund så önskar). När samtliga intervjuer har genomförts sammanställs hela rapporten. Till den bifogas en separat rapport med uppgifter om ev. bortfall.

Varje månad uppdateras jämförelsetalen.

SSIL

**VoB Syd AB Familjehuset i Alvesta**

**Medelbetyg totalt samt på respektive fråga**



**Aktuell verksamhet**

Medelbetygen bygger på intervjuer genomförda: [2017-01-16 - 2018-01-16](#)

Antal intervjuer: [18](#)

Medelbetyg för samtliga frågor (av 10 möjliga): [7.8](#)

Antal bortfall: [13](#)

Fråga 3a. Information om verksamheten	<a href="#">8.0</a>
Fråga 4. Mottagande och introduktion	<a href="#">8.1</a>
Fråga 5. Verksamhetens arbete kring genomförandeplanen	<a href="#">7.9</a>
Fråga 6. Verksamhetens omvårdnadsinsatser	<a href="#">8.1</a>
Fråga 7. Verksamhetens arbete med att motivera klienten	<a href="#">7.4</a>
Fråga 8. Social kontroll	<a href="#">7.7</a>
Fråga 9. Arbete och studier	<a href="#">9.0</a>
Fråga 10. Fritidsaktiviteter	<a href="#">8.5</a>
Fråga 11. Nätverksarbete	<a href="#">7.8</a>
Fråga 12. Uppföljning och rapportering kring klienten	<a href="#">7.9</a>
Fråga 13. Utslussning	<a href="#">8.7</a>
Fråga 14. Placeringens lämplighet	<a href="#">7.0</a>
Fråga 19. Helhetsbedömning	<a href="#">7.0</a>

Intervjuad

Växjö kommun

C 150488

M 383445

PC 927549

S 2

Intervjudatum 2017-12-11

**Kommentar om intervjun:**

**1. Är aktuell placering pågående i verksamheten just nu?**

Nej. Placeringen avslutades i oktober 2017.

**2. Vilken typ av placering gäller det (familj, vuxen, barn, par, förälder och barn, akutplacering, behandling, utredning, vård etc.)?**

Till en början en utredning som övergick till behandling för en familj.

**3a. Om Du fick betygsätta den information som ni fick om verksamheten, innan ert beslut om placering, vilket betyg mellan 1 och 10 skulle Du då sätta, där 1 = mycket dåligt och 10 = bästa tänkbara?**

Betyg

-

Kan inte betygsätta för vi kände till verksamheten och behövde ingen ny information. Vi var ändå dit på ett informationsmöte med familjen.

**3b. Hur fick du kännedom om verksamheten (placeringservice, kollega, broschyr, utskick etc.)?**

Har tidigare kännedom om verksamheten.

**4. Om Du fick betygsätta mottagande och introduktion av er klient, vilket betyg mellan 1 och 10 skulle Du då sätta, där 1 = mycket dåligt och 10 = bästa tänkbara?**

Betyg

8

Hon som höll i presentationen var ny men gjorde ett bra jobb ändå. Kanske hade det varit en fördel att ha någon som kände verksamheten bättre.

**5. Om Du fick betygsätta verksamhetens arbete kring klientens genomförandeplan (upprättande, revideringar, arbetet enligt denna plan etc.), vilket betyg mellan 1 och 10 skulle Du då sätta, där 1 = mycket dåligt och 10 = bästa tänkbara?**

Utredningen var bra och det som stod i vårdplanen gjordes. I behandlignen sedan var det problem med mycket byte av personal, så själva överlämnandet från utredning till behandling fungerade inte.

Betyg  
8

**6. Om Du fick betygsätta verksamhetens omvårdnadsinsatser gentemot klienten (kost, logi, dagliga rutiner etc.), vilket betyg mellan 1 och 10 skulle Du då sätta, där 1 = mycket dåligt och 10 = bästa tänkbara?**

Vissa saker som de lovat att de skulle ordna var ej gjort, som barnsäkring och skötbord. Det gjorde familjen stressad men verksamheten ordnade till det.

Betyg  
5

**7. Om Du fick betygsätta verksamhetens arbete med att motivera klienten till samverkan enligt den individuellt upprättade behandlingsplanen, vilket betyg mellan 1 och 10 skulle Du då sätta, där 1 = mycket dåligt och 10 = bästa tänkbara?**

Det var en svår familj och jag tror att verksamheten jobbade bra med att motivera.

Betyg  
8

**8. Om Du fick betygsätta verksamhetens sociala kontroll av klienten (kontroll av destruktivt beteende, kriminalitet, missbruk och begränsning av rörelsefrihet), vilket betyg mellan 1 och 10 skulle Du då sätta, där 1 = mycket dåligt och 10 = bästa tänkbara?**

Under utredningsdelen var det aktuellt med social kontroll men det var mycket byte av personal, så det blev inte så bra.

Betyg  
6

**9. Om Du fick betygsätta möjligheten till arbete och studier för klienten, vilket betyg mellan 1 och 10 skulle Du då sätta, där 1 = mycket dåligt och 10 = bästa tänkbara?**

Kom aldrig så långt, inget betyg.

Betyg  
-

**10. Om Du fick betygsätta möjligheten till fritidsaktiviteter för klienten, vilket betyg mellan 1 och 10 skulle Du då sätta, där 1 = mycket dåligt och 10 = bästa tänkbara?**

Möjligheten till fritidsaktiviteter var bra, de var duktiga på att hitta på saker.

Betyg  
8

**11. Om Du fick betygsätta verksamhetens arbete med klientens föräldrar/anhöriga (anhörigboende, umgängesmöjligheter och övrig kontakt), vilket betyg mellan 1 och 10 skulle Du då sätta, där 1 = mycket dåligt och 10 = bästa tänkbara?**

Nätverksarbetet fungerade bra.

Betyg

9

**12. Om Du fick betygsätta uppföljning och rapportering kring klienten från verksamhetens sida (regelbundna möten, muntlig information, skriftliga rapporter etc.), vilket betyg mellan 1 och 10 skulle Du då sätta, där 1 = mycket dåligt och 10 = bästa tänkbara?**

Uppföljning och rapportering var inte så bra i början men efter byte av personal blev det väldigt bra.

Betyg

8

**13. Om Du fick betygsätta verksamhetens planering och genomförande av utslussning av klienten, vilket betyg mellan 1 och 10 skulle Du då sätta, där 1 = mycket dåligt och 10 = bästa tänkbara?**

Utslussen fungerade alldeles utmärkt till annan institution, där överlämnandet gick bra och de var hjälpsamma med flytten.

Betyg

10

**14. Om Du fick betygsätta denna placering ifråga om hur väl den passade/matchade klienten, vilket betyg mellan 1 och 10 skulle Du då sätta, där 1 = mycket dåligt och 10 = bästa tänkbara?**

Ingen kommentar.

Betyg

7

**15. Skulle Du i ett liknande ärende rekommendera en placering inom samma verksamhet?**

Tveksam. Detta var ett väldigt komplicerat ärende där det kanske hade behövts en annan kompetens. Jag har dock placerat andra familjer där efter denna placering, så jag kan rekommendera dem i andra ärenden.

**16. Vilka anser Du är verksamhetens starkaste sidor?**

Verksamheten har helt okej lägenheter, serverar middag och har umgängesrum. De ställer upp på allt i uppdraget och vill man utöka uppdraget, är inte det några problem. De hör av sig om det är något, vi hade bra kommunikation och de är behjälpliga med skjuts, hämtar och lämnar samt är behjälpliga vid överlämning till annan institution.

**17. Vilka anser Du är verksamhetens svagaste sidor?**

Förbättringsområde: Jag hade önskat MR-kompetens, det var mycket byte av personal och överlämnade av information mellan personal hade kunnat vara bättre. Man kunde prata med en personal på fredag och när man sedan ringde på måndag, visste inte den personen som svarade vad som blivit sagt, då det inte överlämnats någon information.

**18. Är det någon typ av tjänst eller kompetens som Du saknar hos den här verksamheten i samband med placeringar?**

Ja. MR- kompetens, om olika diagnoser och hur man hanterar olika diagnoser samt att överlämningen av information mellan personal behöver förbättras.

**19. Med utgångspunkt från Dina erfarenheter, vilket betyg mellan 1 och 10 skulle Du då ge verksamheten som en helhetsbedömning, där 1 = mycket dåligt och 10 = bästa tänkbara?**

Var i stort sett nöjd med dem, det var ett svårt ärende men de gjorde ett bra jobb.

Betyg

8

**Övriga kommentarer och synpunkter**

Inga övriga kommentarer.



Intervjuad

Markaryds kommun

C 150485

M 382856

PC 927549

S 2

Intervjudatum 2017-12-04

**Kommentar om intervjun:**

**1. Är aktuell placering pågående i verksamheten just nu?**

Nej. Placeringen avslutades i oktober 2017.

**2. Vilken typ av placering gäller det (familj, vuxen, barn, par, förälder och barn, akutplacering, behandling, utredning, vård etc.)?**

Förälder och barnplacering.

**3a. Om Du fick betygsätta den information som ni fick om verksamheten, innan ert beslut om placering, vilket betyg mellan 1 och 10 skulle Du då sätta, där 1 = mycket dåligt och 10 = bästa tänkbara?**

Betyg

-

Har tagit över ärendet, inget betyg.

**3b. Hur fick du kännedom om verksamheten (placeringservice, kollega, broschyr, utskick etc.)?**

Fick kännedom om verksamheten vid övertagandet av ärendet.

**4. Om Du fick betygsätta mottagande och introduktion av er klient, vilket betyg mellan 1 och 10 skulle Du då sätta, där 1 = mycket dåligt och 10 = bästa tänkbara?**

Betyg

-

Har tagit över ärendet, inget betyg.

**5. Om Du fick betygsätta verksamhetens arbete kring klientens genomförandeplan (upprättande, revideringar, arbetet enligt denna plan etc.), vilket betyg mellan 1 och 10 skulle Du då sätta, där 1 = mycket dåligt och 10 = bästa tänkbara?**

Bra att det var kontinuerlig kontakt hela tiden och dokumentation utifrån BBIC. Mindre bra var att barnets styrkor och behov saknades i deras utredning.

Betyg  
8

**6. Om Du fick betygsätta verksamhetens omvårdnadsinsatser gentemot klienten (kost, logi, dagliga rutiner etc.), vilket betyg mellan 1 och 10 skulle Du då sätta, där 1 = mycket dåligt och 10 = bästa tänkbara?**

Omvårdnadsinsatserna var jättebra.

Betyg  
10

**7. Om Du fick betygsätta verksamhetens arbete med att motivera klienten till samverkan enligt den individuellt upprättade behandlingsplanen, vilket betyg mellan 1 och 10 skulle Du då sätta, där 1 = mycket dåligt och 10 = bästa tänkbara?**

Verksamheten gick in direkt och motiverade, samt var flexibla.

Betyg  
10

**8. Om Du fick betygsätta verksamhetens sociala kontroll av klienten (kontroll av destruktivt beteende, kriminalitet, missbruk och begränsning av rörelsefrihet), vilket betyg mellan 1 och 10 skulle Du då sätta, där 1 = mycket dåligt och 10 = bästa tänkbara?**

Det var ej aktuellt med någon social kontroll, inget betyg.

Betyg  
-

**9. Om Du fick betygsätta möjligheten till arbete och studier för klienten, vilket betyg mellan 1 och 10 skulle Du då sätta, där 1 = mycket dåligt och 10 = bästa tänkbara?**

Verksamheten har skola på plats som de kopplar på. Däremot är det svårare för föräldrarna som kan ha långt att åka till sitt jobb eller som måste sjukskriva sig och riskera att bli av sitt arbete.

Betyg  
10

**10. Om Du fick betygsätta möjligheten till fritidsaktiviteter för klienten, vilket betyg mellan 1 och 10 skulle Du då sätta, där 1 = mycket dåligt och 10 = bästa tänkbara?**

De hittade på en hel del saker.

Betyg  
7

**11. Om Du fick betygsätta verksamhetens arbete med klientens föräldrar/anhöriga (anhörigboende, umgängesmöjligheter och övrig kontakt), vilket betyg mellan 1 och 10 skulle Du då sätta, där 1 = mycket dåligt och 10 = bästa tänkbara?**

Betyg  
7

Bra att de kunde ha umgänge på verksamheten, men det hade varit bra om det fanns en speciell lägenhet vid umgänge under helgen. Annars var det bra att de fick ta emot besök.

**12. Om Du fick betygsätta uppföljning och rapportering kring klienten från verksamhetens sida (regelbundna möten, muntlig information, skriftliga rapporter etc.), vilket betyg mellan 1 och 10 skulle Du då sätta, där 1 = mycket dåligt och 10 = bästa tänkbara?**

Betyg  
10

Uppföljning och rapportering var mycket bra.

**13. Om Du fick betygsätta verksamhetens planering och genomförande av utslussning av klienten, vilket betyg mellan 1 och 10 skulle Du då sätta, där 1 = mycket dåligt och 10 = bästa tänkbara?**

Betyg  
-

Det fanns en god planering från början kring utslussningen och det betygsätter jag med 8, men utfallet blev inte så bra, så det får betyget 1.

**14. Om Du fick betygsätta denna placering ifråga om hur väl den passade/matchade klienten, vilket betyg mellan 1 och 10 skulle Du då sätta, där 1 = mycket dåligt och 10 = bästa tänkbara?**

Betyg  
3

Placeringen passade inte.

**15. Skulle Du i ett liknande ärende rekommendera en placering inom samma verksamhet?**

Tveksam. Svårt att motivera föräldrarna till att vara där, det är svårt att ta ut dem ur sitt sammanhang och ge upp sitt. Är det kämpigt för föräldrarna så blir det inte bra för barnen. Annars proffsigt och bra.

**16. Vilka anser Du är verksamhetens starkaste sidor?**

Stark sida var professionellt bemötande.

**17. Vilka anser Du är verksamhetens svagaste sidor?**

Förbättringsområde är hur man ska jobba med att motivera föräldrarna, när de ska sjukskriva sig från sina arbete eller när de ska riskera sina jobb för att vara placerade. Det praktiska för föräldrarna, en sådan sak som till exempel husdjur, hur man ordnar det praktiskt.

**18. Är det någon typ av tjänst eller kompetens som Du saknar hos den här verksamheten i samband med placeringar?**

Nej. Absolut inte, verksamheten har väldigt kompetent personal.

**19. Med utgångspunkt från Dina erfarenheter, vilket betyg mellan 1 och 10 skulle Du då ge verksamheten som en helhetsbedömning, där 1 = mycket dåligt och 10 = bästa tänkbara?**

Kompetent personal som höjer upp, men det är svårt att få en förälder- och barnplacering att fungera.

Betyg  
7

**Övriga kommentarer och synpunkter**

Inga övriga kommentarer.

Intervjuad

Markaryds kommun

C 150485

M 382782

PC 927549

S 2

Intervjudatum 2017-12-01

**Kommentar om intervjun:**

**1. Är aktuell placering pågående i verksamheten just nu?**

Nej. Placeringen avslutades i oktober 2017.

**2. Vilken typ av placering gäller det (familj, vuxen, barn, par, förälder och barn, akutplacering, behandling, utredning, vård etc.)?**

Mamma- och barnplacering.

**3a. Om Du fick betygsätta den information som ni fick om verksamheten, innan ert beslut om placering, vilket betyg mellan 1 och 10 skulle Du då sätta, där 1 = mycket dåligt och 10 = bästa tänkbara?**

Betyg

9

Ingen kommentar.

**3b. Hur fick du kännedom om verksamheten (placeringservice, kollega, broschyr, utskick etc.)?**

Har haft placeringar där tidigare.

**4. Om Du fick betygsätta mottagande och introduktion av er klient, vilket betyg mellan 1 och 10 skulle Du då sätta, där 1 = mycket dåligt och 10 = bästa tänkbara?**

Betyg

10

Mottagandet och introduktionen var jättebra.

**5. Om Du fick betygsätta verksamhetens arbete kring klientens genomförandeplan (upprättande, revideringar, arbetet enligt denna plan etc.), vilket betyg mellan 1 och 10 skulle Du då sätta, där 1 = mycket dåligt och 10 = bästa tänkbara?**

Verksamhetens arbete med genomförandeplanen var jättebra.

Betyg

9

**6. Om Du fick betygsätta verksamhetens omvårdnadsinsatser gentemot klienten (kost, logi, dagliga rutiner etc.), vilket betyg mellan 1 och 10 skulle Du då sätta, där 1 = mycket dåligt och 10 = bästa tänkbara?**

Ingen kommentar.

Betyg

10

**7. Om Du fick betygsätta verksamhetens arbete med att motivera klienten till samverkan enligt den individuellt upprättade behandlingsplanen, vilket betyg mellan 1 och 10 skulle Du då sätta, där 1 = mycket dåligt och 10 = bästa tänkbara?**

Motivationsarbetet gick bra. Placeringen blev avbruten, men verksamheten kunde nog inte göra mer.

Betyg

9

**8. Om Du fick betygsätta verksamhetens sociala kontroll av klienten (kontroll av destruktivt beteende, kriminalitet, missbruk och begränsning av rörelsefrihet), vilket betyg mellan 1 och 10 skulle Du då sätta, där 1 = mycket dåligt och 10 = bästa tänkbara?**

Det var ej aktuellt med någon social kontroll, inget betyg.

Betyg

-

**9. Om Du fick betygsätta möjligheten till arbete och studier för klienten, vilket betyg mellan 1 och 10 skulle Du då sätta, där 1 = mycket dåligt och 10 = bästa tänkbara?**

Skola var aktuellt för det ena barnet och det fungerade bra.

Betyg

10

**10. Om Du fick betygsätta möjligheten till fritidsaktiviteter för klienten, vilket betyg mellan 1 och 10 skulle Du då sätta, där 1 = mycket dåligt och 10 = bästa tänkbara?**

De anpassade aktiviteterna efter behoven.

Betyg

8

**11. Om Du fick betygsätta verksamhetens arbete med klientens föräldrar/anhöriga (anhörigboende, umgängesmöjligheter och övrig kontakt), vilket betyg mellan 1 och 10 skulle Du då sätta, där 1 = mycket dåligt och 10 = bästa tänkbara?**

Betyg  
10

Ingen kommentar.

**12. Om Du fick betygsätta uppföljning och rapportering kring klienten från verksamhetens sida (regelbundna möten, muntlig information, skriftliga rapporter etc.), vilket betyg mellan 1 och 10 skulle Du då sätta, där 1 = mycket dåligt och 10 = bästa tänkbara?**

Betyg  
10

Uppföljning och rapportering var jättebra.

**13. Om Du fick betygsätta verksamhetens planering och genomförande av utslussning av klienten, vilket betyg mellan 1 och 10 skulle Du då sätta, där 1 = mycket dåligt och 10 = bästa tänkbara?**

Betyg  
-

Kan inte betygsätta, det blev ingen utsluss utan mamman avbröt detta.

**14. Om Du fick betygsätta denna placering ifråga om hur väl den passade/matchade klienten, vilket betyg mellan 1 och 10 skulle Du då sätta, där 1 = mycket dåligt och 10 = bästa tänkbara?**

Betyg  
10

Ingen kommentar.

**15. Skulle Du i ett liknande ärende rekommendera en placering inom samma verksamhet?**

Ja. Det skulle jag göra.

**16. Vilka anser Du är verksamhetens starkaste sidor?**

Starka sidor var engagemanget, professionaliteten, bra bemötande och samarbete.

**17. Vilka anser Du är verksamhetens svagaste sidor?**

Kan inte svara på det.

**18. Är det någon typ av tjänst eller kompetens som Du saknar hos den här verksamheten i samband med placeringar?**

Nej. Det var det inte.

**19. Med utgångspunkt från Dina erfarenheter, vilket betyg mellan 1 och 10 skulle Du då ge verksamheten som en helhetsbedömning, där 1 = mycket dåligt och 10 = bästa tänkbara?**

Har inget att klaga på i detta ärende.

Betyg

10

**Övriga kommentarer och synpunkter**

Inga övriga kommentarer.



Intervjuad

Burlövs kommun

C 76866

M 380919

PC 927549

S 2

Intervjudatum 2017-11-10

**Kommentar om intervjun:**

**1. Är aktuell placering pågående i verksamheten just nu?**

Nej. Placeringen avslutades i augusti 2017.

**2. Vilken typ av placering gäller det (familj, vuxen, barn, par, förälder och barn, akutplacering, behandling, utredning, vård etc.)?**

Utredning för en familj.

**3a. Om Du fick betygsätta den information som ni fick om verksamheten, innan ert beslut om placering, vilket betyg mellan 1 och 10 skulle Du då sätta, där 1 = mycket dåligt och 10 = bästa tänkbara?**

Betyg

6

Fick den information vi behövde.

**3b. Hur fick du kännedom om verksamheten (placeringservice, kollega, broschyr, utskick etc.)?**

Familjehuset i Hörby hade fullt och de rekommenderade då Familjehuset i Alvesta.

**4. Om Du fick betygsätta mottagande och introduktion av er klient, vilket betyg mellan 1 och 10 skulle Du då sätta, där 1 = mycket dåligt och 10 = bästa tänkbara?**

Betyg

7

Det var ett bra mottagandet utifrån förutsättningarna, vi kom dit på kvällen och alla var trötta. Men det hade inget med verksamheten att göra.

**5. Om Du fick betygsätta verksamhetens arbete kring klientens genomförandeplan (upprättande, revideringar, arbetet enligt denna plan etc.), vilket betyg mellan 1 och 10 skulle Du då sätta, där 1 = mycket dåligt och 10 = bästa tänkbara?**

Bra att vi hade tät kontakt och de uppdaterade oss mycket.

Betyg

6

**6. Om Du fick betygsätta verksamhetens omvårdnadsinsatser gentemot klienten (kost, logi, dagliga rutiner etc.), vilket betyg mellan 1 och 10 skulle Du då sätta, där 1 = mycket dåligt och 10 = bästa tänkbara?**

Omvårdnadsinsatserna var jättebra.

Betyg

8

**7. Om Du fick betygsätta verksamhetens arbete med att motivera klienten till samverkan enligt den individuellt upprättade behandlingsplanen, vilket betyg mellan 1 och 10 skulle Du då sätta, där 1 = mycket dåligt och 10 = bästa tänkbara?**

De kunde inte riktigt hitta ett sätt att möta mamman, det blev mycket konflikter med henne. De hade behövt lirka mer med henne, verksamheten var väldigt tydliga och det var kanske inte rätt sätt att möta den här mamman.

Betyg

4

**8. Om Du fick betygsätta verksamhetens sociala kontroll av klienten (kontroll av destruktivt beteende, kriminalitet, missbruk och begränsning av rörelsefrihet), vilket betyg mellan 1 och 10 skulle Du då sätta, där 1 = mycket dåligt och 10 = bästa tänkbara?**

De såg behoven och problematiken hos familjen.

Betyg

8

**9. Om Du fick betygsätta möjligheten till arbete och studier för klienten, vilket betyg mellan 1 och 10 skulle Du då sätta, där 1 = mycket dåligt och 10 = bästa tänkbara?**

Kan inte betygsätta, det var inte aktuellt.

Betyg

-

**10. Om Du fick betygsätta möjligheten till fritidsaktiviteter för klienten, vilket betyg mellan 1 och 10 skulle Du då sätta, där 1 = mycket dåligt och 10 = bästa tänkbara?**

De hittade på saker och hade mycket aktiviteter som barnen tyckte var roligt.

Betyg

8

**11. Om Du fick betygsätta verksamhetens arbete med klientens föräldrar/anhöriga (anhörigboende, umgängesmöjligheter och övrig kontakt), vilket betyg mellan 1 och 10 skulle Du då sätta, där 1 = mycket dåligt och 10 = bästa tänkbara?**

Hade kontakt med mormor och det fungerade bra.

Betyg  
8

**12. Om Du fick betygsätta uppföljning och rapportering kring klienten från verksamhetens sida (regelbundna möten, muntlig information, skriftliga rapporter etc.), vilket betyg mellan 1 och 10 skulle Du då sätta, där 1 = mycket dåligt och 10 = bästa tänkbara?**

Vi hade bra kontakt via telefon och bra uppföljningar.

Betyg  
8

**13. Om Du fick betygsätta verksamhetens planering och genomförande av utslussning av klienten, vilket betyg mellan 1 och 10 skulle Du då sätta, där 1 = mycket dåligt och 10 = bästa tänkbara?**

Det kan jag inte betygsätta för familjen valde att åka hem.

Betyg  
-

**14. Om Du fick betygsätta denna placering ifråga om hur väl den passade/matchade klienten, vilket betyg mellan 1 och 10 skulle Du då sätta, där 1 = mycket dåligt och 10 = bästa tänkbara?**

Ingen kommentar.

Betyg  
6

**15. Skulle Du i ett liknande ärende rekommendera en placering inom samma verksamhet?**

Ja. Det skulle jag göra.

**16. Vilka anser Du är verksamhetens starkaste sidor?**

Verksamheten hade ett barnperspektiv - ser barn och lägger fokus på dem.

**17. Vilka anser Du är verksamhetens svagaste sidor?**

Förbättringsområden var att komma överens med mamman och motivera henne bättre, det fungerade inte riktigt.

**18. Är det någon typ av tjänst eller kompetens som Du saknar hos den här verksamheten i samband med placeringar?**

Ja. Kanske mer kuskap kring diagnoser, för barnen i denna familj hade olika diagnoser.

**19. Med utgångspunkt från Dina erfarenheter, vilket betyg mellan 1 och 10 skulle Du då ge verksamheten som en helhetsbedömning, där 1 = mycket dåligt och 10 = bästa tänkbara?**

Verksamheten hade behövt mer kunskap om barn med speciella behov, hade också behövt hitta vägar att samarbeta med mamman.

Betyg

6

**Övriga kommentarer och synpunkter**

Inga övriga kommentarer

Intervjuad

**Bodens kommun**

C 127230 M 380619

PC 927549 S 2

Intervjudatum 2017-11-07

**Kommentar om intervjun:**

Namngiven handläggare är behandlare och hänvisar till handläggaren som svarar på frågorna.

**1. Är aktuell placering pågående i verksamheten just nu?**

Nej. Placeringen avslutades i juli 2017.

**2. Vilken typ av placering gäller det (familj, vuxen, barn, par, förälder och barn, akutplacering, behandling, utredning, vård etc.)?**

Det var en utredningsplacering enligt SoL för en vuxen och barn.

**3a. Om Du fick betygsätta den information som ni fick om verksamheten, innan ert beslut om placering, vilket betyg mellan 1 och 10 skulle Du då sätta, där 1 = mycket dåligt och 10 = bästa tänkbara?**

Betyg

-

Informationen var jättebra och jag hade tidigare god kännedom om verksamheten, så jag kan inte betygsätta.

**3b. Hur fick du kännedom om verksamheten (placeringservice, kollega, broschyr, utskick etc.)?**

Jag fick kännedom om verksamheten genom en sökning bland ramavtalen på internet.

**4. Om Du fick betygsätta mottagande och introduktion av er klient, vilket betyg mellan 1 och 10 skulle Du då sätta, där 1 = mycket dåligt och 10 = bästa tänkbara?**

Betyg

10

Mottagande och introduktion var utmärkt.

**5. Om Du fick betygsätta verksamhetens arbete kring klientens genomförandeplan (upprättande, revideringar, arbetet enligt denna plan etc.), vilket betyg mellan 1 och 10 skulle Du då sätta, där 1 = mycket dåligt och 10 = bästa tänkbara?**

Arbetet kring utredningsuppdraget fungerade jättebra.

Betyg

9

**6. Om Du fick betygsätta verksamhetens omvårdnadsinsatser gentemot klienten (kost, logi, dagliga rutiner etc.), vilket betyg mellan 1 och 10 skulle Du då sätta, där 1 = mycket dåligt och 10 = bästa tänkbara?**

Omvårdnadsinsatserna var utmärkta.

Betyg

10

**7. Om Du fick betygsätta verksamhetens arbete med att motivera klienten till samverkan enligt den individuellt upprättade behandlingsplanen, vilket betyg mellan 1 och 10 skulle Du då sätta, där 1 = mycket dåligt och 10 = bästa tänkbara?**

Motivationsarbetet fungerade utmärkt.

Betyg

10

**8. Om Du fick betygsätta verksamhetens sociala kontroll av klienten (kontroll av destruktivt beteende, kriminalitet, missbruk och begränsning av rörelsefrihet), vilket betyg mellan 1 och 10 skulle Du då sätta, där 1 = mycket dåligt och 10 = bästa tänkbara?**

Den sociala kontrollen var utmärkt. Verksamheten var väldigt uppmärksamma på saker som hände.

Betyg

10

**9. Om Du fick betygsätta möjligheten till arbete och studier för klienten, vilket betyg mellan 1 och 10 skulle Du då sätta, där 1 = mycket dåligt och 10 = bästa tänkbara?**

Frågan togs aldrig upp, så jag har för lite kännedom om sysselsättningen.

Betyg

-

**10. Om Du fick betygsätta möjligheten till fritidsaktiviteter för klienten, vilket betyg mellan 1 och 10 skulle Du då sätta, där 1 = mycket dåligt och 10 = bästa tänkbara?**

Jag har för lite kännedom om aktiviteterna, så jag kan inte betygsätta.

Betyg

-

**11. Om Du fick betygsätta verksamhetens arbete med klientens föräldrar/anhöriga (anhörigboende, umgängesmöjligheter och övrig kontakt), vilket betyg mellan 1 och 10 skulle Du då sätta, där 1 = mycket dåligt och 10 = bästa tänkbara?**

Betyg  
10

Nätverksarbetet var utmärkt. Verksamheten hade kontakt med övriga anhöriga på ett bra sätt.

**12. Om Du fick betygsätta uppföljning och rapportering kring klienten från verksamhetens sida (regelbundna möten, muntlig information, skriftliga rapporter etc.), vilket betyg mellan 1 och 10 skulle Du då sätta, där 1 = mycket dåligt och 10 = bästa tänkbara?**

Betyg  
10

Uppföljning och rapportering fungerade utmärkt.

**13. Om Du fick betygsätta verksamhetens planering och genomförande av utslussning av klienten, vilket betyg mellan 1 och 10 skulle Du då sätta, där 1 = mycket dåligt och 10 = bästa tänkbara?**

Betyg  
10

Verksamheten var behjälpliga vid hemfärd när familjen valde att avbryta placeringen.

**14. Om Du fick betygsätta denna placering ifråga om hur väl den passade/matchade klienten, vilket betyg mellan 1 och 10 skulle Du då sätta, där 1 = mycket dåligt och 10 = bästa tänkbara?**

Betyg  
10

Placeringen matchade utmärkt.

**15. Skulle Du i ett liknande ärende rekommendera en placering inom samma verksamhet?**

Ja. Absolut! Det skulle jag göra, för detta är ett av mina favorithem.

**16. Vilka anser Du är verksamhetens starkaste sidor?**

Verksamhetens starka sidor är att de är uppmärksamma och vågar sätta ord på föräldrarnas brister, samt att det sägs på ett bra sätt till föräldrarna. Utredningen var klockren och samarbetet med mig som remittent var väldigt bra.

**17. Vilka anser Du är verksamhetens svagaste sidor?**

Verksamhetens svaga sidor är att det vore positivt om ännu mera hade stått med i journalen.

**18. Är det någon typ av tjänst eller kompetens som Du saknar hos den här verksamheten i samband med placeringar?**

Nej.

**19. Med utgångspunkt från Dina erfarenheter, vilket betyg mellan 1 och 10 skulle Du då ge verksamheten som en helhetsbedömning, där 1 = mycket dåligt och 10 = bästa tänkbara?**

Jag är väldigt nöjd med verksamheten och kan varmt rekommendera dem, samt även själv använda mig av dem igen.

Betyg

10

**Övriga kommentarer och synpunkter**

Inga kommentarer.



Intervjuad

Nässjö kommun

C 780676

M 379954

PC 927549

S 2

Intervjudatum 2017-10-30

**Kommentar om intervjun:**

**1. Är aktuell placering pågående i verksamheten just nu?**

Nej. Placeringen avslutades i maj 2017.

**2. Vilken typ av placering gäller det (familj, vuxen, barn, par, förälder och barn, akutplacering, behandling, utredning, vård etc.)?**

Det var en utredningsplacering enligt SoL för en familj.

**3a. Om Du fick betygsätta den information som ni fick om verksamheten, innan ert beslut om placering, vilket betyg mellan 1 och 10 skulle Du då sätta, där 1 = mycket dåligt och 10 = bästa tänkbara?**

Betyg

-

Jag tog över placeringen, så jag kan inte betygsätta.

**3b. Hur fick du kännedom om verksamheten (placeringservice, kollega, broschyr, utskick etc.)?**

Jag fick kännedom om verksamheten genom tidigare placeringar.

**4. Om Du fick betygsätta mottagande och introduktion av er klient, vilket betyg mellan 1 och 10 skulle Du då sätta, där 1 = mycket dåligt och 10 = bästa tänkbara?**

Betyg

-

Jag har tagit över placeringen, så jag kan inte betygsätta.

**5. Om Du fick betygsätta verksamhetens arbete kring klientens genomförandeplan (upprättande, revideringar, arbetet enligt denna plan etc.), vilket betyg mellan 1 och 10 skulle Du då sätta, där 1 = mycket dåligt och 10 = bästa tänkbara?**

Arbetet kring utredningsuppdraget fungerade inte så bra. De frågor som rörde den känslomässiga omsorgen bevarades inte riktigt som vi hade önskat.

Betyg  
5

**6. Om Du fick betygsätta verksamhetens omvårdnadsinsatser gentemot klienten (kost, logi, dagliga rutiner etc.), vilket betyg mellan 1 och 10 skulle Du då sätta, där 1 = mycket dåligt och 10 = bästa tänkbara?**

Omvårdnadsinsatserna var väldigt bra.

Betyg  
9

**7. Om Du fick betygsätta verksamhetens arbete med att motivera klienten till samverkan enligt den individuellt upprättade behandlingsplanen, vilket betyg mellan 1 och 10 skulle Du då sätta, där 1 = mycket dåligt och 10 = bästa tänkbara?**

Motivationsarbetet fungerade hyfsat. Det har kunnat gjorts mera från verksamhetens sida.

Betyg  
7

**8. Om Du fick betygsätta verksamhetens sociala kontroll av klienten (kontroll av destruktivt beteende, kriminalitet, missbruk och begränsning av rörelsefrihet), vilket betyg mellan 1 och 10 skulle Du då sätta, där 1 = mycket dåligt och 10 = bästa tänkbara?**

Den sociala kontrollen var ganska bra.

Betyg  
7

**9. Om Du fick betygsätta möjligheten till arbete och studier för klienten, vilket betyg mellan 1 och 10 skulle Du då sätta, där 1 = mycket dåligt och 10 = bästa tänkbara?**

Det var inte aktuellt med sysselsättning.

Betyg  
-

**10. Om Du fick betygsätta möjligheten till fritidsaktiviteter för klienten, vilket betyg mellan 1 och 10 skulle Du då sätta, där 1 = mycket dåligt och 10 = bästa tänkbara?**

Det fanns möjligheter till aktiviteter.

Betyg  
8

**11. Om Du fick betygsätta verksamhetens arbete med klientens föräldrar/anhöriga (anhörigboende, umgängesmöjligheter och övrig kontakt), vilket betyg mellan 1 och 10 skulle Du då sätta, där 1 = mycket dåligt och 10 = bästa tänkbara?**

Betyg  
6

De hade lite kontakt med övriga anhöriga, men de har kunnat gjort bättre ifrån sig och tagit mera kontakt för att få ut mera av den.

**12. Om Du fick betygsätta uppföljning och rapportering kring klienten från verksamhetens sida (regelbundna möten, muntlig information, skriftliga rapporter etc.), vilket betyg mellan 1 och 10 skulle Du då sätta, där 1 = mycket dåligt och 10 = bästa tänkbara?**

Betyg  
4

Uppföljning och rapportering fungerade sådär. Vi fick en viss information av verksamheten innan uppföljningen, men den informationen ville de inte riktigt stå för under uppföljningen inför familjen. Personalen sade även olika saker beroende vem i personalen vi pratade med.

**13. Om Du fick betygsätta verksamhetens planering och genomförande av utslussning av klienten, vilket betyg mellan 1 och 10 skulle Du då sätta, där 1 = mycket dåligt och 10 = bästa tänkbara?**

Betyg  
-

Placeringen avbröts, så det är svårt att betygsätta.

**14. Om Du fick betygsätta denna placering ifråga om hur väl den passade/matchade klienten, vilket betyg mellan 1 och 10 skulle Du då sätta, där 1 = mycket dåligt och 10 = bästa tänkbara?**

Betyg  
5

Placeringen matchade inte så bra. Familjen var missnöjd, fast så kan det ju vara, men verksamheten utförde inte sitt uppdrag riktigt.

**15. Skulle Du i ett liknande ärende rekommendera en placering inom samma verksamhet?**

Nej. Det skulle jag inte göra.

**16. Vilka anser Du är verksamhetens starkaste sidor?**

Verksamhetens starka sidor är omhändertagandet av familjen, såsom mat och husrum med mera.

**17. Vilka anser Du är verksamhetens svagaste sidor?**

Verksamhetens svaga sidor är utredningen på det känslomässiga området, den borde förbättras. Det konkreta och handfasta utredningen kunde de. Vissa ur personalen orkade inte med att hålla barnperspektivet, utan kunde mera relatera sig själva med föräldrarna.

**18. Är det någon typ av tjänst eller kompetens som Du saknar hos den här verksamheten i samband med placeringar?**

Ja. Utredare hade för lite erfarenhet och för lite fördjupad kunskap om barnperspektivet, samt att behandlarna hade låg utbildningsnivå.

**19. Med utgångspunkt från Dina erfarenheter, vilket betyg mellan 1 och 10 skulle Du då ge verksamheten som en helhetsbedömning, där 1 = mycket dåligt och 10 = bästa tänkbara?**

Att få till en bra utredning är viktigt för att man sedan ska veta hur man ska arbeta vidare med familjen.

Betyg  
4

**Övriga kommentarer och synpunkter**

Inga kommentarer.

---

Intervjuad

Piteå kommun

C 136939 M 378858

PC 927549 S 2

Intervjudatum 2017-10-13

**Kommentar om intervjun:**

**1. Är aktuell placering pågående i verksamheten just nu?**

Nej. Placeringen avslutades i maj 2017.

**2. Vilken typ av placering gäller det (familj, vuxen, barn, par, förälder och barn, akutplacering, behandling, utredning, vård etc.)?**

Det var en utredningsplacering enligt SoL för en familj.

**3a. Om Du fick betygsätta den information som ni fick om verksamheten, innan ert beslut om placering, vilket betyg mellan 1 och 10 skulle Du då sätta, där 1 = mycket dåligt och 10 = bästa tänkbara?**

Betyg

8

Informationen var jättebra och jag hade även lite kännedom om dem sedan tidigare.

**3b. Hur fick du kännedom om verksamheten (placeringservice, kollega, broschyr, utskick etc.)?**

Jag fick kännedom om verksamheten genom vår boendesamordnare.

**4. Om Du fick betygsätta mottagande och introduktion av er klient, vilket betyg mellan 1 och 10 skulle Du då sätta, där 1 = mycket dåligt och 10 = bästa tänkbara?**

Betyg

10

Mottagande och introduktion var utmärkt.

**5. Om Du fick betygsätta verksamhetens arbete kring klientens genomförandeplan (upprättande, revideringar, arbetet enligt denna plan etc.), vilket betyg mellan 1 och 10 skulle Du då sätta, där 1 = mycket dåligt och 10 = bästa tänkbara?**

Arbetet enligt utredningsuppdraget fungerade utmärkt.

Betyg  
10

**6. Om Du fick betygsätta verksamhetens omvårdnadsinsatser gentemot klienten (kost, logi, dagliga rutiner etc.), vilket betyg mellan 1 och 10 skulle Du då sätta, där 1 = mycket dåligt och 10 = bästa tänkbara?**

Jag tror att omvårdnadsinsatserna var bra, för jag har inte hört något annat, men själv känner jag till för lite om det för att kunna betygsätta.

Betyg  
-

**7. Om Du fick betygsätta verksamhetens arbete med att motivera klienten till samverkan enligt den individuellt upprättade behandlingsplanen, vilket betyg mellan 1 och 10 skulle Du då sätta, där 1 = mycket dåligt och 10 = bästa tänkbara?**

Motivationsarbetet fungerade så gott som det kunde göra.

Betyg  
8

**8. Om Du fick betygsätta verksamhetens sociala kontroll av klienten (kontroll av destruktivt beteende, kriminalitet, missbruk och begränsning av rörelsefrihet), vilket betyg mellan 1 och 10 skulle Du då sätta, där 1 = mycket dåligt och 10 = bästa tänkbara?**

Den sociala kontrollen var utmärkt.

Betyg  
10

**9. Om Du fick betygsätta möjligheten till arbete och studier för klienten, vilket betyg mellan 1 och 10 skulle Du då sätta, där 1 = mycket dåligt och 10 = bästa tänkbara?**

Det var inte aktuellt med sysselsättning.

Betyg  
-

**10. Om Du fick betygsätta möjligheten till fritidsaktiviteter för klienten, vilket betyg mellan 1 och 10 skulle Du då sätta, där 1 = mycket dåligt och 10 = bästa tänkbara?**

Det fanns möjligheter till aktiviteter.

Betyg  
10

**11. Om Du fick betygsätta verksamhetens arbete med klientens föräldrar/anhöriga (anhörigboende, umgängesmöjligheter och övrig kontakt), vilket betyg mellan 1 och 10 skulle Du då sätta, där 1 = mycket dåligt och 10 = bästa tänkbara?**

Det var inte aktuellt med nätverksarbete.

Betyg  
-

**12. Om Du fick betygsätta uppföljning och rapportering kring klienten från verksamhetens sida (regelbundna möten, muntlig information, skriftliga rapporter etc.), vilket betyg mellan 1 och 10 skulle Du då sätta, där 1 = mycket dåligt och 10 = bästa tänkbara?**

Uppföljning och rapportering fungerade utmärkt.

Betyg  
10

**13. Om Du fick betygsätta verksamhetens planering och genomförande av utslussning av klienten, vilket betyg mellan 1 och 10 skulle Du då sätta, där 1 = mycket dåligt och 10 = bästa tänkbara?**

Det blev inte någon utslussning för placeringen avbröts.

Betyg  
-

**14. Om Du fick betygsätta denna placering ifråga om hur väl den passade/matchade klienten, vilket betyg mellan 1 och 10 skulle Du då sätta, där 1 = mycket dåligt och 10 = bästa tänkbara?**

Placeringen matchade klockrent.

Betyg  
10

**15. Skulle Du i ett liknande ärende rekommendera en placering inom samma verksamhet?**

Ja. Absolut. Det skulle jag göra.

**16. Vilka anser Du är verksamhetens starkaste sidor?**

Verksamhetens starka sidor är att de är duktiga på att genomföra utredningsuppdragen som de får.

**17. Vilka anser Du är verksamhetens svagaste sidor?**

Jag har inte sett några svaga sidor hos verksamheten.

**18. Är det någon typ av tjänst eller kompetens som Du saknar hos den här verksamheten i samband med placeringar?**

Nej.

**19. Med utgångspunkt från Dina erfarenheter, vilket betyg mellan 1 och 10 skulle Du då ge verksamheten som en helhetsbedömning, där 1 = mycket dåligt och 10 = bästa tänkbara?**

Betyg

8

Verksamheten är ett jättebra utredningshem, men det finns säkert förbättringsområden hos dem också.

**Övriga kommentarer och synpunkter**

Inga kommentarer.



Intervjuad

Växjö kommun

C 150488

M 377684

PC 927549

S 2

Intervjudatum 2017-09-25

**Kommentar om intervjun:**

Namngiven handläggare hänvisar till ordinarie handläggare som svarar på frågorna via mail.

**1. Är aktuell placering pågående i verksamheten just nu?**

Nej. Placeringen avslutades i mars 2017.

**2. Vilken typ av placering gäller det (familj, vuxen, barn, par, förälder och barn, akutplacering, behandling, utredning, vård etc.)?**

Det var en utredningsplacering för ett barn.

**3a. Om Du fick betygsätta den information som ni fick om verksamheten, innan ert beslut om placering, vilket betyg mellan 1 och 10 skulle Du då sätta, där 1 = mycket dåligt och 10 = bästa tänkbara?**

Betyg

10

Ingen kommentar.

**3b. Hur fick du kännedom om verksamheten (placeringservice, kollega, broschyr, utskick etc.)?**

Jag kände redan till verksamheten, då vi tidigare haft placeringar där.

**4. Om Du fick betygsätta mottagande och introduktion av er klient, vilket betyg mellan 1 och 10 skulle Du då sätta, där 1 = mycket dåligt och 10 = bästa tänkbara?**

Betyg

10

Ingen kommentar.

**5. Om Du fick betygsätta verksamhetens arbete kring klientens genomförandeplan (upprättande, revideringar, arbetet enligt denna plan etc.), vilket betyg mellan 1 och 10 skulle Du då sätta, där 1 = mycket dåligt och 10 = bästa tänkbara?**

Vet ej. Ingen kommentar.

Betyg

-

**6. Om Du fick betygsätta verksamhetens omvårdnadsinsatser gentemot klienten (kost, logi, dagliga rutiner etc.), vilket betyg mellan 1 och 10 skulle Du då sätta, där 1 = mycket dåligt och 10 = bästa tänkbara?**

Ingen kommentar.

Betyg

9

**7. Om Du fick betygsätta verksamhetens arbete med att motivera klienten till samverkan enligt den individuellt upprättade behandlingsplanen, vilket betyg mellan 1 och 10 skulle Du då sätta, där 1 = mycket dåligt och 10 = bästa tänkbara?**

Ingen kommentar.

Betyg

9

**8. Om Du fick betygsätta verksamhetens sociala kontroll av klienten (kontroll av destruktivt beteende, kriminalitet, missbruk och begränsning av rörelsefrihet), vilket betyg mellan 1 och 10 skulle Du då sätta, där 1 = mycket dåligt och 10 = bästa tänkbara?**

Det var inte aktuellt med någon social kontroll.

Betyg

-

**9. Om Du fick betygsätta möjligheten till arbete och studier för klienten, vilket betyg mellan 1 och 10 skulle Du då sätta, där 1 = mycket dåligt och 10 = bästa tänkbara?**

Ingen kommentar.

Betyg

10

**10. Om Du fick betygsätta möjligheten till fritidsaktiviteter för klienten, vilket betyg mellan 1 och 10 skulle Du då sätta, där 1 = mycket dåligt och 10 = bästa tänkbara?**

Ingen kommentar.

Betyg

10

**11. Om Du fick betygsätta verksamhetens arbete med klientens föräldrar/anhöriga (anhörigboende, umgängesmöjligheter och övrig kontakt), vilket betyg mellan 1 och 10 skulle Du då sätta, där 1 = mycket dåligt och 10 = bästa tänkbara?**

Betyg  
10

Verksamheten har kört barnet till- och varit med som stöd vid umgänge.

**12. Om Du fick betygsätta uppföljning och rapportering kring klienten från verksamhetens sida (regelbundna möten, muntlig information, skriftliga rapporter etc.), vilket betyg mellan 1 och 10 skulle Du då sätta, där 1 = mycket dåligt och 10 = bästa tänkbara?**

Betyg  
10

Ingen kommentar.

**13. Om Du fick betygsätta verksamhetens planering och genomförande av utslussning av klienten, vilket betyg mellan 1 och 10 skulle Du då sätta, där 1 = mycket dåligt och 10 = bästa tänkbara?**

Betyg  
10

Ingen kommentar.

**14. Om Du fick betygsätta denna placering ifråga om hur väl den passade/matchade klienten, vilket betyg mellan 1 och 10 skulle Du då sätta, där 1 = mycket dåligt och 10 = bästa tänkbara?**

Betyg  
10

Ingen kommentar.

**15. Skulle Du i ett liknande ärende rekommendera en placering inom samma verksamhet?**

Ja. Det skulle jag göra.

**16. Vilka anser Du är verksamhetens starkaste sidor?**

Verksamhetens starka sidor är att de är tillmötesgående, strukturerade, ger snabb kontakt, har ett bra samarbete och är mån om barnet.

**17. Vilka anser Du är verksamhetens svagaste sidor?**

Ingen kommentar.

**18. Är det någon typ av tjänst eller kompetens som Du saknar hos den här verksamheten i samband med placeringar?**

Ingen kommentar.

**19. Med utgångspunkt från Dina erfarenheter, vilket betyg mellan 1 och 10 skulle Du då ge verksamheten som en helhetsbedömning, där 1 = mycket dåligt och 10 = bästa tänkbara?**

Betyg

10

Ingen kommentar.

**Övriga kommentarer och synpunkter**

Inga kommentarer.

Intervjuad

Malmö Stad SOF Söder

C 3110554 M 376893

PC 927549 S 2

Intervjudatum 2017-09-14

**Kommentar om intervjun:**

Handläggaren har inte så mycket kännedom om placeringen, hänvisar till ordinarie handläggare som svarar på frågorna.

**1. Är aktuell placering pågående i verksamheten just nu?**

Nej. Placeringen avslutades i mars 2017.

**2. Vilken typ av placering gäller det (familj, vuxen, barn, par, förälder och barn, akutplacering, behandling, utredning, vård etc.)?**

Det var en utredningsplacering enligt SoL för en mamma och barn.

**3a. Om Du fick betygsätta den information som ni fick om verksamheten, innan ert beslut om placering, vilket betyg mellan 1 och 10 skulle Du då sätta, där 1 = mycket dåligt och 10 = bästa tänkbara?**

Betyg

6

Informationen var okej, för vi fick inte så mycket information innan placeringen men fick mera sedan vid besöket.

**3b. Hur fick du kännedom om verksamheten (placeringservice, kollega, broschyr, utskick etc.)?**

Jag fick kännedom om verksamheten genom kollegor.

**4. Om Du fick betygsätta mottagande och introduktion av er klient, vilket betyg mellan 1 och 10 skulle Du då sätta, där 1 = mycket dåligt och 10 = bästa tänkbara?**

Betyg

6

Mottagande och introduktion var okej. Mottagandet var bra, men det var introduktionen som brast lite. Jag och den placerade skulle ha behövt mera introduktion/information om vad den placerade kommer att göra under placeringstiden.

**5. Om Du fick betygsätta verksamhetens arbete kring klientens genomförandeplan (upprättande, revideringar, arbetet enligt denna plan etc.), vilket betyg mellan 1 och 10 skulle Du då sätta, där 1 = mycket dåligt och 10 = bästa tänkbara?**

Arbetet kring uppdraget fungerade bra. Vi hade kontinuerlig kontakt och de kontaktade även oss vid frågor. Det enda som drar ner betyget är att vi hade täta uppföljningar, vilket gjorde att vi fick åka långt varje gång, så vi önskade att ha uppföljningarna via skype eller liknande, men det ville inte verksamheten.

Betyg  
7

**6. Om Du fick betygsätta verksamhetens omvårdnadsinsatser gentemot klienten (kost, logi, dagliga rutiner etc.), vilket betyg mellan 1 och 10 skulle Du då sätta, där 1 = mycket dåligt och 10 = bästa tänkbara?**

Omvårdnadsinsatserna var bra.

Betyg  
8

**7. Om Du fick betygsätta verksamhetens arbete med att motivera klienten till samverkan enligt den individuellt upprättade behandlingsplanen, vilket betyg mellan 1 och 10 skulle Du då sätta, där 1 = mycket dåligt och 10 = bästa tänkbara?**

Motivationsarbetet fungerade bra.

Betyg  
8

**8. Om Du fick betygsätta verksamhetens sociala kontroll av klienten (kontroll av destruktivt beteende, kriminalitet, missbruk och begränsning av rörelsefrihet), vilket betyg mellan 1 och 10 skulle Du då sätta, där 1 = mycket dåligt och 10 = bästa tänkbara?**

Den sociala kontrollen var bra.

Betyg  
8

**9. Om Du fick betygsätta möjligheten till arbete och studier för klienten, vilket betyg mellan 1 och 10 skulle Du då sätta, där 1 = mycket dåligt och 10 = bästa tänkbara?**

Det fanns möjligheter till sysselsättning. Mamman gick på öppna förskolan med barnet och på eftervård för sitt missbruk.

Betyg  
9

**10. Om Du fick betygsätta möjligheten till fritidsaktiviteter för klienten, vilket betyg mellan 1 och 10 skulle Du då sätta, där 1 = mycket dåligt och 10 = bästa tänkbara?**

Det fanns möjligheter till aktiviteter.

Betyg  
9

**11. Om Du fick betygsätta verksamhetens arbete med klientens föräldrar/anhöriga (anhörigboende, umgängesmöjligheter och övrig kontakt), vilket betyg mellan 1 och 10 skulle Du då sätta, där 1 = mycket dåligt och 10 = bästa tänkbara?**

Det var inte aktuellt med nätverksarbete.

Betyg  
-

**12. Om Du fick betygsätta uppföljning och rapportering kring klienten från verksamhetens sida (regelbundna möten, muntlig information, skriftliga rapporter etc.), vilket betyg mellan 1 och 10 skulle Du då sätta, där 1 = mycket dåligt och 10 = bästa tänkbara?**

Uppföljning och rapportering var okej. Rapporteringen fungerade bra, men uppföljningarna har kanske kunnat skötas på ett annat, smidigare sätt.

Betyg  
5

**13. Om Du fick betygsätta verksamhetens planering och genomförande av utslussning av klienten, vilket betyg mellan 1 och 10 skulle Du då sätta, där 1 = mycket dåligt och 10 = bästa tänkbara?**

Det blev ett bra avslut efter att utredningen var klar. Mamman och barnet slussades vidare till annan verksamhet.

Betyg  
8

**14. Om Du fick betygsätta denna placering ifråga om hur väl den passade/matchade klienten, vilket betyg mellan 1 och 10 skulle Du då sätta, där 1 = mycket dåligt och 10 = bästa tänkbara?**

Placeringen matchade ganska bra. Vi fick svar på våra frågor som vi hade ställt.

Betyg  
7

**15. Skulle Du i ett liknande ärende rekommendera en placering inom samma verksamhet?**

Ja. Det skulle jag göra.

**16. Vilka anser Du är verksamhetens starkaste sidor?**

Verksamhetens starka sidor är deras tillgänglighet, att de hörde av sig och uppdaterade oss hela tiden. De tog även in den information som behövdes.

**17. Vilka anser Du är verksamhetens svagaste sidor?**

Verksamhetens svaga sidor är att de borde förbättra introduktionen och att uppföljningarna borde skötas på ett annat sätt. Det borde vara tydligare för familjehuset vad deras uppdrag är och vad vårt uppdrag är.

**18. Är det någon typ av tjänst eller kompetens som Du saknar hos den här verksamheten i samband med placeringar?**

Nej.

**19. Med utgångspunkt från Dina erfarenheter, vilket betyg mellan 1 och 10 skulle Du då ge verksamheten som en helhetsbedömning, där 1 = mycket dåligt och 10 = bästa tänkbara?**

Ingen kommentar.

Betyg  
6

**Övriga kommentarer och synpunkter**

Inga kommentarer.



Intervjuad

Växjö kommun

C 150488

M 372396

PC 927549

S 2

Intervjudatum 2017-06-19

**Kommentar om intervjun:**

Handläggaren har skickat in svar via mejl.

**1. Är aktuell placering pågående i verksamheten just nu?**

Nej, avslutades i slutet av februari 2017.

**2. Vilken typ av placering gäller det (familj, vuxen, barn, par, förälder och barn, akutplacering, behandling, utredning, vård etc.)?**

Utredning samt skyddsplacering för en familj.

**3a. Om Du fick betygsätta den information som ni fick om verksamheten, innan ert beslut om placering, vilket betyg mellan 1 och 10 skulle Du då sätta, där 1 = mycket dåligt och 10 = bästa tänkbara?**

Vet ej. Inget betyg.

Betyg

-

**3b. Hur fick du kännedom om verksamheten (placeringservice, kollega, broschyr, utskick etc.)?**

Fick kännedom genom kollega.

**4. Om Du fick betygsätta mottagande och introduktion av er klient, vilket betyg mellan 1 och 10 skulle Du då sätta, där 1 = mycket dåligt och 10 = bästa tänkbara?**

Vet ej. Inget betyg.

Betyg

-

**5. Om Du fick betygsätta verksamhetens arbete kring klientens genomförandeplan (upprättande, revideringar, arbetet enligt denna plan etc.), vilket betyg mellan 1 och 10 skulle Du då sätta, där 1 = mycket dåligt och 10 = bästa tänkbara?**

Vet ej. Inget betyg.

Betyg  
-

**6. Om Du fick betygsätta verksamhetens omvårdnadsinsatser gentemot klienten (kost, logi, dagliga rutiner etc.), vilket betyg mellan 1 och 10 skulle Du då sätta, där 1 = mycket dåligt och 10 = bästa tänkbara?**

Vet ej. Inget betyg.

Betyg  
-

**7. Om Du fick betygsätta verksamhetens arbete med att motivera klienten till samverkan enligt den individuellt upprättade behandlingsplanen, vilket betyg mellan 1 och 10 skulle Du då sätta, där 1 = mycket dåligt och 10 = bästa tänkbara?**

Ingen kommentar.

Betyg  
3

**8. Om Du fick betygsätta verksamhetens sociala kontroll av klienten (kontroll av destruktivt beteende, kriminalitet, missbruk och begränsning av rörelsefrihet), vilket betyg mellan 1 och 10 skulle Du då sätta, där 1 = mycket dåligt och 10 = bästa tänkbara?**

Vet ej. Inget betyg.

Betyg  
-

**9. Om Du fick betygsätta möjligheten till arbete och studier för klienten, vilket betyg mellan 1 och 10 skulle Du då sätta, där 1 = mycket dåligt och 10 = bästa tänkbara?**

Vet ej. Inget betyg.

Betyg  
-

**10. Om Du fick betygsätta möjligheten till fritidsaktiviteter för klienten, vilket betyg mellan 1 och 10 skulle Du då sätta, där 1 = mycket dåligt och 10 = bästa tänkbara?**

Vet ej. Inget betyg.

Betyg  
-

11. Om Du fick betygsätta verksamhetens arbete med klientens föräldrar/anhöriga (anhörigboende, umgängesmöjligheter och övrig kontakt), vilket betyg mellan 1 och 10 skulle Du då sätta, där 1 = mycket dåligt och 10 = bästa tänkbara?

Ingen kommentar.

Betyg  
3

12. Om Du fick betygsätta uppföljning och rapportering kring klienten från verksamhetens sida (regelbundna möten, muntlig information, skriftliga rapporter etc.), vilket betyg mellan 1 och 10 skulle Du då sätta, där 1 = mycket dåligt och 10 = bästa tänkbara?

Ingen kommentar.

Betyg  
3

13. Om Du fick betygsätta verksamhetens planering och genomförande av utslussning av klienten, vilket betyg mellan 1 och 10 skulle Du då sätta, där 1 = mycket dåligt och 10 = bästa tänkbara?

Vet ej. Inget betyg.

Betyg  
-

14. Om Du fick betygsätta denna placering ifråga om hur väl den passade/matchade klienten, vilket betyg mellan 1 och 10 skulle Du då sätta, där 1 = mycket dåligt och 10 = bästa tänkbara?

Ingen kommentar.

Betyg  
1

15. Skulle Du i ett liknande ärende rekommendera en placering inom samma verksamhet?

Nej.

16. Vilka anser Du är verksamhetens starkaste sidor?

Ingen kommentar.

**17. Vilka anser Du är verksamhetens svagaste sidor?**

LVU och hedersproblematik samt följa socialtjänstens riktlinjer.

**18. Är det någon typ av tjänst eller kompetens som Du saknar hos den här verksamheten i samband med placeringar?**

Kunskaper om LVU och hedersproblematik.

**19. Med utgångspunkt från Dina erfarenheter, vilket betyg mellan 1 och 10 skulle Du då ge verksamheten som en helhetsbedömning, där 1 = mycket dåligt och 10 = bästa tänkbara?**

Ingen kommentar.

Betyg  
1

**Övriga kommentarer och synpunkter**

Ingen kommentar.

Intervjuad

Växjö kommun

C 150488

M 372352

PC 927549

S 2

Intervjudatum 2017-06-16

**Kommentar om intervjun:**

Handläggare har skickat in svar via mejl.

**1. Är aktuell placering pågående i verksamheten just nu?**

Nej, placeringen avslutades i februari 2017.

**2. Vilken typ av placering gäller det (familj, vuxen, barn, par, förälder och barn, akutplacering, behandling, utredning, vård etc.)?**

LVU gällande ensamkommande ungdom, med eget barn. Utredning.

**3a. Om Du fick betygsätta den information som ni fick om verksamheten, innan ert beslut om placering, vilket betyg mellan 1 och 10 skulle Du då sätta, där 1 = mycket dåligt och 10 = bästa tänkbara?**

Betyg

7

Fick ett bra intryck av de som haft placering på Familjehuset, Alvesta tidigare.

**3b. Hur fick du kännedom om verksamheten (placeringservice, kollega, broschyr, utskick etc.)?**

Kollega, samt visste om Familjehuset tidigare sedan min studietid, men inte haft egen placering där.

**4. Om Du fick betygsätta mottagande och introduktion av er klient, vilket betyg mellan 1 och 10 skulle Du då sätta, där 1 = mycket dåligt och 10 = bästa tänkbara?**

Betyg

9

Mycket bra inskrivningsmöte, fick ett gott intryck.

**5. Om Du fick betygsätta verksamhetens arbete kring klientens genomförandeplan (upprättande, revideringar, arbetet enligt denna plan etc.), vilket betyg mellan 1 och 10 skulle Du då sätta, där 1 = mycket dåligt och 10 = bästa tänkbara?**

Kommentar på utredningen - placeringen ledde inte till behandling. Inget betyg.

Betyg  
-

**6. Om Du fick betygsätta verksamhetens omvårdnadsinsatser gentemot klienten (kost, logi, dagliga rutiner etc.), vilket betyg mellan 1 och 10 skulle Du då sätta, där 1 = mycket dåligt och 10 = bästa tänkbara?**

Familjehuset gjorde det de kunde för att få klienten att äta och att trivas.

Betyg  
6

**7. Om Du fick betygsätta verksamhetens arbete med att motivera klienten till samverkan enligt den individuellt upprättade behandlingsplanen, vilket betyg mellan 1 och 10 skulle Du då sätta, där 1 = mycket dåligt och 10 = bästa tänkbara?**

De gjorde allt de kunde med motivationen.

Betyg  
6

**8. Om Du fick betygsätta verksamhetens sociala kontroll av klienten (kontroll av destruktivt beteende, kriminalitet, missbruk och begränsning av rörelsefrihet), vilket betyg mellan 1 och 10 skulle Du då sätta, där 1 = mycket dåligt och 10 = bästa tänkbara?**

Ett LVU där ungdomen vid besök på lasarettet får åka dit själv i taxi är inte optimalt och där socialtjänsten inte får information om att detta skett förrän flera dagar efteråt är under all kritik.

Betyg  
4

**9. Om Du fick betygsätta möjligheten till arbete och studier för klienten, vilket betyg mellan 1 och 10 skulle Du då sätta, där 1 = mycket dåligt och 10 = bästa tänkbara?**

Fanns i ärendet inget som kunde möjliggöra studier, men det hade varit önskvärt med någon form av undervisning för klienten på Familjehuset. Kan ej sätta något betyg.

Betyg  
-

**10. Om Du fick betygsätta möjligheten till fritidsaktiviteter för klienten, vilket betyg mellan 1 och 10 skulle Du då sätta, där 1 = mycket dåligt och 10 = bästa tänkbara?**

Kan ej sätta betyg eller ge någon kommentar.

Betyg  
-

**11. Om Du fick betygsätta verksamhetens arbete med klientens föräldrar/anhöriga (anhörigboende, umgängesmöjligheter och övrig kontakt), vilket betyg mellan 1 och 10 skulle Du då sätta, där 1 = mycket dåligt och 10 = bästa tänkbara?**

Betyg  
3

I utredningen skulle intervju göras med farföräldrar och dessa kunde gjorts mer djupgående för att få fram tillförlitliga svar. Utredningen blev därmed inte tillförlitlig.

**12. Om Du fick betygsätta uppföljning och rapportering kring klienten från verksamhetens sida (regelbundna möten, muntlig information, skriftliga rapporter etc.), vilket betyg mellan 1 och 10 skulle Du då sätta, där 1 = mycket dåligt och 10 = bästa tänkbara?**

Betyg  
4

Se svar på fråga 8.

**13. Om Du fick betygsätta verksamhetens planering och genomförande av utslussning av klienten, vilket betyg mellan 1 och 10 skulle Du då sätta, där 1 = mycket dåligt och 10 = bästa tänkbara?**

Betyg  
5

Socialtjänsten bedömde efter att Familjehuset gjort utredning att omplacera klienten.

**14. Om Du fick betygsätta denna placering ifråga om hur väl den passade/matchade klienten, vilket betyg mellan 1 och 10 skulle Du då sätta, där 1 = mycket dåligt och 10 = bästa tänkbara?**

Betyg  
4

Ingen kommentar.

**15. Skulle Du i ett liknande ärende rekommendera en placering inom samma verksamhet?**

Nej.

**16. Vilka anser Du är verksamhetens starkaste sidor?**

Familjehuset var duktiga på bemötande vid möten.

**17. Vilka anser Du är verksamhetens svagaste sidor?**

Den sociala kontrollen då det handlar om hedersproblematik finns inte tillräckligt med kunskap kring. LVU lagstiftningen likaså.

**18. Är det någon typ av tjänst eller kompetens som Du saknar hos den här verksamheten i samband med placeringar?**

Se svar på fråga 17.

**19. Med utgångspunkt från Dina erfarenheter, vilket betyg mellan 1 och 10 skulle Du då ge verksamheten som en helhetsbedömning, där 1 = mycket dåligt och 10 = bästa tänkbara?**

Ingen kommentar.

Betyg  
5

**Övriga kommentarer och synpunkter**

Ingen kommentar.



Intervjuad

**Eksjö Kommun**

C 150476 M 369248

PC 927549 S 2

Intervjudatum 2017-05-12

**Kommentar om intervjun:**

**1. Är aktuell placering pågående i verksamheten just nu?**

Nej, placeringen avslutades i februari 2017.

**2. Vilken typ av placering gäller det (familj, vuxen, barn, par, förälder och barn, akutplacering, behandling, utredning, vård etc.)?**

Utredning samt behandling för mamma och ett barn.

**3a. Om Du fick betygsätta den information som ni fick om verksamheten, innan ert beslut om placering, vilket betyg mellan 1 och 10 skulle Du då sätta, där 1 = mycket dåligt och 10 = bästa tänkbara?**

Informationen var bra.

Betyg

8

**3b. Hur fick du kännedom om verksamheten (placeringservice, kollega, broschyr, utskick etc.)?**

Fick kännedom genom min chef.

**4. Om Du fick betygsätta mottagande och introduktion av er klient, vilket betyg mellan 1 och 10 skulle Du då sätta, där 1 = mycket dåligt och 10 = bästa tänkbara?**

Mottagandet var bra, dock följde de ej vad jag sagt var viktigt. Att ge direkt information till mamman, det var ej så bra.

Betyg

6

**5. Om Du fick betygsätta verksamhetens arbete kring klientens genomförandeplan (upprättande, revideringar, arbetet enligt denna plan etc.), vilket betyg mellan 1 och 10 skulle Du då sätta, där 1 = mycket dåligt och 10 = bästa tänkbara?**

Arbetet med planen var ej så bra. De följde ej uppdraget men att ha en tät och bra kommunikation med mamman. Istället så gav de information till mig som jag sedan fick medla vidare och mamman blev därav förvirrad och kände sig utanför.

Betyg  
5

**6. Om Du fick betygsätta verksamhetens omvårdnadsinsatser gentemot klienten (kost, logi, dagliga rutiner etc.), vilket betyg mellan 1 och 10 skulle Du då sätta, där 1 = mycket dåligt och 10 = bästa tänkbara?**

Familjen fick mat och övrigt som behövdes till omvårdnaden.

Betyg  
7

**7. Om Du fick betygsätta verksamhetens arbete med att motivera klienten till samverkan enligt den individuellt upprättade behandlingsplanen, vilket betyg mellan 1 och 10 skulle Du då sätta, där 1 = mycket dåligt och 10 = bästa tänkbara?**

Eftersom de ej hade någon kommunikation med mamman, så kunde de ej bli så bra motivationsarbete. De gav denne ej relevant information.

Betyg  
4

**8. Om Du fick betygsätta verksamhetens sociala kontroll av klienten (kontroll av destruktivt beteende, kriminalitet, missbruk och begränsning av rörelsefrihet), vilket betyg mellan 1 och 10 skulle Du då sätta, där 1 = mycket dåligt och 10 = bästa tänkbara?**

De hade kontroll av missbruk, såsom drogtestar.

Betyg  
7

**9. Om Du fick betygsätta möjligheten till arbete och studier för klienten, vilket betyg mellan 1 och 10 skulle Du då sätta, där 1 = mycket dåligt och 10 = bästa tänkbara?**

Ej aktuellt med sysselsättning.

Betyg  
-

**10. Om Du fick betygsätta möjligheten till fritidsaktiviteter för klienten, vilket betyg mellan 1 och 10 skulle Du då sätta, där 1 = mycket dåligt och 10 = bästa tänkbara?**

De hade olika aktiviteter både enskilt och i grupp.

Betyg  
7

**11. Om Du fick betygsätta verksamhetens arbete med klientens föräldrar/anhöriga (anhörigboende, umgängesmöjligheter och övrig kontakt), vilket betyg mellan 1 och 10 skulle Du då sätta, där 1 = mycket dåligt och 10 = bästa tänkbara?**

Betyg

9

De hade en relativt god kontakt med anhöriga. Dock var problemet i tredje part i familjen så det var begränsat.

**12. Om Du fick betygsätta uppföljning och rapportering kring klienten från verksamhetens sida (regelbundna möten, muntlig information, skriftliga rapporter etc.), vilket betyg mellan 1 och 10 skulle Du då sätta, där 1 = mycket dåligt och 10 = bästa tänkbara?**

Betyg

8

Uppföljning och rapportering var bra.

**13. Om Du fick betygsätta verksamhetens planering och genomförande av utslussning av klienten, vilket betyg mellan 1 och 10 skulle Du då sätta, där 1 = mycket dåligt och 10 = bästa tänkbara?**

Betyg

7

Det blev en någorlunda bra planering innan utsluss. De flyttade till ett familjehem.

**14. Om Du fick betygsätta denna placering ifråga om hur väl den passade/matchade klienten, vilket betyg mellan 1 och 10 skulle Du då sätta, där 1 = mycket dåligt och 10 = bästa tänkbara?**

Betyg

5

Eftersom att kommunikationen ej fungerade så bra, så matchade placeringen inte heller så bra.

**15. Skulle Du i ett liknande ärende rekommendera en placering inom samma verksamhet?**

Nej, det skulle jag inte göra.

**16. Vilka anser Du är verksamhetens starkaste sidor?**

Vet ej någon stark sida.

**17. Vilka anser Du är verksamhetens svagaste sidor?**

Kommunikation med klienterna, och ta ansvar och ej lägga ångesten i vårt knä.

**18. Är det någon typ av tjänst eller kompetens som Du saknar hos den här verksamheten i samband med placeringar?**

Vet ej.

**19. Med utgångspunkt från Dina erfarenheter, vilket betyg mellan 1 och 10 skulle Du då ge verksamheten som en helhetsbedömning, där 1 = mycket dåligt och 10 = bästa tänkbara?**

Ingen kommentar.

Betyg  
4

**Övriga kommentarer och synpunkter**

Ingen kommentar.

Intervjuad

**Eksjö Kommun**

C 150476 M 368828

PC 927549 S 2

Intervjudatum 2017-05-09

**Kommentar om intervjun:**

**1. Är aktuell placering pågående i verksamheten just nu?**

Nej, placeringen avslutades i november 2016.

**2. Vilken typ av placering gäller det (familj, vuxen, barn, par, förälder och barn, akutplacering, behandling, utredning, vård etc.)?**

Utredning för förälder och barn.

**3a. Om Du fick betygsätta den information som ni fick om verksamheten, innan ert beslut om placering, vilket betyg mellan 1 och 10 skulle Du då sätta, där 1 = mycket dåligt och 10 = bästa tänkbara?**

Betyg

-

Jag hade kännedom om verksamheten sedan tidigare och vi gick på den informationen när vi tog beslutet. Inget betyg.

**3b. Hur fick du kännedom om verksamheten (placeringservice, kollega, broschyr, utskick etc.)?**

Fick kännedom genom kollegor på arbetsplatsen.

**4. Om Du fick betygsätta mottagande och introduktion av er klient, vilket betyg mellan 1 och 10 skulle Du då sätta, där 1 = mycket dåligt och 10 = bästa tänkbara?**

Betyg

9

Det var ett jättebra mottagande, ett bra bemötande.

**5. Om Du fick betygsätta verksamhetens arbete kring klientens genomförandeplan (upprättande, revideringar, arbetet enligt denna plan etc.), vilket betyg mellan 1 och 10 skulle Du då sätta, där 1 = mycket dåligt och 10 = bästa tänkbara?**

En bra och tydlig plan var det och de arbetade bra utifrån den.

Betyg

9

**6. Om Du fick betygsätta verksamhetens omvårdnadsinsatser gentemot klienten (kost, logi, dagliga rutiner etc.), vilket betyg mellan 1 och 10 skulle Du då sätta, där 1 = mycket dåligt och 10 = bästa tänkbara?**

Jag upplevde omvårdnaden som väldigt bra.

Betyg

8

**7. Om Du fick betygsätta verksamhetens arbete med att motivera klienten till samverkan enligt den individuellt upprättade behandlingsplanen, vilket betyg mellan 1 och 10 skulle Du då sätta, där 1 = mycket dåligt och 10 = bästa tänkbara?**

Har ej så mycket detaljinformation om motivationsarbetet. Det fanns dock en del svårigheter i familjen och verksamheten försökte att ordna upp det och motivera.

Betyg

7

**8. Om Du fick betygsätta verksamhetens sociala kontroll av klienten (kontroll av destruktivt beteende, kriminalitet, missbruk och begränsning av rörelsefrihet), vilket betyg mellan 1 och 10 skulle Du då sätta, där 1 = mycket dåligt och 10 = bästa tänkbara?**

Social kontroll var ej aktuellt.

Betyg

-

**9. Om Du fick betygsätta möjligheten till arbete och studier för klienten, vilket betyg mellan 1 och 10 skulle Du då sätta, där 1 = mycket dåligt och 10 = bästa tänkbara?**

Barnet gick på förskola och det var det enda som var aktuellt. Inget betyg.

Betyg

-

**10. Om Du fick betygsätta möjligheten till fritidsaktiviteter för klienten, vilket betyg mellan 1 och 10 skulle Du då sätta, där 1 = mycket dåligt och 10 = bästa tänkbara?**

Möjlighet till promenader osv fanns, dock var det ej något som var strukturerat. Klienterna fick göra lite vad de ville. Inget betyg.

Betyg

-

**11. Om Du fick betygsätta verksamhetens arbete med klientens föräldrar/anhöriga (anhörigboende, umgängesmöjligheter och övrig kontakt), vilket betyg mellan 1 och 10 skulle Du då sätta, där 1 = mycket dåligt och 10 = bästa tänkbara?**

Betyg  
8

De hade lite kontakt med anhöriga om det som var aktuellt.

**12. Om Du fick betygsätta uppföljning och rapportering kring klienten från verksamhetens sida (regelbundna möten, muntlig information, skriftliga rapporter etc.), vilket betyg mellan 1 och 10 skulle Du då sätta, där 1 = mycket dåligt och 10 = bästa tänkbara?**

Betyg  
9

Jag fick bra muntlig information, tät kontakt. Fick även skriftligt men det blev mest mot slutet.

**13. Om Du fick betygsätta verksamhetens planering och genomförande av utslussning av klienten, vilket betyg mellan 1 och 10 skulle Du då sätta, där 1 = mycket dåligt och 10 = bästa tänkbara?**

Betyg  
-

Familjen sa upp placeringen, så det var ej planerat. De flyttade till ett annat boende. Inget betyg.

**14. Om Du fick betygsätta denna placering ifråga om hur väl den passade/matchade klienten, vilket betyg mellan 1 och 10 skulle Du då sätta, där 1 = mycket dåligt och 10 = bästa tänkbara?**

Betyg  
7

Placeringen matchade ganska bra.

**15. Skulle Du i ett liknande ärende rekommendera en placering inom samma verksamhet?**

Ja, om det kan bli vissa förändringar.

**16. Vilka anser Du är verksamhetens starkaste sidor?**

Bra utredningsarbete, bra information, trevlig och engagerad personal.

**17. Vilka anser Du är verksamhetens svagaste sidor?**

Hade varit bra om de hade kontinuerlig kontakt med klienterna om hur utredningen går, och inte ge all information i slutet av placeringen.

**18. Är det någon typ av tjänst eller kompetens som Du saknar hos den här verksamheten i samband med placeringar?**

Nej.

**19. Med utgångspunkt från Dina erfarenheter, vilket betyg mellan 1 och 10 skulle Du då ge verksamheten som en helhetsbedömning, där 1 = mycket dåligt och 10 = bästa tänkbara?**

Utifrån denna placering blir det ett relativt lågt betyg.

Betyg  
6

**Övriga kommentarer och synpunkter**

Ingen kommentar.



---

Intervjuad

Malmö Stad SOF Söder

C 3110554 M 367569

PC 927549 S 2

Intervjudatum 2017-04-27

**Kommentar om intervjun:**

**1. Är aktuell placering pågående i verksamheten just nu?**

Nej, placeringen avslutades i februari 2017.

**2. Vilken typ av placering gäller det (familj, vuxen, barn, par, förälder och barn, akutplacering, behandling, utredning, vård etc.)?**

Utredning för en mamma och ett barn.

**3a. Om Du fick betygsätta den information som ni fick om verksamheten, innan ert beslut om placering, vilket betyg mellan 1 och 10 skulle Du då sätta, där 1 = mycket dåligt och 10 = bästa tänkbara?**

Informationen var bra.

Betyg

7

**3b. Hur fick du kännedom om verksamheten (placeringservice, kollega, broschyr, utskick etc.)?**

Fick kännedom genom kollegor som har placerat på verksamheten förut.

**4. Om Du fick betygsätta mottagande och introduktion av er klient, vilket betyg mellan 1 och 10 skulle Du då sätta, där 1 = mycket dåligt och 10 = bästa tänkbara?**

Mottagandet blev ej så bra, det var ostrukturerat, hade önskat mer information och mer tydlighet. Men det var ändå familjärt.

Betyg

5

**5. Om Du fick betygsätta verksamhetens arbete kring klientens genomförandeplan (upprättande, revideringar, arbetet enligt denna plan etc.), vilket betyg mellan 1 och 10 skulle Du då sätta, där 1 = mycket dåligt och 10 = bästa tänkbara?**

Betyg

8

De arbetade utifrån planen som var utförlig och väl organiserad.

**6. Om Du fick betygsätta verksamhetens omvårdnadsinsatser gentemot klienten (kost, logi, dagliga rutiner etc.), vilket betyg mellan 1 och 10 skulle Du då sätta, där 1 = mycket dåligt och 10 = bästa tänkbara?**

Betyg

8

De hade bra omvårdnad, tillgång till samtal och en bra koppling till psykologer.

**7. Om Du fick betygsätta verksamhetens arbete med att motivera klienten till samverkan enligt den individuellt upprättade behandlingsplanen, vilket betyg mellan 1 och 10 skulle Du då sätta, där 1 = mycket dåligt och 10 = bästa tänkbara?**

Betyg

8

Har lite insyn om hur det såg ut med motivationsarbetet men jag tror de gjorde tillräckligt.

**8. Om Du fick betygsätta verksamhetens sociala kontroll av klienten (kontroll av destruktivt beteende, kriminalitet, missbruk och begränsning av rörelsefrihet), vilket betyg mellan 1 och 10 skulle Du då sätta, där 1 = mycket dåligt och 10 = bästa tänkbara?**

Betyg

-

Social kontroll var ej aktuellt.

**9. Om Du fick betygsätta möjligheten till arbete och studier för klienten, vilket betyg mellan 1 och 10 skulle Du då sätta, där 1 = mycket dåligt och 10 = bästa tänkbara?**

Betyg

-

Det var ej aktuellt med någon speciell sysselsättning då barnet var mycket litet och behövde ha mycket uppsyn. Inget betyg.

**10. Om Du fick betygsätta möjligheten till fritidsaktiviteter för klienten, vilket betyg mellan 1 och 10 skulle Du då sätta, där 1 = mycket dåligt och 10 = bästa tänkbara?**

Betyg

-

De kunde gå ut och gå promenader, men det var ej några aktiviteter annars som var aktuellt för mamman. Inget betyg.

**11. Om Du fick betygsätta verksamhetens arbete med klientens föräldrar/anhöriga (anhörigboende, umgängesmöjligheter och övrig kontakt), vilket betyg mellan 1 och 10 skulle Du då sätta, där 1 = mycket dåligt och 10 = bästa tänkbara?**

Betyg

9

De hade god kontakt med anöriga, de följde uppdraget med hur mycket kontakt de fick ha med anhöriga.

**12. Om Du fick betygsätta uppföljning och rapportering kring klienten från verksamhetens sida (regelbundna möten, muntlig information, skriftliga rapporter etc.), vilket betyg mellan 1 och 10 skulle Du då sätta, där 1 = mycket dåligt och 10 = bästa tänkbara?**

Betyg

5

På uppföljningsmötena pratade de över huvudet på klienten. De informerade mig om en sak sedan pratade de med klienten om samma sak, mnd förfinade det. De borde vara öppna för klienten och berätta sanningen, som jag fick.

**13. Om Du fick betygsätta verksamhetens planering och genomförande av utslussning av klienten, vilket betyg mellan 1 och 10 skulle Du då sätta, där 1 = mycket dåligt och 10 = bästa tänkbara?**

Betyg

-

De flyttade hem utan någon speciell utslussning.

**14. Om Du fick betygsätta denna placering ifråga om hur väl den passade/matchade klienten, vilket betyg mellan 1 och 10 skulle Du då sätta, där 1 = mycket dåligt och 10 = bästa tänkbara?**

Betyg

6

Placeringen matchade bra.

**15. Skulle Du i ett liknande ärende rekommendera en placering inom samma verksamhet?**

Ja, om de börjar vara öppna för klienterna och bli mer strukturerade på första mottagandet.

**16. Vilka anser Du är verksamhetens starkaste sidor?**

Kommunikationen, de var lätt att nå personalen och de var mycket engagerade.

**17. Vilka anser Du är verksamhetens svagaste sidor?**

Mer struktur på introduktionen och uppföljningarna.

**18. Är det någon typ av tjänst eller kompetens som Du saknar hos den här verksamheten i samband med placeringar?**

Nej.

**19. Med utgångspunkt från Dina erfarenheter, vilket betyg mellan 1 och 10 skulle Du då ge verksamheten som en helhetsbedömning, där 1 = mycket dåligt och 10 = bästa tänkbara?**

Ingen kommentar.

Betyg  
7

**Övriga kommentarer och synpunkter**

Ingen kommentar.

Intervjuad

Uppsala Kommun

C 682289 M 366996

PC 927549 S 2

Intervjudatum 2017-04-24

**Kommentar om intervjun:**

**1. Är aktuell placering pågående i verksamheten just nu?**

Nej, placeringen avslutades 2016.

**2. Vilken typ av placering gäller det (familj, vuxen, barn, par, förälder och barn, akutplacering, behandling, utredning, vård etc.)?**

Behandling och utredning för en familj.

**3a. Om Du fick betygsätta den information som ni fick om verksamheten, innan ert beslut om placering, vilket betyg mellan 1 och 10 skulle Du då sätta, där 1 = mycket dåligt och 10 = bästa tänkbara?**

Ingen kommentar.

Betyg

8

**3b. Hur fick du kännedom om verksamheten (placeringservice, kollega, broschyr, utskick etc.)?**

Kollade i våra listor och hade hört av kollegor.

**4. Om Du fick betygsätta mottagande och introduktion av er klient, vilket betyg mellan 1 och 10 skulle Du då sätta, där 1 = mycket dåligt och 10 = bästa tänkbara?**

Vet ej. Var ej med.

Betyg

-

**5. Om Du fick betygsätta verksamhetens arbete kring klientens genomförandeplan (upprättande, revideringar, arbetet enligt denna plan etc.), vilket betyg mellan 1 och 10 skulle Du då sätta, där 1 = mycket dåligt och 10 = bästa tänkbara?**

De följde uppdraget bra.

Betyg

8

**6. Om Du fick betygsätta verksamhetens omvårdnadsinsatser gentemot klienten (kost, logi, dagliga rutiner etc.), vilket betyg mellan 1 och 10 skulle Du då sätta, där 1 = mycket dåligt och 10 = bästa tänkbara?**

Ingen kommentar.

Betyg

7

**7. Om Du fick betygsätta verksamhetens arbete med att motivera klienten till samverkan enligt den individuellt upprättade behandlingsplanen, vilket betyg mellan 1 och 10 skulle Du då sätta, där 1 = mycket dåligt och 10 = bästa tänkbara?**

Ingen kommentar.

Betyg

7

**8. Om Du fick betygsätta verksamhetens sociala kontroll av klienten (kontroll av destruktivt beteende, kriminalitet, missbruk och begränsning av rörelsefrihet), vilket betyg mellan 1 och 10 skulle Du då sätta, där 1 = mycket dåligt och 10 = bästa tänkbara?**

Ej aktuellt.

Betyg

-

**9. Om Du fick betygsätta möjligheten till arbete och studier för klienten, vilket betyg mellan 1 och 10 skulle Du då sätta, där 1 = mycket dåligt och 10 = bästa tänkbara?**

Barnet gick i skolan och det fungerade bra.

Betyg

8

**10. Om Du fick betygsätta möjligheten till fritidsaktiviteter för klienten, vilket betyg mellan 1 och 10 skulle Du då sätta, där 1 = mycket dåligt och 10 = bästa tänkbara?**

De fanns möjligheter till aktiviteter.

Betyg

10

**11. Om Du fick betygsätta verksamhetens arbete med klientens föräldrar/anhöriga (anhörigboende, umgängesmöjligheter och övrig kontakt), vilket betyg mellan 1 och 10 skulle Du då sätta, där 1 = mycket dåligt och 10 = bästa tänkbara?**

Har lite kännedom.

Betyg  
-

**12. Om Du fick betygsätta uppföljning och rapportering kring klienten från verksamhetens sida (regelbundna möten, muntlig information, skriftliga rapporter etc.), vilket betyg mellan 1 och 10 skulle Du då sätta, där 1 = mycket dåligt och 10 = bästa tänkbara?**

Uppföljning och rapportering fungerade mycket bra.

Betyg  
10

**13. Om Du fick betygsätta verksamhetens planering och genomförande av utslussning av klienten, vilket betyg mellan 1 och 10 skulle Du då sätta, där 1 = mycket dåligt och 10 = bästa tänkbara?**

Det blev en bra, planerad utslussning.

Betyg  
8

**14. Om Du fick betygsätta denna placering ifråga om hur väl den passade/matchade klienten, vilket betyg mellan 1 och 10 skulle Du då sätta, där 1 = mycket dåligt och 10 = bästa tänkbara?**

Matchade bra, kan dock ej betygsätta.

Betyg  
-

**15. Skulle Du i ett liknande ärende rekommendera en placering inom samma verksamhet?**

Ja.

**16. Vilka anser Du är verksamhetens starkaste sidor?**

Kompetent personal, bra bemötande och bra samarbete.

**17. Vilka anser Du är verksamhetens svagaste sidor?**

Vet ej.

**18. Är det någon typ av tjänst eller kompetens som Du saknar hos den här verksamheten i samband med placeringar?**

Nej, inget jag saknade.

**19. Med utgångspunkt från Dina erfarenheter, vilket betyg mellan 1 och 10 skulle Du då ge verksamheten som en helhetsbedömning, där 1 = mycket dåligt och 10 = bästa tänkbara?**

Betyg

8

Ingen kommentar.

**Övriga kommentarer och synpunkter**

Ingen kommentar.



Intervjuad

Ljungby Kommun

C 127637 M 366696

PC 927549 S 2

Intervjudatum 2017-04-21

**Kommentar om intervjun:**

**1. Är aktuell placering pågående i verksamheten just nu?**

Nej, placeringen avslutades i januari 2017.

**2. Vilken typ av placering gäller det (familj, vuxen, barn, par, förälder och barn, akutplacering, behandling, utredning, vård etc.)?**

Utredning för en familj.

**3a. Om Du fick betygsätta den information som ni fick om verksamheten, innan ert beslut om placering, vilket betyg mellan 1 och 10 skulle Du då sätta, där 1 = mycket dåligt och 10 = bästa tänkbara?**

Betyg

-

Kände till verksamheten sedan tidigare.

**3b. Hur fick du kännedom om verksamheten (placeringservice, kollega, broschyr, utskick etc.)?**

Det är denna verksamhet vi använder oss av allra mest, samt att de ligger närmast vår kommun.

**4. Om Du fick betygsätta mottagande och introduktion av er klient, vilket betyg mellan 1 och 10 skulle Du då sätta, där 1 = mycket dåligt och 10 = bästa tänkbara?**

Betyg

8

Vi fick mycket bra information på mottagandet och de anpassade det efter familjen.

**5. Om Du fick betygsätta verksamhetens arbete kring klientens genomförandeplan (upprättande, revideringar, arbetet enligt denna plan etc.), vilket betyg mellan 1 och 10 skulle Du då sätta, där 1 = mycket dåligt och 10 = bästa tänkbara?**

De arbetade mycket bra med genomförandeplanen. De följde allt som stod i planen.

Betyg  
9

**6. Om Du fick betygsätta verksamhetens omvårdnadsinsatser gentemot klienten (kost, logi, dagliga rutiner etc.), vilket betyg mellan 1 och 10 skulle Du då sätta, där 1 = mycket dåligt och 10 = bästa tänkbara?**

Familjen fick ett eget rum, vilket var bra. Dock hade du kunnat vara lite bättre mat.

Betyg  
8

**7. Om Du fick betygsätta verksamhetens arbete med att motivera klienten till samverkan enligt den individuellt upprättade behandlingsplanen, vilket betyg mellan 1 och 10 skulle Du då sätta, där 1 = mycket dåligt och 10 = bästa tänkbara?**

Motivationsarbetet var mycket bra.

Betyg  
9

**8. Om Du fick betygsätta verksamhetens sociala kontroll av klienten (kontroll av destruktivt beteende, kriminalitet, missbruk och begränsning av rörelsefrihet), vilket betyg mellan 1 och 10 skulle Du då sätta, där 1 = mycket dåligt och 10 = bästa tänkbara?**

De har kontroll på pappans beteendet mot familjen.

Betyg  
9

**9. Om Du fick betygsätta möjligheten till arbete och studier för klienten, vilket betyg mellan 1 och 10 skulle Du då sätta, där 1 = mycket dåligt och 10 = bästa tänkbara?**

Ej aktuellt med sysselsättning.

Betyg  
-

**10. Om Du fick betygsätta möjligheten till fritidsaktiviteter för klienten, vilket betyg mellan 1 och 10 skulle Du då sätta, där 1 = mycket dåligt och 10 = bästa tänkbara?**

De fanns möjlighet till att träna, gå på promenader med barnet och då var även personal med.

Betyg  
9

**11. Om Du fick betygsätta verksamhetens arbete med klientens föräldrar/anhöriga (anhörigboende, umgängesmöjligheter och övrig kontakt), vilket betyg mellan 1 och 10 skulle Du då sätta, där 1 = mycket dåligt och 10 = bästa tänkbara?**

Betyg

9

De hade god kontakt med anhöriga, utifrån uppdraget.

**12. Om Du fick betygsätta uppföljning och rapportering kring klienten från verksamhetens sida (regelbundna möten, muntlig information, skriftliga rapporter etc.), vilket betyg mellan 1 och 10 skulle Du då sätta, där 1 = mycket dåligt och 10 = bästa tänkbara?**

Betyg

9

Jag fick mycket bra skriftliga rapporter.

**13. Om Du fick betygsätta verksamhetens planering och genomförande av utslussning av klienten, vilket betyg mellan 1 och 10 skulle Du då sätta, där 1 = mycket dåligt och 10 = bästa tänkbara?**

Betyg

10

Pappan avbröt placeringen, men för mamman och barnet blev det en planerad utslussning.

**14. Om Du fick betygsätta denna placering ifråga om hur väl den passade/matchade klienten, vilket betyg mellan 1 och 10 skulle Du då sätta, där 1 = mycket dåligt och 10 = bästa tänkbara?**

Betyg

10

Ingen kommentar.

**15. Skulle Du i ett liknande ärende rekommendera en placering inom samma verksamhet?**

Ja.

**16. Vilka anser Du är verksamhetens starkaste sidor?**

De har ett bra arbete kring småbarn, bra erfarenhet, bra omvårdnad och att ge vägledning och de observerar bra.

**17. Vilka anser Du är verksamhetens svagaste sidor?**

De skulle kunna fräscha upp lokalerna lite. Samt att personer med utåtagerade beteende har verksamheten svårt att hantera.

**18. Är det någon typ av tjänst eller kompetens som Du saknar hos den här verksamheten i samband med placeringar?**

De har den kompetens som behövdes i detta ärende.

**19. Med utgångspunkt från Dina erfarenheter, vilket betyg mellan 1 och 10 skulle Du då ge verksamheten som en helhetsbedömning, där 1 = mycket dåligt och 10 = bästa tänkbara?**

Ingen kommentar.

Betyg  
9

**Övriga kommentarer och synpunkter**

Ingen kommentar.

Intervjuad

**Bodens kommun**

C 127230 M 366486

PC 927549 S 2

Intervjudatum 2017-04-19

**Kommentar om intervjun:**

**1. Är aktuell placering pågående i verksamheten just nu?**

Nej, placeringen avslutades i november 2016.

**2. Vilken typ av placering gäller det (familj, vuxen, barn, par, förälder och barn, akutplacering, behandling, utredning, vård etc.)?**

Utredningsplacering för en familj.

**3a. Om Du fick betygsätta den information som ni fick om verksamheten, innan ert beslut om placering, vilket betyg mellan 1 och 10 skulle Du då sätta, där 1 = mycket dåligt och 10 = bästa tänkbara?**

Fick bra med information om verksamheten.

Betyg

9

**3b. Hur fick du kännedom om verksamheten (placeringservice, kollega, broschyr, utskick etc.)?**

Jag kollade på nätet, därifrån har jag kännedom.

**4. Om Du fick betygsätta mottagande och introduktion av er klient, vilket betyg mellan 1 och 10 skulle Du då sätta, där 1 = mycket dåligt och 10 = bästa tänkbara?**

Var ej med, men jag vet att familjen var mycket nöjd.

Betyg

8

**5. Om Du fick betygsätta verksamhetens arbete kring klientens genomförandeplan (upprättande, revideringar, arbetet enligt denna plan etc.), vilket betyg mellan 1 och 10 skulle Du då sätta, där 1 = mycket dåligt och 10 = bästa tänkbara?**

Betyg

9

Mycket bra arbete kring genomförandeplanen.

**6. Om Du fick betygsätta verksamhetens omvårdnadsinsatser gentemot klienten (kost, logi, dagliga rutiner etc.), vilket betyg mellan 1 och 10 skulle Du då sätta, där 1 = mycket dåligt och 10 = bästa tänkbara?**

Betyg

9

Omvårdnaden var mycket bra, de var engagerade till att familjen skulle ha det bra.

**7. Om Du fick betygsätta verksamhetens arbete med att motivera klienten till samverkan enligt den individuellt upprättade behandlingsplanen, vilket betyg mellan 1 och 10 skulle Du då sätta, där 1 = mycket dåligt och 10 = bästa tänkbara?**

Betyg

9

De gjorde allt de kunde med att motivera familjen, dock räckte det inte hela vägen.

**8. Om Du fick betygsätta verksamhetens sociala kontroll av klienten (kontroll av destruktivt beteende, kriminalitet, missbruk och begränsning av rörelsefrihet), vilket betyg mellan 1 och 10 skulle Du då sätta, där 1 = mycket dåligt och 10 = bästa tänkbara?**

Betyg

8

De hade en god social kontroll, på det vardagliga.

**9. Om Du fick betygsätta möjligheten till arbete och studier för klienten, vilket betyg mellan 1 och 10 skulle Du då sätta, där 1 = mycket dåligt och 10 = bästa tänkbara?**

Betyg

7

Barnen gick i skolan och det fungerade bra.

**10. Om Du fick betygsätta möjligheten till fritidsaktiviteter för klienten, vilket betyg mellan 1 och 10 skulle Du då sätta, där 1 = mycket dåligt och 10 = bästa tänkbara?**

Betyg

-

Vet ej. Har för lite kännedom om hur det såg ut med fritidsaktiviteter.

**11. Om Du fick betygsätta verksamhetens arbete med klientens föräldrar/anhöriga (anhörigboende, umgängesmöjligheter och övrig kontakt), vilket betyg mellan 1 och 10 skulle Du då sätta, där 1 = mycket dåligt och 10 = bästa tänkbara?**

Verksamheten var öppen till att de kunde komma folk och hälsa på, de pratade med mig först och det var bra. Dock fanns det ej så många att ha kontakt med i detta ärende.

Betyg  
8

**12. Om Du fick betygsätta uppföljning och rapportering kring klienten från verksamhetens sida (regelbundna möten, muntlig information, skriftliga rapporter etc.), vilket betyg mellan 1 och 10 skulle Du då sätta, där 1 = mycket dåligt och 10 = bästa tänkbara?**

Uppföljning och rapportering fungerade utmärkt, fick både skriftliga och muntliga rapporter. Mycket detaljer och konkret information.

Betyg  
10

**13. Om Du fick betygsätta verksamhetens planering och genomförande av utslussning av klienten, vilket betyg mellan 1 och 10 skulle Du då sätta, där 1 = mycket dåligt och 10 = bästa tänkbara?**

Placeringen avbröts på familjens initiativ.

Betyg  
-

**14. Om Du fick betygsätta denna placering ifråga om hur väl den passade/matchade klienten, vilket betyg mellan 1 och 10 skulle Du då sätta, där 1 = mycket dåligt och 10 = bästa tänkbara?**

Placeringen matchade väldigt väl. Kunde nog ej blivit bättre.

Betyg  
10

**15. Skulle Du i ett liknande ärende rekommendera en placering inom samma verksamhet?**

Ja.

**16. Vilka anser Du är verksamhetens starkaste sidor?**

Rapporterna och att de är mycket engagerade, det är de starkaste sidorna.

**17. Vilka anser Du är verksamhetens svagaste sidor?**

Kommer ej på någon svag sida.

**18. Är det någon typ av tjänst eller kompetens som Du saknar hos den här verksamheten i samband med placeringar?**

Nej.

**19. Med utgångspunkt från Dina erfarenheter, vilket betyg mellan 1 och 10 skulle Du då ge verksamheten som en helhetsbedömning, där 1 = mycket dåligt och 10 = bästa tänkbara?**

Jag vet att jag kommer placera här igen om jag får en liknande familj, jag har goda erfarenheter av verksamheten.

Betyg  
10

**Övriga kommentarer och synpunkter**

Ingen kommentar.



Intervjuad

Hylte kommun

C 226467

M 364600

PC 927549

S 2

Intervjudatum 2017-03-28

**Kommentar om intervjun:**

**1. Är aktuell placering pågående i verksamheten just nu?**

Nej. Placeringen avslutades i oktober 2016.

**2. Vilken typ av placering gäller det (familj, vuxen, barn, par, förälder och barn, akutplacering, behandling, utredning, vård etc.)?**

Det var en SoL-placering för en ung vuxen.

**3a. Om Du fick betygsätta den information som ni fick om verksamheten, innan ert beslut om placering, vilket betyg mellan 1 och 10 skulle Du då sätta, där 1 = mycket dåligt och 10 = bästa tänkbara?**

Betyg

10

Jag fick bra information om dem innan placeringen.

**3b. Hur fick du kännedom om verksamheten (placeringservice, kollega, broschyr, utskick etc.)?**

Vi har haft tidigare placeringar hos dem från vår kommun.

**4. Om Du fick betygsätta mottagande och introduktion av er klient, vilket betyg mellan 1 och 10 skulle Du då sätta, där 1 = mycket dåligt och 10 = bästa tänkbara?**

Betyg

8

Mottagandet och introduktionen var bra.

**5. Om Du fick betygsätta verksamhetens arbete kring klientens genomförandeplan (upprättande, revideringar, arbetet enligt denna plan etc.), vilket betyg mellan 1 och 10 skulle Du då sätta, där 1 = mycket dåligt och 10 = bästa tänkbara?**

Arbetet med klienten var gediget, bra och grundligt.

Betyg  
8

**6. Om Du fick betygsätta verksamhetens omvårdnadsinsatser gentemot klienten (kost, logi, dagliga rutiner etc.), vilket betyg mellan 1 och 10 skulle Du då sätta, där 1 = mycket dåligt och 10 = bästa tänkbara?**

Jag har svårt att svara på hur omvårdnadsinsatserna var, eftersom jag ej har där mer än ett par gånger.

Betyg  
-

**7. Om Du fick betygsätta verksamhetens arbete med att motivera klienten till samverkan enligt den individuellt upprättade behandlingsplanen, vilket betyg mellan 1 och 10 skulle Du då sätta, där 1 = mycket dåligt och 10 = bästa tänkbara?**

Deras arbete att motivera klienten var bra.

Betyg  
8

**8. Om Du fick betygsätta verksamhetens sociala kontroll av klienten (kontroll av destruktivt beteende, kriminalitet, missbruk och begränsning av rörelsefrihet), vilket betyg mellan 1 och 10 skulle Du då sätta, där 1 = mycket dåligt och 10 = bästa tänkbara?**

Det var ej aktuellt med någon social kontroll.

Betyg  
-

**9. Om Du fick betygsätta möjligheten till arbete och studier för klienten, vilket betyg mellan 1 och 10 skulle Du då sätta, där 1 = mycket dåligt och 10 = bästa tänkbara?**

Det var ej aktuellt.

Betyg  
-

**10. Om Du fick betygsätta möjligheten till fritidsaktiviteter för klienten, vilket betyg mellan 1 och 10 skulle Du då sätta, där 1 = mycket dåligt och 10 = bästa tänkbara?**

Det var ej aktuellt med några fritidsaktiviteter på det sättet. Klienten var nybliven mamma och de tog med henne på stan för att handla osv.

Betyg  
-

**11. Om Du fick betygsätta verksamhetens arbete med klientens föräldrar/anhöriga (anhörigboende, umgängesmöjligheter och övrig kontakt), vilket betyg mellan 1 och 10 skulle Du då sätta, där 1 = mycket dåligt och 10 = bästa tänkbara?**

Betyg

8

Nätverksarbetet var begränsat av olika anledningar. Men det som de skulle göra var bra.

**12. Om Du fick betygsätta uppföljning och rapportering kring klienten från verksamhetens sida (regelbundna möten, muntlig information, skriftliga rapporter etc.), vilket betyg mellan 1 och 10 skulle Du då sätta, där 1 = mycket dåligt och 10 = bästa tänkbara?**

Betyg

10

Uppföljning och rapportering var jättebra.

**13. Om Du fick betygsätta verksamhetens planering och genomförande av utslussning av klienten, vilket betyg mellan 1 och 10 skulle Du då sätta, där 1 = mycket dåligt och 10 = bästa tänkbara?**

Betyg

10

Utslussningen var jättebra.

**14. Om Du fick betygsätta denna placering ifråga om hur väl den passade/matchade klienten, vilket betyg mellan 1 och 10 skulle Du då sätta, där 1 = mycket dåligt och 10 = bästa tänkbara?**

Betyg

8

Det var en bra matchning.

**15. Skulle Du i ett liknande ärende rekommendera en placering inom samma verksamhet?**

Ja.

**16. Vilka anser Du är verksamhetens starkaste sidor?**

Deras starka sidor är att de var kunniga och proffsiga. Och de ville sätta sig in i ärendet grundligt.

**17. Vilka anser Du är verksamhetens svagaste sidor?**

Jag kan ej svara på om de har några svaga sidor, för att jag har ej den kunskapen om dem.

**18. Är det någon typ av tjänst eller kompetens som Du saknar hos den här verksamheten i samband med placeringar?**

Nej, ej något som jag har upplevt i mitt ärende.

**19. Med utgångspunkt från Dina erfarenheter, vilket betyg mellan 1 och 10 skulle Du då ge verksamheten som en helhetsbedömning, där 1 = mycket dåligt och 10 = bästa tänkbara?**

Ingen kommentar.

Betyg  
7

**Övriga kommentarer och synpunkter**

Inga övriga kommentarer.