

Vägen till frihet har alltid en början.



AVSTAMPET  
I NORR AB®



KVALITETSINDEX HVB

Handläggare

Avstampet

Rapport 2024-07-02

Resultat med jämförelse för samtliga intervjuer under  
2023-07-01 - 2024-06-30



Östernäsvägen 1, Ljusdal • 065116040 • info@ssil.se • www.ssil.se

## **Innehåll**

### **SSIL Kvalitetsindex**

- Strategi och metod
- Antal intervjuer, medelbetyg totalt samt på respektive fråga och antal bortfall
- Jämförelse med samtliga intervjuade verksamheter
- Genomförda intervjuer

## **Strategi och metod**

SSIL har arbetat med kvalitetsenkäter/intervjuer sedan 1999.

På uppdrag av verksamheter har vi intervjuat ansvariga placerare med syfte att fånga upp synpunkter, erfarenheter och bedömningar av verksamheter.

Data och information samlas in genom telefonintervjuer med ansvarig placerare.

Ansvarig placerare, respondent, får svara på ett förutbestämt och enhetligt frågeformulär/enkät. Frågornas formulering redovisas i nästa avsnitt. Frågeformulär med beskrivning finns också att hämta på vår hemsida eller kan beställas direkt från oss.

Alla pågående/avslutade placeringar under den senaste 12-månaders perioden utgör underlaget för att genomföra intervjuerna. Det eventuella bortfall som blir orsakas av att ansvarig placerare har slutat eller bytt jobb och en ny person kanske inte har blivit tillräckligt insatt i placeringen för att kunna svara på frågorna vid intervjutillfället.

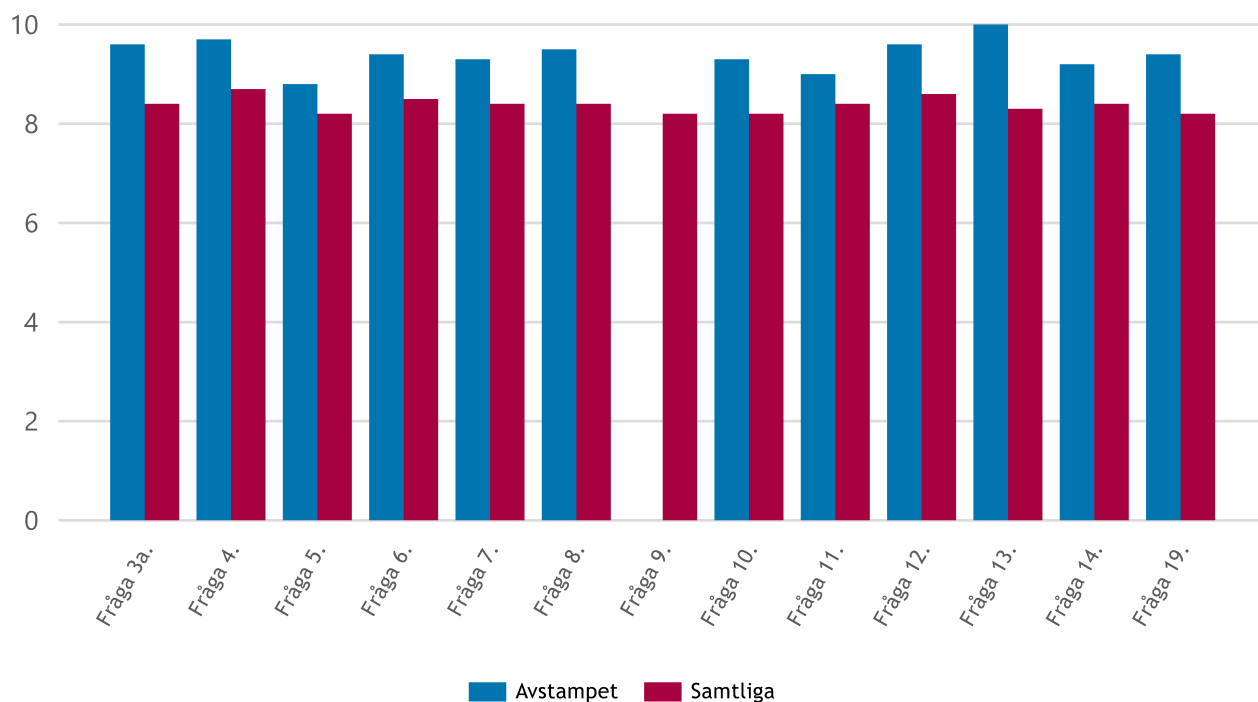
Genomförda intervjuer rapporteras löpande (om kund så önskar).

När samtliga intervjuer har genomförts sammanställs hela rapporten. Till den bifogas en separat rapport med uppgifter om ev. bortfall.

Varje månad uppdateras jämförelsetalen.

## Kvalitetsindex

### Jämförelse mellan den aktuella verksamheten och samtliga intervjuade verksamheter



Medelbetygen bygger på intervjuer genomförda:	2023-07-02 - 2024-07-01	2023-07-01 - 2024-06-30
Antal intervjuer:	13	1991
Medelbetygen för samtliga frågor (av 12 möjliga):	9,4	8,4
Antal bortfall:	4	
Fråga 3a. Information om verksamheten	9,6	(8,4)
Fråga 4. Mottagande och introduktion	9,7	(8,7)
Fråga 5. Verksamhetens arbete kring genomförandeplanen	8,8	(8,2)
Fråga 6. Verksamhetens omvårdnadsinsatser	9,4	(8,5)
Fråga 7. Verksamhetens arbete med att motivera klienten	9,3	(8,4)
Fråga 8. Social kontroll	9,5	(8,4)
Fråga 9. Arbete och studier		(8,2)
Fråga 10. Fritidsaktiviteter	9,3	(8,2)
Fråga 11. Nätverksarbete	9,0	(8,4)
Fråga 12. Uppföljning och rapportering kring klienten	9,6	(8,6)
Fråga 13. Utslussning	10,0	(8,3)
Fråga 14. Placeringens lämplighet	9,2	(8,4)
Fråga 19. Helhetsbedömning	9,4	(8,2)

**Kommentar om intervjun:****1. Är aktuell placering pågående i verksamheten just nu?**

Nej. Placeringen avslutades i december 2023.

**2. Vilken typ av placering gäller det (familj, vuxen, barn, par, förälder och barn, akutplacering, behandling, utredning, vård etc.)?**

Det var en behandlingsplacering enligt SoL för en vuxen.

**3a. Om Du fick betygsätta den information som ni fick om verksamheten, innan ert beslut om placering, vilket betyg mellan 1 och 10 skulle Du då sätta, där 1 = mycket dåligt och 10 = bästa tänkbara?**

Informationen var bra och tydlig.

Betyg  
9

**3b. Hur fick du kännedom om verksamheten (placeringservice, kollega, broschyr, utskick etc.)?**

Jag hade tidigare erfarenheter av verksamheten genom att ha känt till dem i många år.

**4. Om Du fick betygsätta mottagande och introduktion av er klient, vilket betyg mellan 1 och 10 skulle Du då sätta, där 1 = mycket dåligt och 10 = bästa tänkbara?**

Vi hade ett digitalt studiebesök som var väldigt bra, välkomnande och informativt.

Betyg  
10

**5. Om Du fick betygsätta verksamhetens arbete kring klientens genomförandeplan (upprättande, revideringar, arbetet enligt denna plan etc.), vilket betyg mellan 1 och 10 skulle Du då sätta, där 1 = mycket dåligt och 10 = bästa tänkbara?**

Arbetet kring planen fungerade väldigt bra.

Betyg  
9

**6. Om Du fick betygsätta verksamhetens omvårdnadsinsatser gentemot klienten (kost, logi, dagliga rutiner etc.), vilket betyg mellan 1 och 10 skulle Du då sätta, där 1 = mycket dåligt och 10 = bästa tänkbara?**

Omvårdnadsinsatserna var utmärkta, de passade bra för individen.

Betyg  
10

7. Om Du fick betygsätta verksamhetens arbete med att motivera klienten till samverkan enligt den individuellt upprättade behandlingsplanen, vilket betyg mellan 1 och 10 skulle Du då sätta, där 1 = mycket dåligt och 10 = bästa tänkbara?

Motivationsarbetet fungerade väldigt bra. Personen var motiverad och verksamheten stöttade. Betyg 9

8. Om Du fick betygsätta verksamhetens sociala kontroll av klienten (kontroll av destruktivt beteende, kriminalitet, missbruk och begränsning av rörelsefrihet), vilket betyg mellan 1 och 10 skulle Du då sätta, där 1 = mycket dåligt och 10 = bästa tänkbara?

Det var inte aktuellt med social kontroll. Betyg -

9. Om Du fick betygsätta möjligheten till arbete och studier för klienten, vilket betyg mellan 1 och 10 skulle Du då sätta, där 1 = mycket dåligt och 10 = bästa tänkbara?

Inget svar. Frågan är inte relevant för verksamheten och ställdes inte. Betyg -

10. Om Du fick betygsätta möjligheten till fritidsaktiviteter för klienten, vilket betyg mellan 1 och 10 skulle Du då sätta, där 1 = mycket dåligt och 10 = bästa tänkbara?

Det fanns möjligheter till aktiviteter. De hade ett varierat och bra utbud. Betyg 10

11. Om Du fick betygsätta verksamhetens arbete med klientens föräldrar/anhöriga (anhörigboende, umgängesmöjligheter och övrig kontakt), vilket betyg mellan 1 och 10 skulle Du då sätta, där 1 = mycket dåligt och 10 = bästa tänkbara?

Verksamheten hade inte kontakt med anhöriga, men det hade varit önskvärt om de hade haft det, fast det kan ju bero på att det var en kort placering. Betyg -

12. Om Du fick betygsätta uppföljning och rapportering kring klienten från verksamhetens sida (regelbundna möten, muntlig information, skriftliga rapporter etc.), vilket betyg mellan 1 och 10 skulle Du då sätta, där 1 = mycket dåligt och 10 = bästa tänkbara?

Uppföljning och rapportering fungerade väldigt bra. Jag fick rapportering varje vecka. Betyg 9

13. Om Du fick betygsätta verksamhetens planering och genomförande av utslussning av klienten, vilket betyg mellan 1 och 10 skulle Du då sätta, där 1 = mycket dåligt och 10 = bästa tänkbara?

Placeringen avslutades enligt plan, så jag kan inte betygsätta. Betyg -

14. Om Du fick betygsätta denna placering ifråga om hur väl den passade/matchade klienten, vilket betyg mellan 1 och 10 skulle Du då sätta, där 1 = mycket dåligt och 10 = bästa tänkbara?

Placeringen matchade perfekt. Betyg 10

**15. Skulle Du i ett liknande ärende rekommendera en placering inom samma verksamhet?**

Ja. Det skulle jag göra.

**16. Vilka anser Du är verksamhetens starkaste sidor?**

Verksamhetens starka sidor är att det är ett litet behandlingshem, att det är personligt, att de har lång erfarenhet och bra arbetsmetoder.

**17. Vilka anser Du är verksamhetens svagaste sidor?**

Jag har inte sett några svaga sidor hos verksamheten.

**18. Är det någon typ av tjänst eller kompetens som Du saknar hos den här verksamheten i samband med placeringar?**

Nej.

**19. Med utgångspunkt från Dina erfarenheter, vilket betyg mellan 1 och 10 skulle Du då ge verksamheten som en helhetsbedömning, där 1 = mycket dåligt och 10 = bästa tänkbara?**

Ingen kommentar.

Betyg  
9

**Övriga kommentarer och synpunkter**

Inga kommentarer.

**Kommentar om intervjun:****1. Är aktuell placering pågående i verksamheten just nu?**

Nej. Placeringen avslutades i mars 2024.

**2. Vilken typ av placering gäller det (familj, vuxen, barn, par, förälder och barn, akutplacering, behandling, utredning, vård etc.)?**

Det var en behandlingsplacering enligt SoL för en vuxen.

**3a. Om Du fick betygsätta den information som ni fick om verksamheten, innan ert beslut om placering, vilket betyg mellan 1 och 10 skulle Du då sätta, där 1 = mycket dåligt och 10 = bästa tänkbara?**

Jag hade tidigare kännedom om verksamheten, så jag kan inte betygsätta.

Betyg  
-

**3b. Hur fick du kännedom om verksamheten (placeringservice, kollega, broschyr, utskick etc.)?**

Jag fick kännedom om verksamheten när de startade upp sin verksamhet för flera år sedan.

**4. Om Du fick betygsätta mottagande och introduktion av er klient, vilket betyg mellan 1 och 10 skulle Du då sätta, där 1 = mycket dåligt och 10 = bästa tänkbara?**

Mottagande och introduktion var säkert bra, men jag var inte med, så jag kan inte betygsätta.

Betyg  
-

**5. Om Du fick betygsätta verksamhetens arbete kring klientens genomförandeplan (upprättande, revideringar, arbetet enligt denna plan etc.), vilket betyg mellan 1 och 10 skulle Du då sätta, där 1 = mycket dåligt och 10 = bästa tänkbara?**

Arbetet kring planen fungerade bra.

Betyg  
8

**6. Om Du fick betygsätta verksamhetens omvårdnadsinsatser gentemot klienten (kost, logi, dagliga rutiner etc.), vilket betyg mellan 1 och 10 skulle Du då sätta, där 1 = mycket dåligt och 10 = bästa tänkbara?**

Omvårdnadsinsatserna var väldigt bra.

Betyg  
9

**7. Om Du fick betygsätta verksamhetens arbete med att motivera klienten till samverkan enligt den individuellt upprättade behandlingsplanen, vilket betyg mellan 1 och 10 skulle Du då sätta, där 1 = mycket dåligt och 10 = bästa tänkbara?**

Motivationsarbetet fungerade väldigt bra.

Betyg  
9



**8. Om Du fick betygsätta verksamhetens sociala kontroll av klienten (kontroll av destruktivt beteende, kriminalitet, missbruk och begränsning av rörelsefrihet), vilket betyg mellan 1 och 10 skulle Du då sätta, där 1 = mycket dåligt och 10 = bästa tänkbara?**

Den sociala kontrollen var utmärkt.

Betyg  
10

**9. Om Du fick betygsätta möjligheten till arbete och studier för klienten, vilket betyg mellan 1 och 10 skulle Du då sätta, där 1 = mycket dåligt och 10 = bästa tänkbara?**

Inget svar. Frågan är inte relevant för verksamheten och ställdes inte.

Betyg  
-

**10. Om Du fick betygsätta möjligheten till fritidsaktiviteter för klienten, vilket betyg mellan 1 och 10 skulle Du då sätta, där 1 = mycket dåligt och 10 = bästa tänkbara?**

Det fanns möjligheter till aktiviteter, men jag vet inte i vilken omfattning, så jag kan inte betygsätta.

Betyg  
-

**11. Om Du fick betygsätta verksamhetens arbete med klientens föräldrar/anhöriga (anhörigboende, umgängesmöjligheter och övrig kontakt), vilket betyg mellan 1 och 10 skulle Du då sätta, där 1 = mycket dåligt och 10 = bästa tänkbara?**

Verksamheten hade kontakt med nätverket, men jag vet inte i vilken omfattning, så det är svårt att betygsätta.

Betyg  
-

**12. Om Du fick betygsätta uppföljning och rapportering kring klienten från verksamhetens sida (regelbundna möten, muntlig information, skriftliga rapporter etc.), vilket betyg mellan 1 och 10 skulle Du då sätta, där 1 = mycket dåligt och 10 = bästa tänkbara?**

Uppföljning och rapportering fungerade bra.

Betyg  
8

**13. Om Du fick betygsätta verksamhetens planering och genomförande av utslussning av klienten, vilket betyg mellan 1 och 10 skulle Du då sätta, där 1 = mycket dåligt och 10 = bästa tänkbara?**

Det blev ett snabbt, men planerat avslut, så jag kan inte betygsätta.

Betyg  
-

**14. Om Du fick betygsätta denna placering ifråga om hur väl den passade/matchade klienten, vilket betyg mellan 1 och 10 skulle Du då sätta, där 1 = mycket dåligt och 10 = bästa tänkbara?**

Placeringen matchade både och.

Betyg  
5

**15. Skulle Du i ett liknande ärende rekommendera en placering inom samma verksamhet?**

Ja. Det skulle jag göra.

**16. Vilka anser Du är verksamhetens starkaste sidor?**

Verksamhetens starka sidor är deras fyrkantighet och raket.

**17. Vilka anser Du är verksamhetens svagaste sidor?**

Jag har inte sett några svaga sidor hos verksamheten.

**18. Är det någon typ av tjänst eller kompetens som Du saknar hos den här verksamheten i samband med placeringar?**

Nej.

**19. Med utgångspunkt från Dina erfarenheter, vilket betyg mellan 1 och 10 skulle Du då ge verksamheten som en helhetsbedömning, där 1 = mycket dåligt och 10 = bästa tänkbara?**

Ingen kommentar.

Betyg  
8

**Övriga kommentarer och synpunkter**

Inga kommentarer.

**Kommentar om intervjun:****1. Är aktuell placering pågående i verksamheten just nu?**

Nej. Placeringen avslutades i mars 2024.

**2. Vilken typ av placering gäller det (familj, vuxen, barn, par, förälder och barn, akutplacering, behandling, utredning, vård etc.)?**

Det var en behandlingsplacering enligt SoL som övergick till kontraktsvård för att sedan återgå till SoL för en vuxen.

**3a. Om Du fick betygsätta den information som ni fick om verksamheten, innan ert beslut om placering, vilket betyg mellan 1 och 10 skulle Du då sätta, där 1 = mycket dåligt och 10 = bästa tänkbara?**

Jag har fått information av kollegor, så jag kan inte betygsätta.

Betyg

-

**3b. Hur fick du kännedom om verksamheten (placeringservice, kollega, broschyr, utskick etc.)?**

Jag fick kännedom om verksamheten genom kollegor och genom ramavtal.

**4. Om Du fick betygsätta mottagande och introduktion av er klient, vilket betyg mellan 1 och 10 skulle Du då sätta, där 1 = mycket dåligt och 10 = bästa tänkbara?**

Mottagande och introduktion var väldigt bra, men jag var inte med, så jag kan inte betygsätta.

Betyg

-

**5. Om Du fick betygsätta verksamhetens arbete kring klientens genomförandeplan (upprättande, revideringar, arbetet enligt denna plan etc.), vilket betyg mellan 1 och 10 skulle Du då sätta, där 1 = mycket dåligt och 10 = bästa tänkbara?**

Arbetet kring planen fungerade utmärkt.

Betyg

10

**6. Om Du fick betygsätta verksamhetens omvårdnadsinsatser gentemot klienten (kost, logi, dagliga rutiner etc.), vilket betyg mellan 1 och 10 skulle Du då sätta, där 1 = mycket dåligt och 10 = bästa tänkbara?**

Omvårdnadsinsatserna var utmärkta.

Betyg

10

**7. Om Du fick betygsätta verksamhetens arbete med att motivera klienten till samverkan enligt den individuellt upprättade behandlingsplanen, vilket betyg mellan 1 och 10 skulle Du då sätta, där 1 = mycket dåligt och 10 = bästa tänkbara?**

Motivationsarbetet fungerade väldigt bra. Personen var väldigt motiverad, men verksamheten stöttade personen på ett bra sätt.

Betyg  
9

**8. Om Du fick betygsätta verksamhetens sociala kontroll av klienten (kontroll av destruktivt beteende, kriminalitet, missbruk och begränsning av rörelsefrihet), vilket betyg mellan 1 och 10 skulle Du då sätta, där 1 = mycket dåligt och 10 = bästa tänkbara?**

Den sociala kontrollen var utmärkt. Jag fick information om när personen skulle göra något, stort som smått.

Betyg  
10

**9. Om Du fick betygsätta möjligheten till arbete och studier för klienten, vilket betyg mellan 1 och 10 skulle Du då sätta, där 1 = mycket dåligt och 10 = bästa tänkbara?**

Inget svar. Frågan är inte relevant för verksamheten och ställdes inte.

Betyg  
-

**10. Om Du fick betygsätta möjligheten till fritidsaktiviteter för klienten, vilket betyg mellan 1 och 10 skulle Du då sätta, där 1 = mycket dåligt och 10 = bästa tänkbara?**

Jag har för lite kännedom om hur det såg ut med aktiviteter, så jag kan inte betygsätta, men personen var nöjd.

Betyg  
-

**11. Om Du fick betygsätta verksamhetens arbete med klientens föräldrar/anhöriga (anhörigboende, umgängesmöjligheter och övrig kontakt), vilket betyg mellan 1 och 10 skulle Du då sätta, där 1 = mycket dåligt och 10 = bästa tänkbara?**

Jag tror inte att det var aktuellt med nätverksarbete, så jag kan inte betygsätta.

Betyg  
-

**12. Om Du fick betygsätta uppföljning och rapportering kring klienten från verksamhetens sida (regelbundna möten, muntlig information, skriftliga rapporter etc.), vilket betyg mellan 1 och 10 skulle Du då sätta, där 1 = mycket dåligt och 10 = bästa tänkbara?**

Uppföljning och rapportering var superbra. Rapporteringen var klanderfri och den skickades varje vecka, så det kanske var lite för mycket, det hade räckt med varannan vecka för de hörde även av sig däremellan.

Betyg  
10

**13. Om Du fick betygsätta verksamhetens planering och genomförande av utslussning av klienten, vilket betyg mellan 1 och 10 skulle Du då sätta, där 1 = mycket dåligt och 10 = bästa tänkbara?**

Utslussningen gick utmärkt.

Betyg  
10

14. Om Du fick betygsätta denna placering ifråga om hur väl den passade/matchade klienten, vilket betyg mellan 1 och 10 skulle Du då sätta, där 1 = mycket dåligt och 10 = bästa tänkbara?

Placeringen matchade klockrent.

Betyg  
10

15. Skulle Du i ett liknande ärende rekommendera en placering inom samma verksamhet?

Ja. Det skulle jag absolut göra.

16. Vilka anser Du är verksamhetens starkaste sidor?

Verksamhetens starka sidor är att de är engagerade, flexibla, har bra innehåll i behandlingen, kan bemöta individerna där de är och verkar bra på att motivera.

17. Vilka anser Du är verksamhetens svagaste sidor?

Jag har inte sett några svaga sidor hos verksamheten.

18. Är det någon typ av tjänst eller kompetens som Du saknar hos den här verksamheten i samband med placeringar?

Nej.

19. Med utgångspunkt från Dina erfarenheter, vilket betyg mellan 1 och 10 skulle Du då ge verksamheten som en helhetsbedömning, där 1 = mycket dåligt och 10 = bästa tänkbara?

Den här placeringen blev väldigt bra och matchade utmärkt. De täckte upp alla behov som vi skrivit i vårdplanen.

Betyg  
10

Övriga kommentarer och synpunkter

Inga kommentarer.

**Kommentar om intervjun:****1. Är aktuell placering pågående i verksamheten just nu?**

Nej. Placeringen avslutades i februari 2024.

**2. Vilken typ av placering gäller det (familj, vuxen, barn, par, förälder och barn, akutplacering, behandling, utredning, vård etc.)?**

Det var en behandlingsplacering enligt SoL för en vuxen.

**3a. Om Du fick betygsätta den information som ni fick om verksamheten, innan ert beslut om placering, vilket betyg mellan 1 och 10 skulle Du då sätta, där 1 = mycket dåligt och 10 = bästa tänkbara?**

Jag har tagit över placeringen, så jag kan inte betygsätta.

Betyg

-

**3b. Hur fick du kännedom om verksamheten (placeringservice, kollega, broschyr, utskick etc.)?**

Jag fick kännedom om verksamheten genom att jag tog över placeringen.

**4. Om Du fick betygsätta mottagande och introduktion av er klient, vilket betyg mellan 1 och 10 skulle Du då sätta, där 1 = mycket dåligt och 10 = bästa tänkbara?**

Jag har tagit över placeringen, så jag kan inte betygsätta.

Betyg

-

**5. Om Du fick betygsätta verksamhetens arbete kring klientens genomförandeplan (upprättande, revideringar, arbetet enligt denna plan etc.), vilket betyg mellan 1 och 10 skulle Du då sätta, där 1 = mycket dåligt och 10 = bästa tänkbara?**

Arbetet kring planen fungerade bra, men jag kan inte betygsätta.

Betyg

-

**6. Om Du fick betygsätta verksamhetens omvårdnadsinsatser gentemot klienten (kost, logi, dagliga rutiner etc.), vilket betyg mellan 1 och 10 skulle Du då sätta, där 1 = mycket dåligt och 10 = bästa tänkbara?**

Omvårdnadsinsatserna var säkert bra, men jag har inte varit på verksamheten något, så jag har svårt att betygsätta.

Betyg

-

7. Om Du fick betygsätta verksamhetens arbete med att motivera klienten till samverkan enligt den individuellt upprättade behandlingsplanen, vilket betyg mellan 1 och 10 skulle Du då sätta, där 1 = mycket dåligt och 10 = bästa tänkbara?

Motivationsarbetet fungerade bra, vi hade regelbundna möten, men det är svårt att betygsätta. Betyg -

8. Om Du fick betygsätta verksamhetens sociala kontroll av klienten (kontroll av destruktivt beteende, kriminalitet, missbruk och begränsning av rörelsefrihet), vilket betyg mellan 1 och 10 skulle Du då sätta, där 1 = mycket dåligt och 10 = bästa tänkbara?

Den sociala kontrollen var bra. Betyg 8

9. Om Du fick betygsätta möjligheten till arbete och studier för klienten, vilket betyg mellan 1 och 10 skulle Du då sätta, där 1 = mycket dåligt och 10 = bästa tänkbara?

Inget svar. Frågan är inte relevant för verksamheten och ställdes inte. Betyg -

10. Om Du fick betygsätta möjligheten till fritidsaktiviteter för klienten, vilket betyg mellan 1 och 10 skulle Du då sätta, där 1 = mycket dåligt och 10 = bästa tänkbara?

Det fanns möjligheter till aktiviteter och personen tog del av det som fanns, men jag vet för lite om det för att kunna betygsätta. Betyg -

11. Om Du fick betygsätta verksamhetens arbete med klientens föräldrar/anhöriga (anhörigboende, umgängesmöjligheter och övrig kontakt), vilket betyg mellan 1 och 10 skulle Du då sätta, där 1 = mycket dåligt och 10 = bästa tänkbara?

Jag tror inte att det var aktuellt med nätverksarbete, så jag kan inte betygsätta. Betyg -

12. Om Du fick betygsätta uppföljning och rapportering kring klienten från verksamhetens sida (regelbundna möten, muntlig information, skriftliga rapporter etc.), vilket betyg mellan 1 och 10 skulle Du då sätta, där 1 = mycket dåligt och 10 = bästa tänkbara?

Uppföljning och rapportering fungerade bra, både med månadsrapportering och uppföljning. Betyg 9

13. Om Du fick betygsätta verksamhetens planering och genomförande av utslussning av klienten, vilket betyg mellan 1 och 10 skulle Du då sätta, där 1 = mycket dåligt och 10 = bästa tänkbara?

Det blev inte någon utslussning för placeringen avbröts. Betyg -

14. Om Du fick betygsätta denna placering ifråga om hur väl den passade/matchade klienten, vilket betyg mellan 1 och 10 skulle Du då sätta, där 1 = mycket dåligt och 10 = bästa tänkbara?

Placeringen verkade matcha bra, men det är inget som jag kan betygsätta. Betyg -

**15. Skulle Du i ett liknande ärende rekommendera en placering inom samma verksamhet?**

Ja. Det skulle jag göra.

**16. Vilka anser Du är verksamhetens starkaste sidor?**

Jag vet för lite om verksamheten för att kunna uttala mig om deras styrkor.

**17. Vilka anser Du är verksamhetens svagaste sidor?**

Jag vet för lite om verksamheten för att kunna uttala mig om deras svagheter.

**18. Är det någon typ av tjänst eller kompetens som Du saknar hos den här verksamheten i samband med placeringar?**

Nej. Inte som jag har märkt.

**19. Med utgångspunkt från Dina erfarenheter, vilket betyg mellan 1 och 10 skulle Du då ge verksamheten som en helhetsbedömning, där 1 = mycket dåligt och 10 = bästa tänkbara?**

Betyget sätter jag utifrån den kontakt jag haft och min upplevelse av verksamheten.

Betyg  
8

**Övriga kommentarer och synpunkter**

Inga kommentarer.



**Kommentar om intervjun:****1. Är aktuell placering pågående i verksamheten just nu?**

Nej. Placeringen avslutades i februari 2024.

**2. Vilken typ av placering gäller det (familj, vuxen, barn, par, förälder och barn, akutplacering, behandling, utredning, vård etc.)?**

Det var en behandlingsplacering enligt SoL för en vuxen.

**3a. Om Du fick betygsätta den information som ni fick om verksamheten, innan ert beslut om placering, vilket betyg mellan 1 och 10 skulle Du då sätta, där 1 = mycket dåligt och 10 = bästa tänkbara?**

Jag hade tidigare god kännedom om verksamheten, så jag kan inte betygsätta.

Betyg  
-

**3b. Hur fick du kännedom om verksamheten (placeringservice, kollega, broschyr, utskick etc.)?**

Jag fick kännedom om verksamheten genom kollegor och genom ramavtal.

**4. Om Du fick betygsätta mottagande och introduktion av er klient, vilket betyg mellan 1 och 10 skulle Du då sätta, där 1 = mycket dåligt och 10 = bästa tänkbara?**

Mottagande och introduktion var bra, enligt den placerade personen, men jag var inte med, så jag kan inte betygsätta.

Betyg  
-

**5. Om Du fick betygsätta verksamhetens arbete kring klientens genomförandeplan (upprättande, revideringar, arbetet enligt denna plan etc.), vilket betyg mellan 1 och 10 skulle Du då sätta, där 1 = mycket dåligt och 10 = bästa tänkbara?**

Arbetet kring planen fungerade utmärkt.

Betyg  
10

**6. Om Du fick betygsätta verksamhetens omvårdnadsinsatser gentemot klienten (kost, logi, dagliga rutiner etc.), vilket betyg mellan 1 och 10 skulle Du då sätta, där 1 = mycket dåligt och 10 = bästa tänkbara?**

Omvårdnadsinsatserna kunde inte bli bättre.

Betyg  
10

**7. Om Du fick betygsätta verksamhetens arbete med att motivera klienten till samverkan enligt den individuellt upprättade behandlingsplanen, vilket betyg mellan 1 och 10 skulle Du då sätta, där 1 = mycket dåligt och 10 = bästa tänkbara?**

Motivationsarbetet fungerade klockrent.

Betyg  
10

**8. Om Du fick betygsätta verksamhetens sociala kontroll av klienten (kontroll av destruktivt beteende, kriminalitet, missbruk och begränsning av rörelsefrihet), vilket betyg mellan 1 och 10 skulle Du då sätta, där 1 = mycket dåligt och 10 = bästa tänkbara?**

Den sociala kontrollen var super. Verksamheten tog drogtester, var noga med permissioner och utgick från sina rutiner. Betyg  
10

**9. Om Du fick betygsätta möjligheten till arbete och studier för klienten, vilket betyg mellan 1 och 10 skulle Du då sätta, där 1 = mycket dåligt och 10 = bästa tänkbara?**

Inget svar. Frågan är inte relevant för verksamheten och ställdes inte. Betyg  
-

**10. Om Du fick betygsätta möjligheten till fritidsaktiviteter för klienten, vilket betyg mellan 1 och 10 skulle Du då sätta, där 1 = mycket dåligt och 10 = bästa tänkbara?**

Det fanns möjligheter till aktiviteter, men jag vet för lite om det för att kunna betygsätta. Betyg  
-

**11. Om Du fick betygsätta verksamhetens arbete med klientens föräldrar/anhöriga (anhörigboende, umgängesmöjligheter och övrig kontakt), vilket betyg mellan 1 och 10 skulle Du då sätta, där 1 = mycket dåligt och 10 = bästa tänkbara?**

Nätverksarbetet var utmärkt. Betyg  
10

**12. Om Du fick betygsätta uppföljning och rapportering kring klienten från verksamhetens sida (regelbundna möten, muntlig information, skriftliga rapporter etc.), vilket betyg mellan 1 och 10 skulle Du då sätta, där 1 = mycket dåligt och 10 = bästa tänkbara?**

Uppföljning och rapportering fungerade suveränt. Betyg  
10

**13. Om Du fick betygsätta verksamhetens planering och genomförande av utslussning av klienten, vilket betyg mellan 1 och 10 skulle Du då sätta, där 1 = mycket dåligt och 10 = bästa tänkbara?**

Placeringen avslutades enligt plan med överlämning till öppenvården på hemmaplan. Betyg  
10

**14. Om Du fick betygsätta denna placering ifråga om hur väl den passade/matchade klienten, vilket betyg mellan 1 och 10 skulle Du då sätta, där 1 = mycket dåligt och 10 = bästa tänkbara?**

Placeringen matchade klockrent. Betyg  
10

**15. Skulle Du i ett liknande ärende rekommendera en placering inom samma verksamhet?**

Ja. Det skulle jag absolut göra.

**16. Vilka anser Du är verksamhetens starkaste sidor?**

Verksamhetens starka sidor är helheten och alla delar som har lyfts upp i denna intervju, så som behandlingsinnehåll, uppföljningar och rapportering med mera.

**17. Vilka anser Du är verksamhetens svagaste sidor?**

Jag har inte sett några svaga sidor hos verksamheten.

**18. Är det någon typ av tjänst eller kompetens som Du saknar hos den här verksamheten i samband med placeringar?**

Nej.

**19. Med utgångspunkt från Dina erfarenheter, vilket betyg mellan 1 och 10 skulle Du då ge verksamheten som en helhetsbedömning, där 1 = mycket dåligt och 10 = bästa tänkbara?**

Jag är väldigt nöjd med placeringen och har bara positivt att säga utifrån både egna placeringar och kollegors placeringar.

Betyg  
10

**Övriga kommentarer och synpunkter**

Inga kommentarer.

**Kommentar om intervjun:****1. Är aktuell placering pågående i verksamheten just nu?**

Nej. Placeringen avslutades i november 2023.

**2. Vilken typ av placering gäller det (familj, vuxen, barn, par, förälder och barn, akutplacering, behandling, utredning, vård etc.)?**

Det gällde en HVB placering enligt SoL för en vuxen.

**3a. Om Du fick betygsätta den information som ni fick om verksamheten, innan ert beslut om placering, vilket betyg mellan 1 och 10 skulle Du då sätta, där 1 = mycket dåligt och 10 = bästa tänkbara?**

Det var bra information.

Betyg  
8

**3b. Hur fick du kännedom om verksamheten (placeringservice, kollega, broschyr, utskick etc.)?**

Jag har tidigare erfarenhet av verksamheten.

**4. Om Du fick betygsätta mottagande och introduktion av er klient, vilket betyg mellan 1 och 10 skulle Du då sätta, där 1 = mycket dåligt och 10 = bästa tänkbara?**

Jag var inte med vid mottagandet och kan inte betygsätta.

Betyg  
-

**5. Om Du fick betygsätta verksamhetens arbete kring klientens genomförandeplan (upprättande, revideringar, arbetet enligt denna plan etc.), vilket betyg mellan 1 och 10 skulle Du då sätta, där 1 = mycket dåligt och 10 = bästa tänkbara?**

Arbetet kring genomförandeplanen var okej.

Betyg  
6

**6. Om Du fick betygsätta verksamhetens omvårdnadsinsatser gentemot klienten (kost, logi, dagliga rutiner etc.), vilket betyg mellan 1 och 10 skulle Du då sätta, där 1 = mycket dåligt och 10 = bästa tänkbara?**

Vi får inte till oss mycket om det då vi inte är på plats, jag har inte hört några klagomål från klienten, men kan inte betygsätta.

Betyg  
-

**7. Om Du fick betygsätta verksamhetens arbete med att motivera klienten till samverkan enligt den individuellt upprättade behandlingsplanen, vilket betyg mellan 1 och 10 skulle Du då sätta, där 1 = mycket dåligt och 10 = bästa tänkbara?**

Motivationsarbetet var bra utifrån förutsättningarna.

Betyg  
8

8. Om Du fick betygsätta verksamhetens sociala kontroll av klienten (kontroll av destruktivt beteende, kriminalitet, missbruk och begränsning av rörelsefrihet), vilket betyg mellan 1 och 10 skulle Du då sätta, där 1 = mycket dåligt och 10 = bästa tänkbara?

Den sociala kontrollen var bra.

Betyg  
8

9. Om Du fick betygsätta möjligheten till arbete och studier för klienten, vilket betyg mellan 1 och 10 skulle Du då sätta, där 1 = mycket dåligt och 10 = bästa tänkbara?

Frågan ställdes ej då den inte är aktuell för verksamheten.

Betyg  
-

10. Om Du fick betygsätta möjligheten till fritidsaktiviteter för klienten, vilket betyg mellan 1 och 10 skulle Du då sätta, där 1 = mycket dåligt och 10 = bästa tänkbara?

Det var inte aktuellt.

Betyg  
-

11. Om Du fick betygsätta verksamhetens arbete med klientens föräldrar/anhöriga (anhörigboende, umgängesmöjligheter och övrig kontakt), vilket betyg mellan 1 och 10 skulle Du då sätta, där 1 = mycket dåligt och 10 = bästa tänkbara?

Nätverksarbetet var bra.

Betyg  
8

12. Om Du fick betygsätta uppföljning och rapportering kring klienten från verksamhetens sida (regelbundna möten, muntlig information, skriftliga rapporter etc.), vilket betyg mellan 1 och 10 skulle Du då sätta, där 1 = mycket dåligt och 10 = bästa tänkbara?

Uppföljningen och rapporteringen var jättebra.

Betyg  
9

13. Om Du fick betygsätta verksamhetens planering och genomförande av utslussning av klienten, vilket betyg mellan 1 och 10 skulle Du då sätta, där 1 = mycket dåligt och 10 = bästa tänkbara?

Det var inte aktuellt med utslussning.

Betyg  
-

14. Om Du fick betygsätta denna placering ifråga om hur väl den passade/matchade klienten, vilket betyg mellan 1 och 10 skulle Du då sätta, där 1 = mycket dåligt och 10 = bästa tänkbara?

Placeringen passade klienten bra.

Betyg  
8

15. Skulle Du i ett liknande ärende rekommendera en placering inom samma verksamhet?

Ja. Det skulle jag.

**16. Vilka anser Du är verksamhetens starkaste sidor?**

Deras samverkan med mig.

**17. Vilka anser Du är verksamhetens svagaste sidor?**

Kommer inte på något särskilt.

**18. Är det någon typ av tjänst eller kompetens som Du saknar hos den här verksamheten i samband med placeringar?**

Jag kommer inte på någon tjänst eller kompetens som jag saknar hos verksamheten.

**19. Med utgångspunkt från Dina erfarenheter, vilket betyg mellan 1 och 10 skulle Du då ge verksamheten som en helhetsbedömning, där 1 = mycket dåligt och 10 = bästa tänkbara?**

Ingen kommentar.

Betyg  
9

**Övriga kommentarer och synpunkter**

Inga övriga kommentarer.

**Kommentar om intervjun:****1. Är aktuell placering pågående i verksamheten just nu?**

Nej. Placeringen avslutades i april 2024.

**2. Vilken typ av placering gäller det (familj, vuxen, barn, par, förälder och barn, akutplacering, behandling, utredning, vård etc.)?**

Det var en behandlingsplacering enligt SoL för en vuxen.

**3a. Om Du fick betygsätta den information som ni fick om verksamheten, innan ert beslut om placering, vilket betyg mellan 1 och 10 skulle Du då sätta, där 1 = mycket dåligt och 10 = bästa tänkbara?**

Informationen var jättebra och tydlig inför denna placering. Jag hade även tidigare kännedom om verksamheten.

Betyg  
10

**3b. Hur fick du kännedom om verksamheten (placeringservice, kollega, broschyr, utskick etc.)?**

Jag fick kännedom om verksamheten genom geografisk närhet.

**4. Om Du fick betygsätta mottagande och introduktion av er klient, vilket betyg mellan 1 och 10 skulle Du då sätta, där 1 = mycket dåligt och 10 = bästa tänkbara?**

Mottagande och introduktion var utmärkt.

Betyg  
10

**5. Om Du fick betygsätta verksamhetens arbete kring klientens genomförandeplan (upprättande, revideringar, arbetet enligt denna plan etc.), vilket betyg mellan 1 och 10 skulle Du då sätta, där 1 = mycket dåligt och 10 = bästa tänkbara?**

Arbetet kring planen fungerade bra. De upprättade en genomförandeplan utifrån vårdplanen och arbetade sedan efter planen.

Betyg  
8

**6. Om Du fick betygsätta verksamhetens omvårdnadsinsatser gentemot klienten (kost, logi, dagliga rutiner etc.), vilket betyg mellan 1 och 10 skulle Du då sätta, där 1 = mycket dåligt och 10 = bästa tänkbara?**

Omvårdnadsinsatserna var utmärkta.

Betyg  
10

7. Om Du fick betygsätta verksamhetens arbete med att motivera klienten till samverkan enligt den individuellt upprättade behandlingsplanen, vilket betyg mellan 1 och 10 skulle Du då sätta, där 1 = mycket dåligt och 10 = bästa tänkbara?

Motivationsarbetet fungerade klockrent.

Betyg  
10

8. Om Du fick betygsätta verksamhetens sociala kontroll av klienten (kontroll av destruktivt beteende, kriminalitet, missbruk och begränsning av rörelsefrihet), vilket betyg mellan 1 och 10 skulle Du då sätta, där 1 = mycket dåligt och 10 = bästa tänkbara?

Den sociala kontrollen var utmärkt.

Betyg  
10

9. Om Du fick betygsätta möjligheten till arbete och studier för klienten, vilket betyg mellan 1 och 10 skulle Du då sätta, där 1 = mycket dåligt och 10 = bästa tänkbara?

Inget svar. Frågan är inte relevant för verksamheten och ställdes inte.

Betyg  
-

10. Om Du fick betygsätta möjligheten till fritidsaktiviteter för klienten, vilket betyg mellan 1 och 10 skulle Du då sätta, där 1 = mycket dåligt och 10 = bästa tänkbara?

Det fanns möjligheter till aktiviteter och det har passat personen bra.

Betyg  
10

11. Om Du fick betygsätta verksamhetens arbete med klientens föräldrar/anhöriga (anhörigboende, umgängesmöjligheter och övrig kontakt), vilket betyg mellan 1 och 10 skulle Du då sätta, där 1 = mycket dåligt och 10 = bästa tänkbara?

Det var inte aktuellt med nätverksarbete.

Betyg  
-

12. Om Du fick betygsätta uppföljning och rapportering kring klienten från verksamhetens sida (regelbundna möten, muntlig information, skriftliga rapporter etc.), vilket betyg mellan 1 och 10 skulle Du då sätta, där 1 = mycket dåligt och 10 = bästa tänkbara?

Uppföljning och rapportering fungerade klockrent. Jag fick kontinuerlig veckorapportering och de hörde av sig direkt om det var något speciellt jag behövde veta.

Betyg  
10

13. Om Du fick betygsätta verksamhetens planering och genomförande av utslussning av klienten, vilket betyg mellan 1 och 10 skulle Du då sätta, där 1 = mycket dåligt och 10 = bästa tänkbara?

Placeringen fullföljdes enligt plan, så jag kan inte betygsätta.

Betyg  
-

14. Om Du fick betygsätta denna placering ifråga om hur väl den passade/matchade klienten, vilket betyg mellan 1 och 10 skulle Du då sätta, där 1 = mycket dåligt och 10 = bästa tänkbara?

Placeringen matchade superbra.

Betyg  
10



**15. Skulle Du i ett liknande ärende rekommendera en placering inom samma verksamhet?**

Ja. Det skulle jag absolut göra.

**16. Vilka anser Du är verksamhetens starkaste sidor?**

Verksamhetens starka sidor är att det är ett litet behandlingshem, att de kan arbeta individuellt utifrån behov och att de har renodlat 12-stegs behandling.

**17. Vilka anser Du är verksamhetens svagaste sidor?**

Jag har inte sett några svaga sidor hos verksamheten.

**18. Är det någon typ av tjänst eller kompetens som Du saknar hos den här verksamheten i samband med placeringar?**

Nej. De har bra bredd på sina insatser.

**19. Med utgångspunkt från Dina erfarenheter, vilket betyg mellan 1 och 10 skulle Du då ge verksamheten som en helhetsbedömning, där 1 = mycket dåligt och 10 = bästa tänkbara?**

Jag skulle gärna placera oftare på verksamheten, men det går inte alltid att göra då de ligger geografiskt nära.

Betyg  
10

**Övriga kommentarer och synpunkter**

Inga kommentarer.

**Kommentar om intervjun:****1. Är aktuell placering pågående i verksamheten just nu?**

Nej. Placeringen avslutades i augusti 2023.

**2. Vilken typ av placering gäller det (familj, vuxen, barn, par, förälder och barn, akutplacering, behandling, utredning, vård etc.)?**

Det var en kontraktsvård för en vuxen person.

**3a. Om Du fick betygsätta den information som ni fick om verksamheten, innan ert beslut om placering, vilket betyg mellan 1 och 10 skulle Du då sätta, där 1 = mycket dåligt och 10 = bästa tänkbara?**

Jag har god insyn i den här verksamheten sedan tidigare och behövde ingen information. Jag kan inte betygsätta. Betyg  
-

**3b. Hur fick du kännedom om verksamheten (placeringservice, kollega, broschyr, utskick etc.)?**

Genom tidigare placeringar och kollegor.

**4. Om Du fick betygsätta mottagande och introduktion av er klient, vilket betyg mellan 1 och 10 skulle Du då sätta, där 1 = mycket dåligt och 10 = bästa tänkbara?**

Det var kriminalvården som placerade klienten och jag kan inte betygsätta. Betyg  
-

**5. Om Du fick betygsätta verksamhetens arbete kring klientens genomförandeplan (upprättande, revideringar, arbetet enligt denna plan etc.), vilket betyg mellan 1 och 10 skulle Du då sätta, där 1 = mycket dåligt och 10 = bästa tänkbara?**

Arbetet med planen var bra. Betyg  
8

**6. Om Du fick betygsätta verksamhetens omvårdnadsinsatser gentemot klienten (kost, logi, dagliga rutiner etc.), vilket betyg mellan 1 och 10 skulle Du då sätta, där 1 = mycket dåligt och 10 = bästa tänkbara?**

Klienten var nöjd med omvårdnaden. Betyg  
8

**7. Om Du fick betygsätta verksamhetens arbete med att motivera klienten till samverkan enligt den individuellt upprättade behandlingsplanen, vilket betyg mellan 1 och 10 skulle Du då sätta, där 1 = mycket dåligt och 10 = bästa tänkbara?**

Det här är en svår klient, som var på väg därifrån, men verksamheten lyckades få klienten att vara kvar och få tillbaka drivet. Betyg  
9

**8. Om Du fick betygsätta verksamhetens sociala kontroll av klienten (kontroll av destruktivt beteende, kriminalitet, missbruk och begränsning av rörelsefrihet), vilket betyg mellan 1 och 10 skulle Du då sätta, där 1 = mycket dåligt och 10 = bästa tänkbara?**

Den sociala kontrollen var mycket bra. Betyg  
9

**9. Om Du fick betygsätta möjligheten till arbete och studier för klienten, vilket betyg mellan 1 och 10 skulle Du då sätta, där 1 = mycket dåligt och 10 = bästa tänkbara?**

Frågan är inte relevant för den här verksamheten och ställdes därför inte. Betyg  
-

**10. Om Du fick betygsätta möjligheten till fritidsaktiviteter för klienten, vilket betyg mellan 1 och 10 skulle Du då sätta, där 1 = mycket dåligt och 10 = bästa tänkbara?**

Till viss del, så finns det möjligheter till fritidsaktiviteter. Betyg  
7

**11. Om Du fick betygsätta verksamhetens arbete med klientens föräldrar/anhöriga (anhörigboende, umgängesmöjligheter och övrig kontakt), vilket betyg mellan 1 och 10 skulle Du då sätta, där 1 = mycket dåligt och 10 = bästa tänkbara?**

Jag vet inte det och kan inte betygsätta. Betyg  
-

**12. Om Du fick betygsätta uppföljning och rapportering kring klienten från verksamhetens sida (regelbundna möten, muntlig information, skriftliga rapporter etc.), vilket betyg mellan 1 och 10 skulle Du då sätta, där 1 = mycket dåligt och 10 = bästa tänkbara?**

Uppföljningen och rapporteringen var exemplariska. Betyg  
10

**13. Om Du fick betygsätta verksamhetens planering och genomförande av utslussning av klienten, vilket betyg mellan 1 och 10 skulle Du då sätta, där 1 = mycket dåligt och 10 = bästa tänkbara?**

Verksamheten gjorde ett systematiskt jobb med att slussa ut klienten och det pågår eftervård nu. Betyg  
10

**14. Om Du fick betygsätta denna placering ifråga om hur väl den passade/matchade klienten, vilket betyg mellan 1 och 10 skulle Du då sätta, där 1 = mycket dåligt och 10 = bästa tänkbara?**

Det hade inte kunnat bli bättre. Det som bland annat passade var behandlingen, bemötandet och den sociala kontrollen. De har kört rakt med den här klienten, men ändå varit inlyssnande.

Betyg  
10

**15. Skulle Du i ett liknande ärende rekommendera en placering inom samma verksamhet?**

Ja. Absolut.

**16. Vilka anser Du är verksamhetens starkaste sidor?**

Att det var en tydlig behandling och de vet vad det handlar om. Bemötandet, att de var fokuserade och strukturerade var också starka sidor.

**17. Vilka anser Du är verksamhetens svagaste sidor?**

Jag kommer inte på något.

**18. Är det någon typ av tjänst eller kompetens som Du saknar hos den här verksamheten i samband med placeringar?**

Nej, inte utifrån den här målgruppen.

**19. Med utgångspunkt från Dina erfarenheter, vilket betyg mellan 1 och 10 skulle Du då ge verksamheten som en helhetsbedömning, där 1 = mycket dåligt och 10 = bästa tänkbara?**

Det här var en exemplarisk placering.

Betyg  
9

**Övriga kommentarer och synpunkter**

Verksamheten är genuint engagerade i eftervården också och har en fortsatt bra struktur.

**Kommentar om intervjun:****1. Är aktuell placering pågående i verksamheten just nu?**

Nej. Placeringen avslutades i februari 2023.

**2. Vilken typ av placering gäller det (familj, vuxen, barn, par, förälder och barn, akutplacering, behandling, utredning, vård etc.)?**

Det gällde behandling enligt SoL för en vuxen person.

**3a. Om Du fick betygsätta den information som ni fick om verksamheten, innan ert beslut om placering, vilket betyg mellan 1 och 10 skulle Du då sätta, där 1 = mycket dåligt och 10 = bästa tänkbara?**

Ingen kommentar.

Betyg  
10

**3b. Hur fick du kännedom om verksamheten (placeringservice, kollega, broschyr, utskick etc.)?**

Genom tidigare placeringar.

**4. Om Du fick betygsätta mottagande och introduktion av er klient, vilket betyg mellan 1 och 10 skulle Du då sätta, där 1 = mycket dåligt och 10 = bästa tänkbara?**

Jag var inte med och kan inte betygsätta. Men klienten var nöjd med mottagandet.

Betyg  
-

**5. Om Du fick betygsätta verksamhetens arbete kring klientens genomförandeplan (upprättande, revideringar, arbetet enligt denna plan etc.), vilket betyg mellan 1 och 10 skulle Du då sätta, där 1 = mycket dåligt och 10 = bästa tänkbara?**

Under den tiden klienten var där, så gjorde verksamheten ett bra arbete.

Betyg  
9

**6. Om Du fick betygsätta verksamhetens omvårdnadsinsatser gentemot klienten (kost, logi, dagliga rutiner etc.), vilket betyg mellan 1 och 10 skulle Du då sätta, där 1 = mycket dåligt och 10 = bästa tänkbara?**

Omvårdnadsinsatserna var bra.

Betyg  
10

**7. Om Du fick betygsätta verksamhetens arbete med att motivera klienten till samverkan enligt den individuellt upprättade behandlingsplanen, vilket betyg mellan 1 och 10 skulle Du då sätta, där 1 = mycket dåligt och 10 = bästa tänkbara?**

Motivationsarbetet var bra.

Betyg  
9

8. Om Du fick betygsätta verksamhetens sociala kontroll av klienten (kontroll av destruktivt beteende, kriminalitet, missbruk och begränsning av rörelsefrihet), vilket betyg mellan 1 och 10 skulle Du då sätta, där 1 = mycket dåligt och 10 = bästa tänkbara?

Den sociala kontrollen var bra.

Betyg  
10

9. Om Du fick betygsätta möjligheten till arbete och studier för klienten, vilket betyg mellan 1 och 10 skulle Du då sätta, där 1 = mycket dåligt och 10 = bästa tänkbara?

Frågan är inte relevant för den här verksamheten och ställdes därför inte.

Betyg  
-

10. Om Du fick betygsätta möjligheten till fritidsaktiviteter för klienten, vilket betyg mellan 1 och 10 skulle Du då sätta, där 1 = mycket dåligt och 10 = bästa tänkbara?

Det var inte aktuellt och jag kan inte betygsätta.

Betyg  
-

11. Om Du fick betygsätta verksamhetens arbete med klientens föräldrar/anhöriga (anhörigboende, umgängesmöjligheter och övrig kontakt), vilket betyg mellan 1 och 10 skulle Du då sätta, där 1 = mycket dåligt och 10 = bästa tänkbara?

Det var inte aktuellt och jag kan inte betygsätta.

Betyg  
-

12. Om Du fick betygsätta uppföljning och rapportering kring klienten från verksamhetens sida (regelbundna möten, muntlig information, skriftliga rapporter etc.), vilket betyg mellan 1 och 10 skulle Du då sätta, där 1 = mycket dåligt och 10 = bästa tänkbara?

Uppföljning och rapportering var bra.

Betyg  
10

13. Om Du fick betygsätta verksamhetens planering och genomförande av utslussning av klienten, vilket betyg mellan 1 och 10 skulle Du då sätta, där 1 = mycket dåligt och 10 = bästa tänkbara?

Det blev ingen utslussning, då klienten blev utskriven.

Betyg  
-

14. Om Du fick betygsätta denna placering ifråga om hur väl den passade/matchade klienten, vilket betyg mellan 1 och 10 skulle Du då sätta, där 1 = mycket dåligt och 10 = bästa tänkbara?

Det var en bra matchning, men klienten var inte redo.

Betyg  
8

15. Skulle Du i ett liknande ärende rekommendera en placering inom samma verksamhet?

Ja.

**16. Vilka anser Du är verksamhetens starkaste sidor?**

Tydligheten och att jag fick en bra återkoppling. Verksamheten har en lång erfarenhet och de vet vad de gör.

**17. Vilka anser Du är verksamhetens svagaste sidor?**

Jag kommer inte på något.

**18. Är det någon typ av tjänst eller kompetens som Du saknar hos den här verksamheten i samband med placeringar?**

Nej.

**19. Med utgångspunkt från Dina erfarenheter, vilket betyg mellan 1 och 10 skulle Du då ge verksamheten som en helhetsbedömning, där 1 = mycket dåligt och 10 = bästa tänkbara?**

Ingen kommentar.

Betyg  
10

**Övriga kommentarer och synpunkter**

Inga övriga kommentarer.

**Kommentar om intervjun:****1. Är aktuell placering pågående i verksamheten just nu?**

Ja. Placeringen är pågående sedan i april 2023.

**2. Vilken typ av placering gäller det (familj, vuxen, barn, par, förälder och barn, akutplacering, behandling, utredning, vård etc.)?**

Det är en behandling enligt SoL för en vuxen person.

**3a. Om Du fick betygsätta den information som ni fick om verksamheten, innan ert beslut om placering, vilket betyg mellan 1 och 10 skulle Du då sätta, där 1 = mycket dåligt och 10 = bästa tänkbara?**

Vi hade en bra dialog innan placeringen.

Betyg  
10

**3b. Hur fick du kännedom om verksamheten (placeringservice, kollega, broschyr, utskick etc.)?**

Jag fick tips av en kollega och läste sedan på Internet.

**4. Om Du fick betygsätta mottagande och introduktion av er klient, vilket betyg mellan 1 och 10 skulle Du då sätta, där 1 = mycket dåligt och 10 = bästa tänkbara?**

De kom och hämtade klienten och vi hade ett överlämningsmöte här hos oss. Det kändes jättebra. Det är en trygg och stabil placering.

Betyg  
10

**5. Om Du fick betygsätta verksamhetens arbete kring klientens genomförandeplan (upprättande, revideringar, arbetet enligt denna plan etc.), vilket betyg mellan 1 och 10 skulle Du då sätta, där 1 = mycket dåligt och 10 = bästa tänkbara?**

De fick en vårdplan, men jag har inte fått någon genomförandeplan än. Jag får veckorapporter och det är jättebra. Vid ledigheter för klienten har verksamheten varit tydliga.

Betyg  
8

**6. Om Du fick betygsätta verksamhetens omvårdnadsinsatser gentemot klienten (kost, logi, dagliga rutiner etc.), vilket betyg mellan 1 och 10 skulle Du då sätta, där 1 = mycket dåligt och 10 = bästa tänkbara?**

Omvårdnaden har varit jättebra och det är inga tveksamheter.

Betyg  
8



7. Om Du fick betygsätta verksamhetens arbete med att motivera klienten till samverkan enligt den individuellt upprättade behandlingsplanen, vilket betyg mellan 1 och 10 skulle Du då sätta, där 1 = mycket dåligt och 10 = bästa tänkbara?

Motivationsarbetet är perfekt.

Betyg  
9

8. Om Du fick betygsätta verksamhetens sociala kontroll av klienten (kontroll av destruktivt beteende, kriminalitet, missbruk och begränsning av rörelsefrihet), vilket betyg mellan 1 och 10 skulle Du då sätta, där 1 = mycket dåligt och 10 = bästa tänkbara?

Kontrollen fungerar bra med en bra kommunikation och verksamheten är lyhörda mot klienten.

Betyg  
9

9. Om Du fick betygsätta möjligheten till arbete och studier för klienten, vilket betyg mellan 1 och 10 skulle Du då sätta, där 1 = mycket dåligt och 10 = bästa tänkbara?

Frågan är inte relevant för den här verksamheten och ställdes därför inte.

Betyg  
-

10. Om Du fick betygsätta möjligheten till fritidsaktiviteter för klienten, vilket betyg mellan 1 och 10 skulle Du då sätta, där 1 = mycket dåligt och 10 = bästa tänkbara?

Verksamheten har mött upp klientens behov.

Betyg  
8

11. Om Du fick betygsätta verksamhetens arbete med klientens föräldrar/anhöriga (anhörigboende, umgängesmöjligheter och övrig kontakt), vilket betyg mellan 1 och 10 skulle Du då sätta, där 1 = mycket dåligt och 10 = bästa tänkbara?

Klienten har kontakt med nätverket och det kommer att bli en anhörigdag. Verksamheten jobbar systematiskt med det.

Betyg  
8

12. Om Du fick betygsätta uppföljning och rapportering kring klienten från verksamhetens sida (regelbundna möten, muntlig information, skriftliga rapporter etc.), vilket betyg mellan 1 och 10 skulle Du då sätta, där 1 = mycket dåligt och 10 = bästa tänkbara?

Det har varit utan anmärkning och de rapporterar det vi har kommit överens om.

Betyg  
10

13. Om Du fick betygsätta verksamhetens planering och genomförande av utslussning av klienten, vilket betyg mellan 1 och 10 skulle Du då sätta, där 1 = mycket dåligt och 10 = bästa tänkbara?

Det finns en planering för utslussning, men det är inte aktuellt än.

Betyg  
-

14. Om Du fick betygsätta denna placering ifråga om hur väl den passade/matchade klienten, vilket betyg mellan 1 och 10 skulle Du då sätta, där 1 = mycket dåligt och 10 = bästa tänkbara?

Den här placeringen passar den här klienten mycket bra.

Betyg  
9

**15. Skulle Du i ett liknande ärende rekommendera en placering inom samma verksamhet?**

Ja. Utan tvekan.

**16. Vilka anser Du är verksamhetens starkaste sidor?**

Kommunikationen och att verksamheten gör det de ska göra.

**17. Vilka anser Du är verksamhetens svagaste sidor?**

Jag kommer inte på något.

**18. Är det någon typ av tjänst eller kompetens som Du saknar hos den här verksamheten i samband med placeringar?**

Nej.

**19. Med utgångspunkt från Dina erfarenheter, vilket betyg mellan 1 och 10 skulle Du då ge verksamheten som en helhetsbedömning, där 1 = mycket dåligt och 10 = bästa tänkbara?**

Ingen kommentar.

Betyg  
9

**Övriga kommentarer och synpunkter**

Jag kommer att använda den här verksamheten igen, om det är rätt klient.

**Kommentar om intervjun:****1. Är aktuell placering pågående i verksamheten just nu?**

Ja. Placeringen påbörjades i mars 2023.

**2. Vilken typ av placering gäller det (familj, vuxen, barn, par, förälder och barn, akutplacering, behandling, utredning, vård etc.)?**

Det gäller en behandlingsplacering enligt SoL för vuxen.

**3a. Om Du fick betygsätta den information som ni fick om verksamheten, innan ert beslut om placering, vilket betyg mellan 1 och 10 skulle Du då sätta, där 1 = mycket dåligt och 10 = bästa tänkbara?**

Jag känner till verksamhetens sedan innan, visste före placeringen vilket slags behandlingshem det var och vad de erbjöd.

Betyg  
-

**3b. Hur fick du kännedom om verksamheten (placeringservice, kollega, broschyr, utskick etc.)?**

Jag fick kännedom om verksamheten via en kollega och har tidigare varit på studiebesök hos dem.

**4. Om Du fick betygsätta mottagande och introduktion av er klient, vilket betyg mellan 1 och 10 skulle Du då sätta, där 1 = mycket dåligt och 10 = bästa tänkbara?**

Mottagandet var bra för klienten, jag var inte med, men inför placeringen hade vi ett telefonmöte i vilket de informerade klienten om sig själva och besvarade frågor.

Betyg  
8

**5. Om Du fick betygsätta verksamhetens arbete kring klientens genomförandeplan (upprättande, revideringar, arbetet enligt denna plan etc.), vilket betyg mellan 1 och 10 skulle Du då sätta, där 1 = mycket dåligt och 10 = bästa tänkbara?**

Jag har inget att anmärka på, placeringen går enligt plan.

Betyg  
9

**6. Om Du fick betygsätta verksamhetens omvårdnadsinsatser gentemot klienten (kost, logi, dagliga rutiner etc.), vilket betyg mellan 1 och 10 skulle Du då sätta, där 1 = mycket dåligt och 10 = bästa tänkbara?**

Klienten har inte klagat, verkar nöjd med omvårdnadsinsatserna och har därav inga anmärkningar.

Betyg  
8

**7. Om Du fick betygsätta verksamhetens arbete med att motivera klienten till samverkan enligt den individuellt upprättade behandlingsplanen, vilket betyg mellan 1 och 10 skulle Du då sätta, där 1 = mycket dåligt och 10 = bästa tänkbara?**

Jag tror klienten inledningsvis saknade lite motivation, men att klienten i dagsläget är motiverad. Betyg  
10

**8. Om Du fick betygsätta verksamhetens sociala kontroll av klienten (kontroll av destruktivt beteende, kriminalitet, missbruk och begränsning av rörelsefrihet), vilket betyg mellan 1 och 10 skulle Du då sätta, där 1 = mycket dåligt och 10 = bästa tänkbara?**

Verksamheten tar prover på rutin och vid misstanke. Betyg  
10

**9. Om Du fick betygsätta möjligheten till arbete och studier för klienten, vilket betyg mellan 1 och 10 skulle Du då sätta, där 1 = mycket dåligt och 10 = bästa tänkbara?**

Frågan ställs ej då denna inte är relevant för verksamheten. Betyg  
-

**10. Om Du fick betygsätta möjligheten till fritidsaktiviteter för klienten, vilket betyg mellan 1 och 10 skulle Du då sätta, där 1 = mycket dåligt och 10 = bästa tänkbara?**

Verksamheten är flitiga på att ta sig iväg på olika fritidsaktiviteter, nästan för bra och klienten är nöjd. Betyg  
10

**11. Om Du fick betygsätta verksamhetens arbete med klientens föräldrar/anhöriga (anhörigboende, umgängesmöjligheter och övrig kontakt), vilket betyg mellan 1 och 10 skulle Du då sätta, där 1 = mycket dåligt och 10 = bästa tänkbara?**

Nätverksarbetet görs utifrån klientens egna önskemål och denne har möjlighet att ta emot anhöriga där. Betyg  
8

**12. Om Du fick betygsätta uppföljning och rapportering kring klienten från verksamhetens sida (regelbundna möten, muntlig information, skriftliga rapporter etc.), vilket betyg mellan 1 och 10 skulle Du då sätta, där 1 = mycket dåligt och 10 = bästa tänkbara?**

Verksamheten hör av sig om det är något och jag får veckorapporter. Betyg  
10

**13. Om Du fick betygsätta verksamhetens planering och genomförande av utslussning av klienten, vilket betyg mellan 1 och 10 skulle Du då sätta, där 1 = mycket dåligt och 10 = bästa tänkbara?**

Det är inte riktigt aktuellt med utslussning ännu. Betyg  
-

**14. Om Du fick betygsätta denna placering ifråga om hur väl den passade/matchade klienten, vilket betyg mellan 1 och 10 skulle Du då sätta, där 1 = mycket dåligt och 10 = bästa tänkbara?**

Placeringen passar klienten bra och denne gillar att det är en 12-steps behandling som verksamheten erbjuder.

Betyg  
10

**15. Skulle Du i ett liknande ärende rekommendera en placering inom samma verksamhet?**

Ja. Det skulle jag absolut.

**16. Vilka anser Du är verksamhetens starkaste sidor?**

Verksamhetens starkaste sidor är att de har ett litet behandlingshem, en familjär stämning och kompetent personal.

**17. Vilka anser Du är verksamhetens svagaste sidor?**

Jag kan inte komma på något förbättringsområde.

**18. Är det någon typ av tjänst eller kompetens som Du saknar hos den här verksamheten i samband med placeringar?**

De har möjlighet till enskilda samtal med klienterna, tillgång till psykoterapeut, kan koppla in läkare och jag saknar ingen tjänst eller kompetens hos dem.

**19. Med utgångspunkt från Dina erfarenheter, vilket betyg mellan 1 och 10 skulle Du då ge verksamheten som en helhetsbedömning, där 1 = mycket dåligt och 10 = bästa tänkbara?**

Ingen kommentar.

Betyg  
10

**Övriga kommentarer och synpunkter**

Inga övriga kommentarer.

**Kommentar om intervjun:**

Handläggaren har valt att svara generellt för två placeringar vid samma tillfälle.

**1. Är aktuell placering pågående i verksamheten just nu?**

Ja. Placeringarna är pågående sedan i maj 2023.

**2. Vilken typ av placering gäller det (familj, vuxen, barn, par, förälder och barn, akutplacering, behandling, utredning, vård etc.)?**

Det är behandlingar enligt SoL för vuxna personer.

**3a. Om Du fick betygsätta den information som ni fick om verksamheten, innan ert beslut om placering, vilket betyg mellan 1 och 10 skulle Du då sätta, där 1 = mycket dåligt och 10 = bästa tänkbara?**

Ingen kommentar.

Betyg  
10

**3b. Hur fick du kännedom om verksamheten (placeringservice, kollega, broschyr, utskick etc.)?**

Genom en kollega.

**4. Om Du fick betygsätta mottagande och introduktion av er klient, vilket betyg mellan 1 och 10 skulle Du då sätta, där 1 = mycket dåligt och 10 = bästa tänkbara?**

Vi hade kontinuerlig kontakt under mottagandet för de här klienterna.

Betyg  
10

**5. Om Du fick betygsätta verksamhetens arbete kring klientens genomförandeplan (upprättande, revideringar, arbetet enligt denna plan etc.), vilket betyg mellan 1 och 10 skulle Du då sätta, där 1 = mycket dåligt och 10 = bästa tänkbara?**

Jag får veckorapporter och vi har möten två gånger i månaden.

Betyg  
10

**6. Om Du fick betygsätta verksamhetens omvårdnadsinsatser gentemot klienten (kost, logi, dagliga rutiner etc.), vilket betyg mellan 1 och 10 skulle Du då sätta, där 1 = mycket dåligt och 10 = bästa tänkbara?**

Jag har inget att klaga på när det gäller omvårdnaden.

Betyg  
10

**7. Om Du fick betygsätta verksamhetens arbete med att motivera klienten till samverkan enligt den individuellt upprättade behandlingsplanen, vilket betyg mellan 1 och 10 skulle Du då sätta, där 1 = mycket dåligt och 10 = bästa tänkbara?**

Verksamheten har gjort klienterna involverade.

Betyg  
10

**8. Om Du fick betygsätta verksamhetens sociala kontroll av klienten (kontroll av destruktivt beteende, kriminalitet, missbruk och begränsning av rörelsefrihet), vilket betyg mellan 1 och 10 skulle Du då sätta, där 1 = mycket dåligt och 10 = bästa tänkbara?**

Vid permissioner, så får vi det till oss för godkännande. Vi har direktkontakt. Betyg  
10

**9. Om Du fick betygsätta möjligheten till arbete och studier för klienten, vilket betyg mellan 1 och 10 skulle Du då sätta, där 1 = mycket dåligt och 10 = bästa tänkbara?**

Den här frågan är inte relevant för den här verksamheten och ställdes därför inte. Betyg  
-

**10. Om Du fick betygsätta möjligheten till fritidsaktiviteter för klienten, vilket betyg mellan 1 och 10 skulle Du då sätta, där 1 = mycket dåligt och 10 = bästa tänkbara?**

Det finns möjligheter då det ligger nära naturen, men det är ändå lätt att ta sig till staden. Verksamheten hjälper klienterna att planera framtiden med bland annat aktiviteter. Betyg  
10

**11. Om Du fick betygsätta verksamhetens arbete med klientens föräldrar/anhöriga (anhörigboende, umgängesmöjligheter och övrig kontakt), vilket betyg mellan 1 och 10 skulle Du då sätta, där 1 = mycket dåligt och 10 = bästa tänkbara?**

Den ena klientens föräldrar är inkopplade. Betyg  
10

**12. Om Du fick betygsätta uppföljning och rapportering kring klienten från verksamhetens sida (regelbundna möten, muntlig information, skriftliga rapporter etc.), vilket betyg mellan 1 och 10 skulle Du då sätta, där 1 = mycket dåligt och 10 = bästa tänkbara?**

Jag får rapporter varje vecka och de skickar mejl också om det är något. Betyg  
10

**13. Om Du fick betygsätta verksamhetens planering och genomförande av utslussning av klienten, vilket betyg mellan 1 och 10 skulle Du då sätta, där 1 = mycket dåligt och 10 = bästa tänkbara?**

Det är inte aktuellt med utslussning än och jag kan inte betygsätta. Betyg  
-

**14. Om Du fick betygsätta denna placering ifråga om hur väl den passade/matchade klienten, vilket betyg mellan 1 och 10 skulle Du då sätta, där 1 = mycket dåligt och 10 = bästa tänkbara?**

Det som bland annat passar är närheten, inriktningen och att verksamheten anpassar efter individens behov. Betyg  
10

**15. Skulle Du i ett liknande ärende rekommendera en placering inom samma verksamhet?**

Ja. Absolut.

**16. Vilka anser Du är verksamhetens starkaste sidor?**

Att vi har en nära och tät kontakt. Jag får rapporter om det händer något och så är det inte med alla andra verksamheter. De har behandlingen i fokus.

**17. Vilka anser Du är verksamhetens svagaste sidor?**

Jag kommer inte på något.

**18. Är det någon typ av tjänst eller kompetens som Du saknar hos den här verksamheten i samband med placeringar?**

Nej, verksamheten har bra behandlare och om det blir diskussioner om något, så ställer VDn upp och hjälper till.

**19. Med utgångspunkt från Dina erfarenheter, vilket betyg mellan 1 och 10 skulle Du då ge verksamheten som en helhetsbedömning, där 1 = mycket dåligt och 10 = bästa tänkbara?**

Det här är en av de bästa verksamheterna. De har eftervård också som är bra och om klienten inte kommer på tre gånger, så avbryts placeringen.

Betyg  
10

**Övriga kommentarer och synpunkter**

Inga övriga kommentarer.



**Kommentar om intervjun:**

Handläggaren har valt att svara generellt för två placeringar vid samma tillfälle.

**1. Är aktuell placering pågående i verksamheten just nu?**

Nej. Placeringarna är avslutade.

**2. Vilken typ av placering gäller det (familj, vuxen, barn, par, förälder och barn, akutplacering, behandling, utredning, vård etc.)?**

Det var missbruksbehandlingar enligt SoL för vuxna personer.

**3a. Om Du fick betygsätta den information som ni fick om verksamheten, innan ert beslut om placering, vilket betyg mellan 1 och 10 skulle Du då sätta, där 1 = mycket dåligt och 10 = bästa tänkbara?**

Ingen kommentar.

Betyg  
10

**3b. Hur fick du kännedom om verksamheten (placeringservice, kollega, broschyr, utskick etc.)?**

Genom en rekommendation.

**4. Om Du fick betygsätta mottagande och introduktion av er klient, vilket betyg mellan 1 och 10 skulle Du då sätta, där 1 = mycket dåligt och 10 = bästa tänkbara?**

Personalen var engagerade och professionella. Det var ett fint mottagande för båda.

Betyg  
10

**5. Om Du fick betygsätta verksamhetens arbete kring klientens genomförandeplan (upprättande, revideringar, arbetet enligt denna plan etc.), vilket betyg mellan 1 och 10 skulle Du då sätta, där 1 = mycket dåligt och 10 = bästa tänkbara?**

Arbetet med planerna var suveränt.

Betyg  
10

**6. Om Du fick betygsätta verksamhetens omvårdnadsinsatser gentemot klienten (kost, logi, dagliga rutiner etc.), vilket betyg mellan 1 och 10 skulle Du då sätta, där 1 = mycket dåligt och 10 = bästa tänkbara?**

Ingen kommentar.

Betyg  
10

**7. Om Du fick betygsätta verksamhetens arbete med att motivera klienten till samverkan enligt den individuellt upprättade behandlingsplanen, vilket betyg mellan 1 och 10 skulle Du då sätta, där 1 = mycket dåligt och 10 = bästa tänkbara?**

Ingen kommentar.

Betyg  
10

8. Om Du fick betygsätta verksamhetens sociala kontroll av klienten (kontroll av destruktivt beteende, kriminalitet, missbruk och begränsning av rörelsefrihet), vilket betyg mellan 1 och 10 skulle Du då sätta, där 1 = mycket dåligt och 10 = bästa tänkbara?

Ingen kommentar.

Betyg  
10

9. Om Du fick betygsätta möjligheten till arbete och studier för klienten, vilket betyg mellan 1 och 10 skulle Du då sätta, där 1 = mycket dåligt och 10 = bästa tänkbara?

Den här frågan är inte relevant för den här verksamheten och ställdes därför inte.

Betyg  
-

10. Om Du fick betygsätta möjligheten till fritidsaktiviteter för klienten, vilket betyg mellan 1 och 10 skulle Du då sätta, där 1 = mycket dåligt och 10 = bästa tänkbara?

Ingen kommentar.

Betyg  
10

11. Om Du fick betygsätta verksamhetens arbete med klientens föräldrar/anhöriga (anhörigboende, umgängesmöjligheter och övrig kontakt), vilket betyg mellan 1 och 10 skulle Du då sätta, där 1 = mycket dåligt och 10 = bästa tänkbara?

Verksamheten erbjuder anhörigdagar och försöker att inkludera nätverket.

Betyg  
10

12. Om Du fick betygsätta uppföljning och rapportering kring klienten från verksamhetens sida (regelbundna möten, muntlig information, skriftliga rapporter etc.), vilket betyg mellan 1 och 10 skulle Du då sätta, där 1 = mycket dåligt och 10 = bästa tänkbara?

Vi hade tät kontakt och jag fick veckorapporter. Verksamheten ringde om det var något.

Betyg  
10

13. Om Du fick betygsätta verksamhetens planering och genomförande av utslussning av klienten, vilket betyg mellan 1 och 10 skulle Du då sätta, där 1 = mycket dåligt och 10 = bästa tänkbara?

Placeringarna gick tiden ut, men det blev ingen utslussning.

Betyg  
-

14. Om Du fick betygsätta denna placering ifråga om hur väl den passade/matchade klienten, vilket betyg mellan 1 och 10 skulle Du då sätta, där 1 = mycket dåligt och 10 = bästa tänkbara?

Allt passade. Bland annat att det ligger nära hemorten, att det var en liten klientgrupp och att de anpassade behandlingen, även för fysiska åkommor.

Betyg  
10

15. Skulle Du i ett liknande ärende rekommendera en placering inom samma verksamhet?

Ja.

**16. Vilka anser Du är verksamhetens starkaste sidor?**

Att de är små, har mycket kompetens och lång erfarenhet. Det var 12-steg med psykoterapi med enskilda samtal också, som är en stark sida. Personalen har ett stort engagemang.

**17. Vilka anser Du är verksamhetens svagaste sidor?**

Jag kommer inte på något.

**18. Är det någon typ av tjänst eller kompetens som Du saknar hos den här verksamheten i samband med placeringar?**

Nej.

**19. Med utgångspunkt från Dina erfarenheter, vilket betyg mellan 1 och 10 skulle Du då ge verksamheten som en helhetsbedömning, där 1 = mycket dåligt och 10 = bästa tänkbara?**

Ingen kommentar.

Betyg  
10

**Övriga kommentarer och synpunkter**

Inga övriga kommentarer.